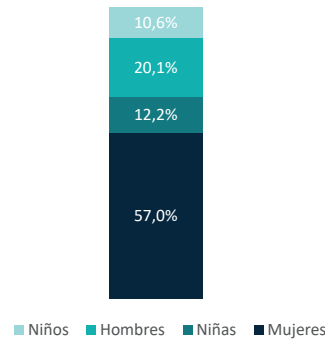




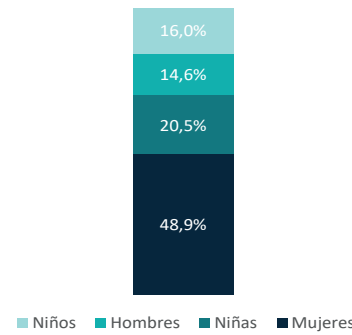
Beneficiarios con una o más de una atención en el año 2020
(Enero a Diciembre)

Beneficiarios por Género



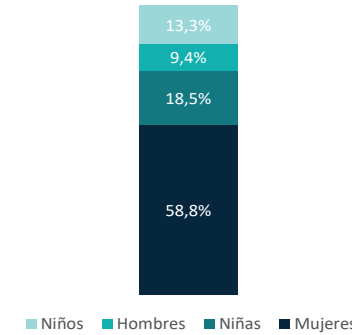
Beneficiarios con una o más de una atención en el año 2021
(Enero a Diciembre)

Beneficiarios por Género



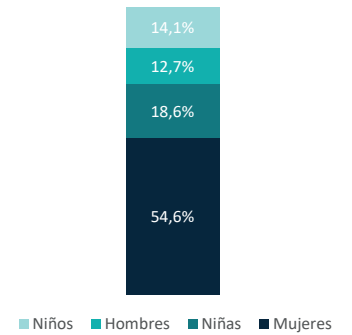
Beneficiarios con una o más de una atención en el año 2022
(Enero a Diciembre)

Beneficiarios por Género

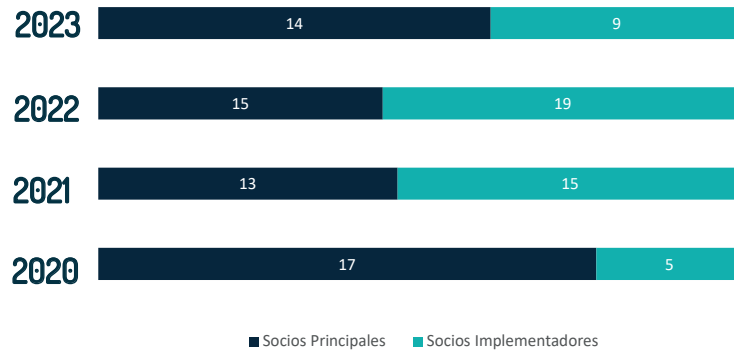


Beneficiarios con una o más de una atención en el año 2023
(Enero a Septiembre)

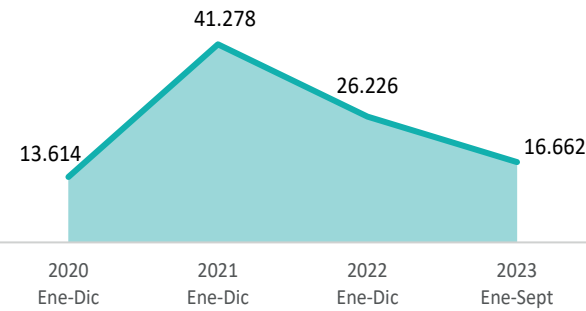
Beneficiarios por Género



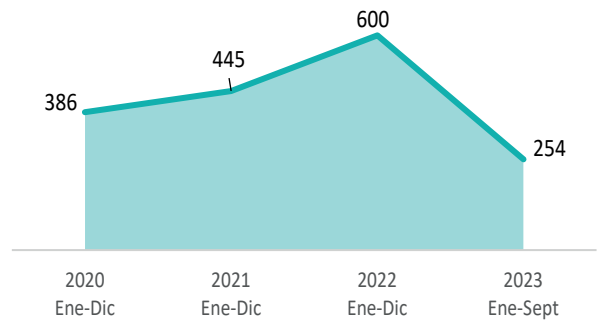
Cantidad de socios que reportaron actividades en la ciudad de Bogotá en el Sector Salud del 2020-2023



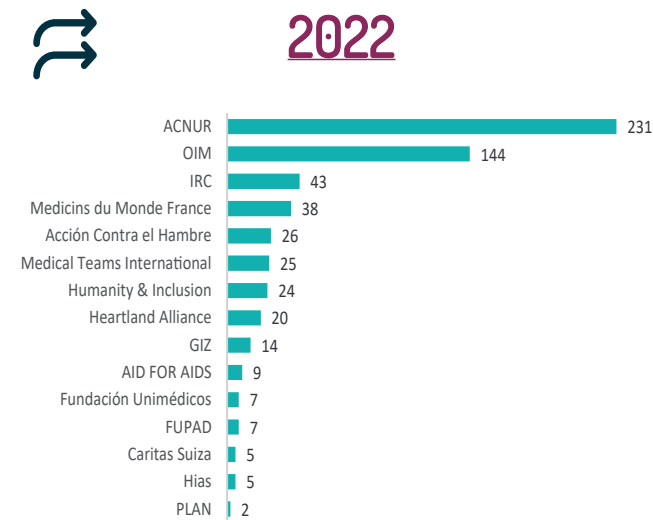
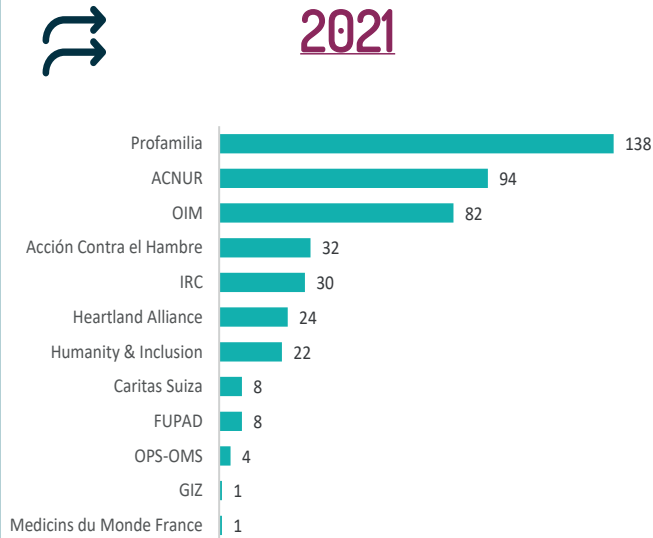
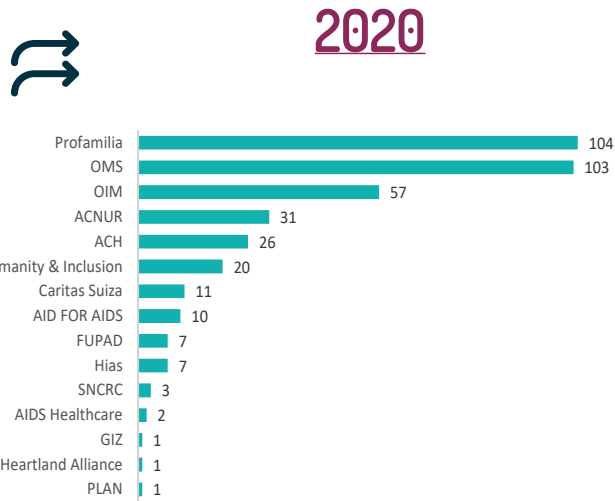
BENEFICIARIOS POR AÑO



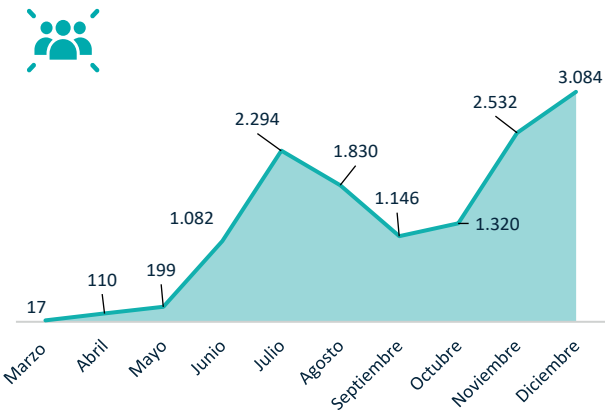
ACTIVIDADES POR AÑO



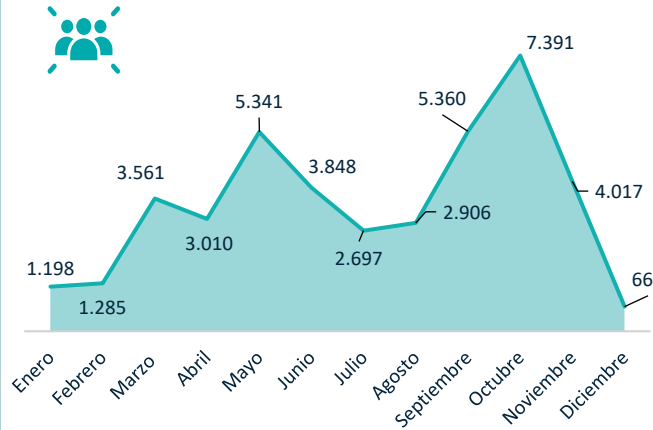
RESPUESTA POR SOCIO



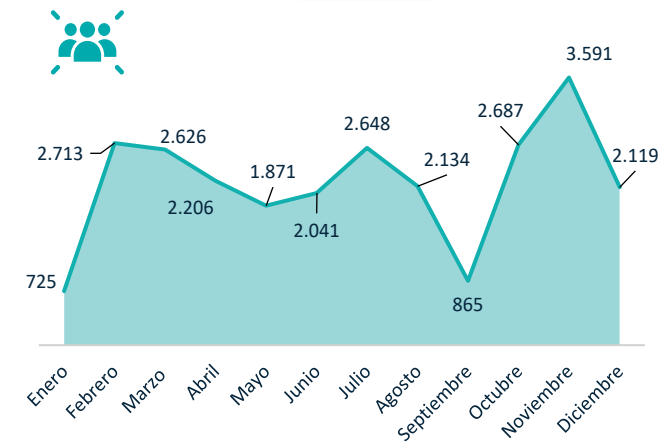
BENEFICIARIOS POR MES



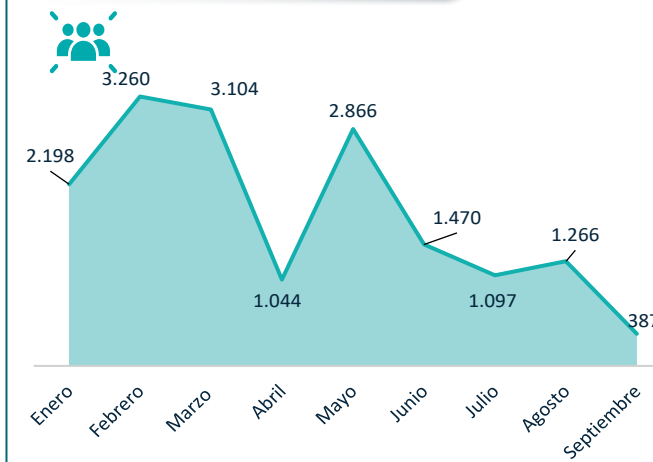
BENEFICIARIOS POR MES



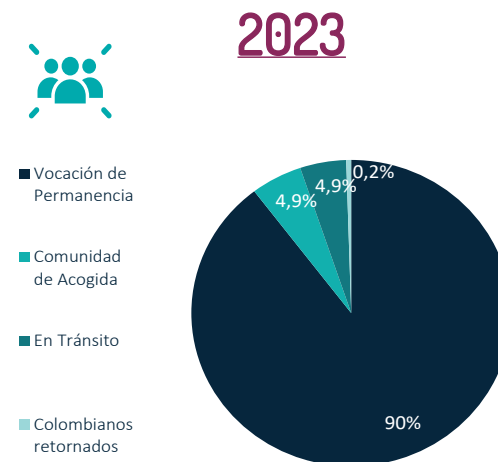
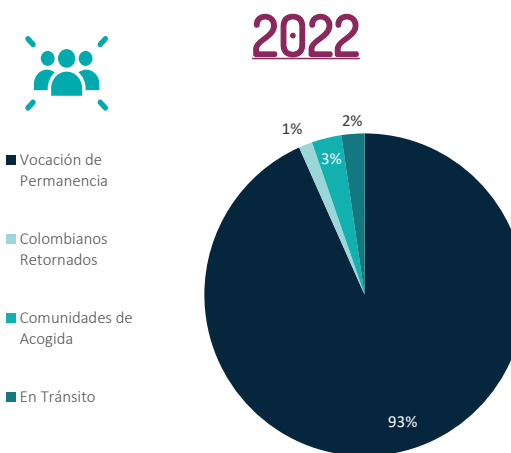
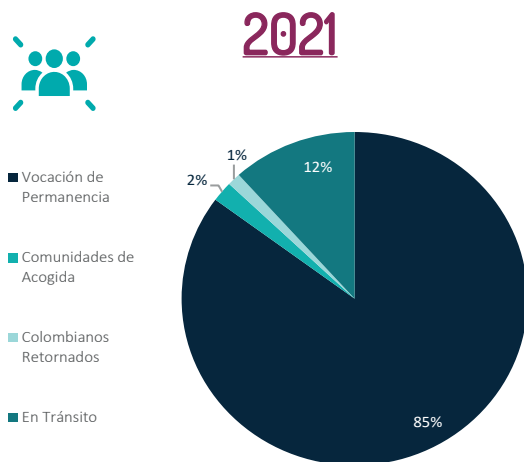
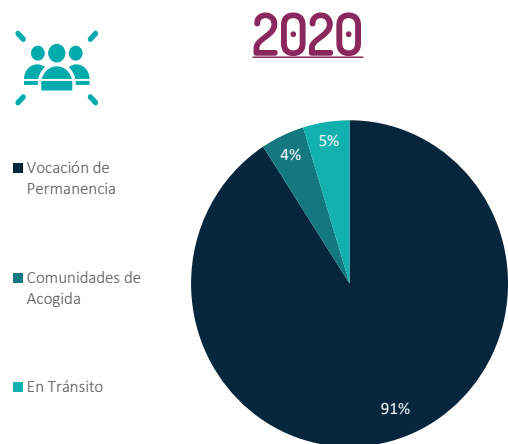
BENEFICIARIOS POR MES



BENEFICIARIOS POR MES



BENEFICIARIOS POR TIPO DE POBLACIÓN



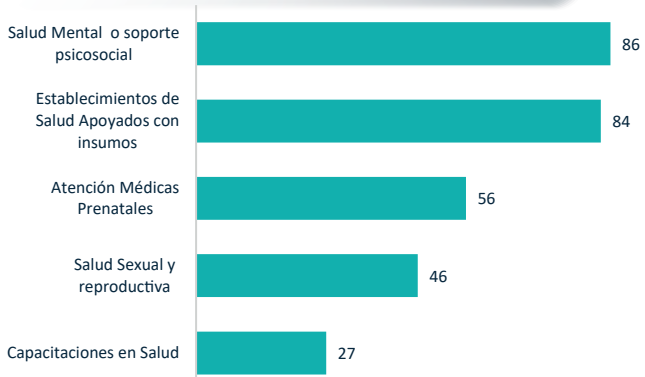
En el año **2020** en el **Sector de Salud** el **22,28%** de las atenciones estuvieron relacionadas a Salud Mental o soporte psicosocial, seguido del **21,76%** de las atenciones estuvieron relacionadas a Establecimientos de Salud Apoyados con insumos, el **14,51%** de las atenciones estuvieron relacionadas a Atención Médicas Prenatales. También junto con Salud Sexual y reproductiva con el **11,91%** y el **6,99%** las atenciones estuvieron relacionadas a Capacitaciones en Salud

En el año **2021** en el **Sector de Salud** el **42,02%** de las atenciones estuvieron relacionadas a Atención integral en Salud, Salud Sexual y Reproductiva, seguido del **17,75%** de las atenciones estuvieron relacionadas a Apoyo Psicosocial, el **15,28%** de las atenciones estuvieron relacionadas a Atención en Salud general. También junto con Atención en salud materna con el **5,62%** y el **1,35%** las atenciones estuvieron relacionadas a Atención COVID-19.

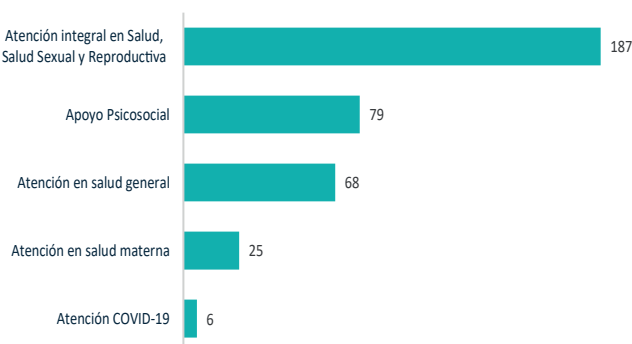
En el año **2022** en el **Sector de Salud** el **19,0%** de las atenciones estuvieron relacionadas a Health/Salud en PRIMES, seguido del **10,7%** de las atenciones estuvieron relacionadas a Atención en Salud Materna, el **8,0%** de las atenciones estuvieron relacionadas a Atención en servicios de Salud Básicos. También junto con Atención Integral en Servicios de Salud Sexual y Reproductiva con el **4,5%** y el **4,2%** las atenciones estuvieron relacionadas a Atención en SSR - PF.

En el año **2023** en el **Sector de Salud** el **25,98%** de las atenciones estuvieron relacionadas a Atención en salud mental básica, seguido del **22,44%** de las atenciones estuvieron relacionadas a Atención materna, el **16,93%** de las atenciones estuvieron relacionadas a Atención en servicios de Salud básicos. También junto con Atención Integral en Salud, Salud Sexual y Reproductiva con el **14,17%**.

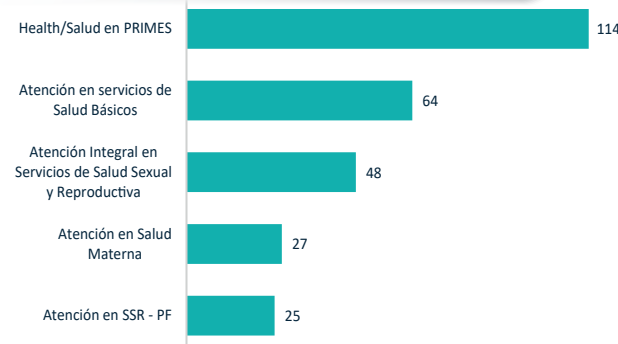
ACTIVIDADES POR TIPO DE APOYO



ACTIVIDADES POR TIPO DE APOYO



ACTIVIDADES POR TIPO DE APOYO



ACTIVIDADES POR TIPO DE APOYO

