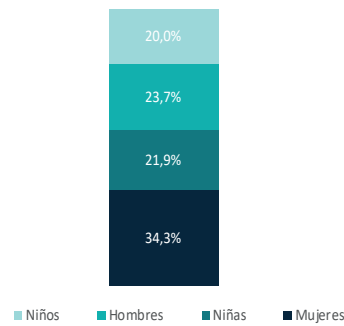




25.353

Beneficiarios con una o más de una atención en el año 2020 (Enero a Diciembre)

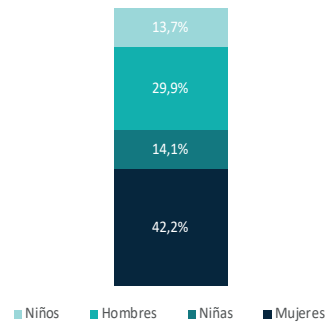
Beneficiarios por Género



28.756

Beneficiarios con una o más de una atención en el año 2021 (Enero a Diciembre)

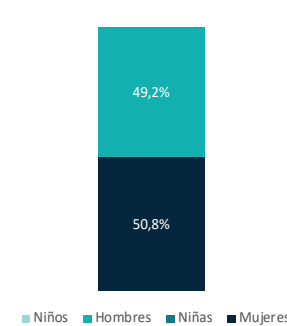
Beneficiarios por Género



13.597

Beneficiarios con una o más de una atención en el año 2022 (Enero a Diciembre)

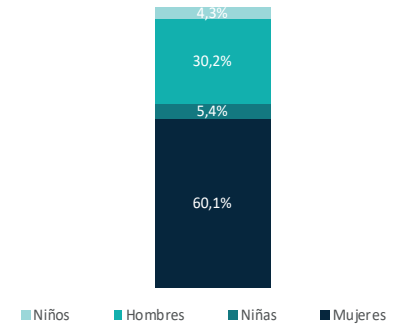
Beneficiarios por Género



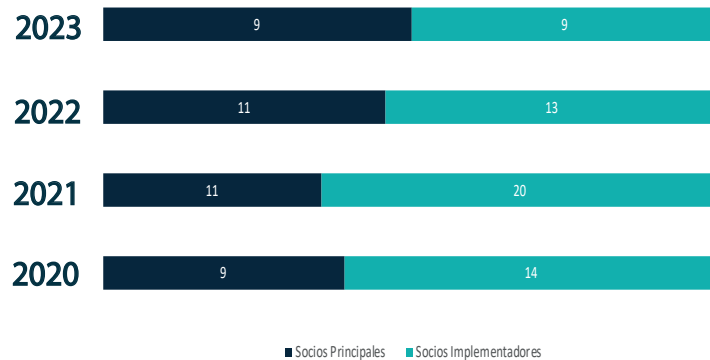
10.383

Beneficiarios con una o más de una atención en el año 2023 (Enero a Octubre)

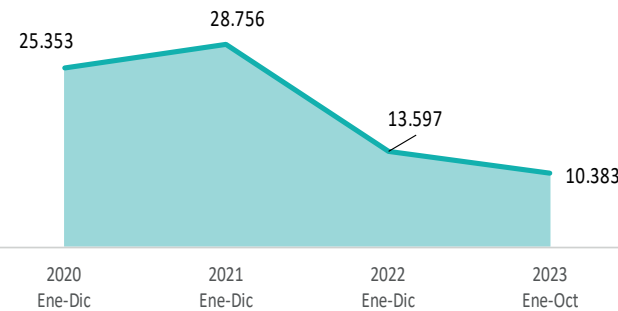
Beneficiarios por Género



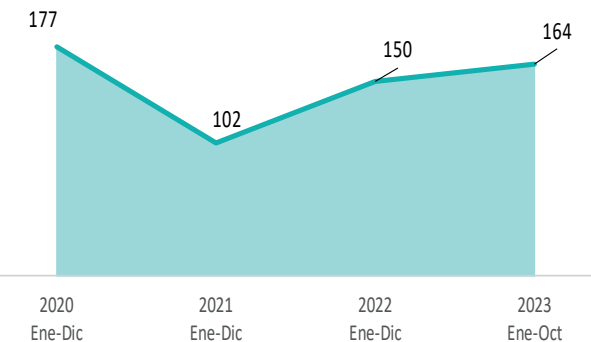
Cantidad de socios que reportaron actividades en la ciudad de Bogotá en el Sector Integración del 2020-2023



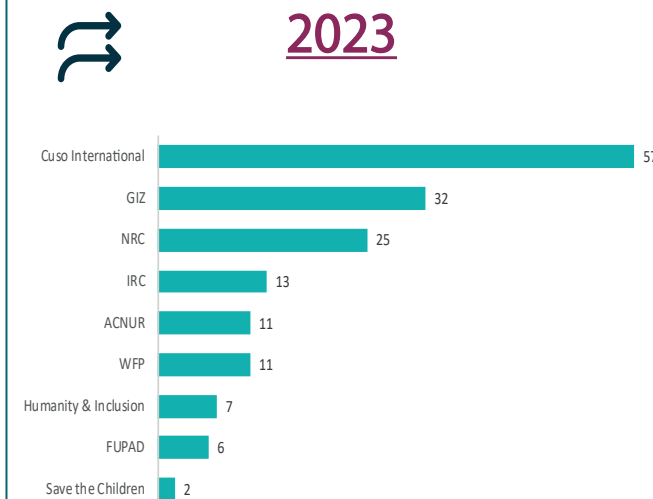
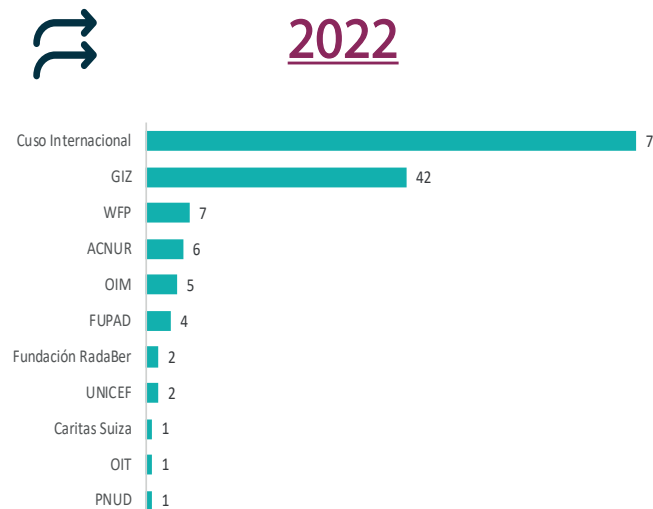
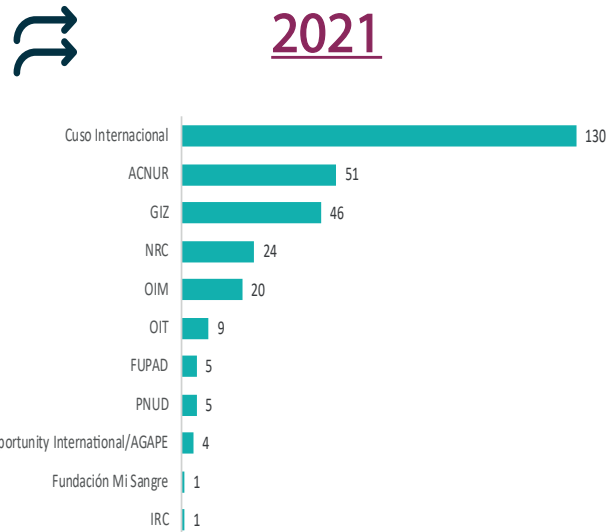
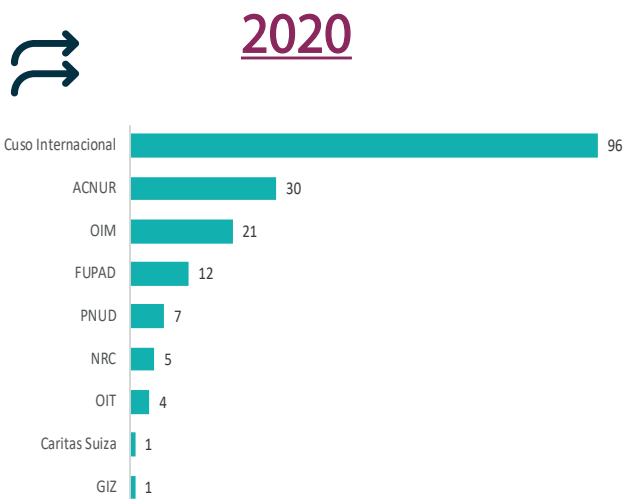
BENEFICIARIOS POR AÑO



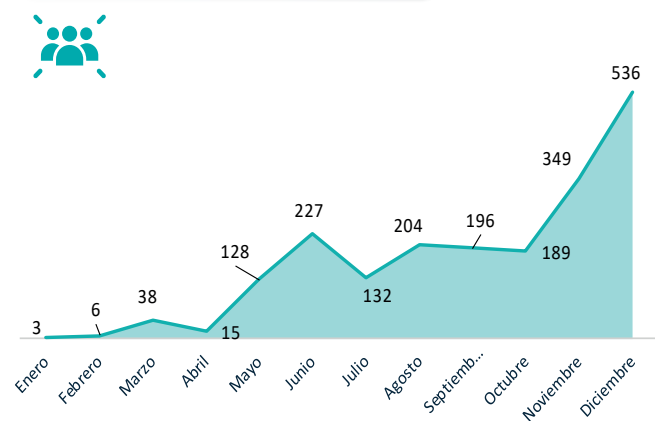
ACTIVIDADES POR AÑO



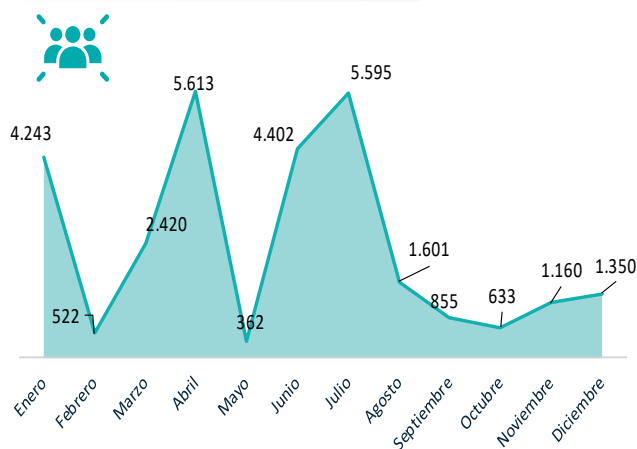
RESPUESTA POR SOCIO



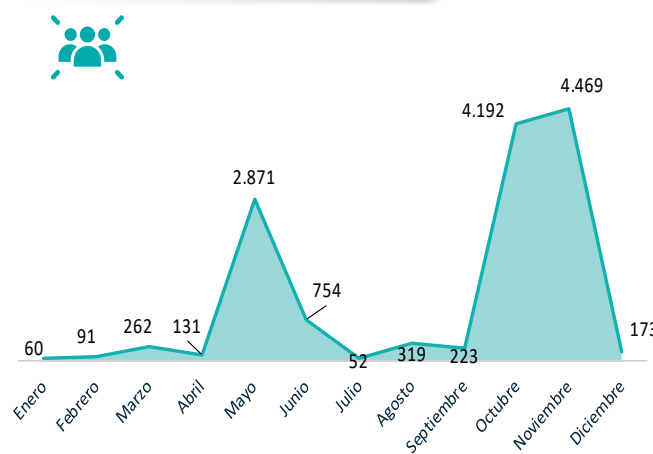
BENEFICIARIOS POR MES



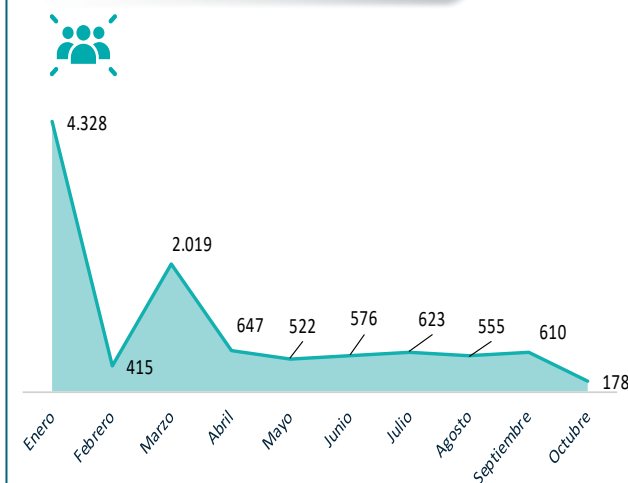
BENEFICIARIOS POR MES



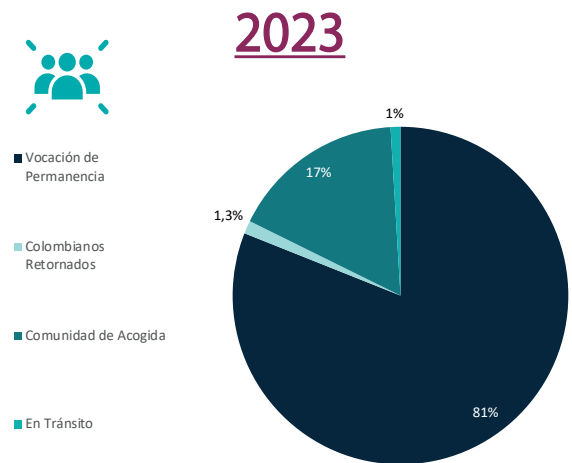
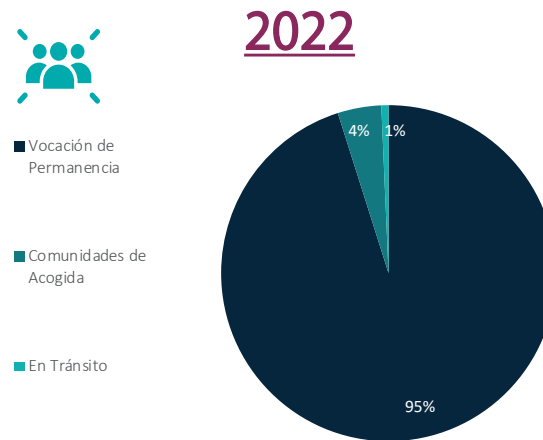
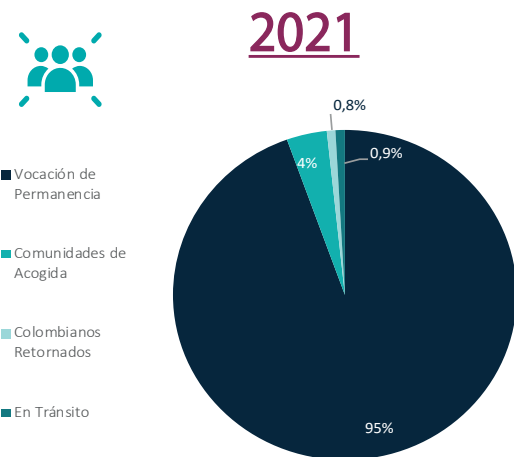
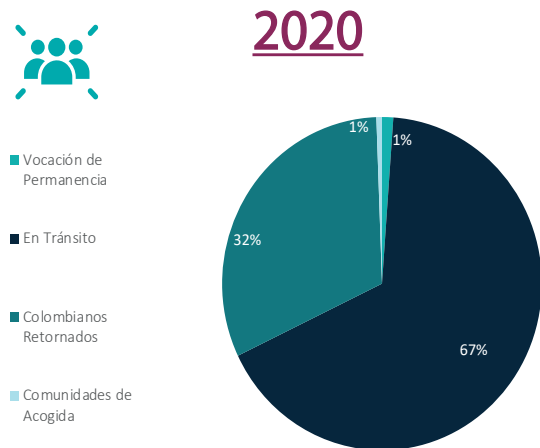
BENEFICIARIOS POR MES



BENEFICIARIOS POR MES



BENEFICIARIOS POR TIPO DE POBLACIÓN



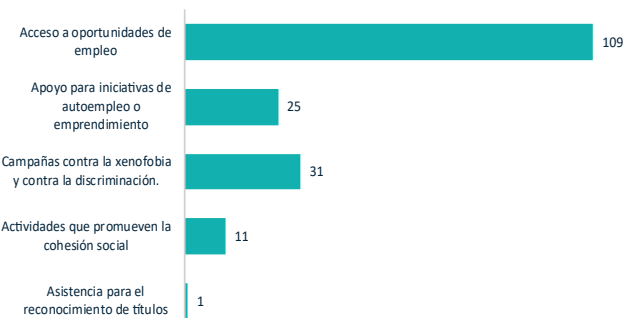
En el año 2020 en el Sector de Integración el 61,5% de las atenciones estuvieron relacionadas a acceso a oportunidades de empleo, seguido del 14,2% de las atenciones estuvieron relacionadas a apoyo para iniciativas de autoempleo o emprendimiento y el 14,2% campañas contra la xenofobia y contra la discriminación.

En el año 2021 en el Sector de Integración el 6,08% de las atenciones estuvieron relacionadas a auxilio superación de barrera de acceso, seguido del 4,73% de las atenciones estuvieron relacionadas a capacitación en Livelihoods, el 3,38% campañas de sensibilización y visibilización y el 3,38% seguimiento posvinculación.

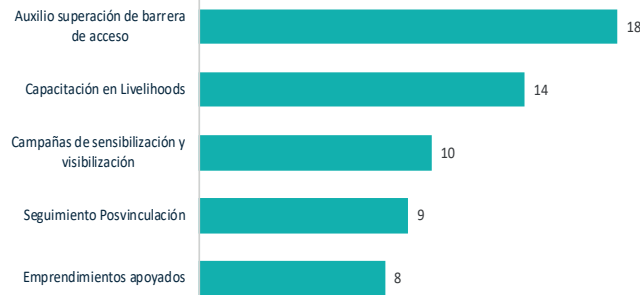
En el año 2022 en el Sector de Integración el 22,67% de las atenciones estuvieron relacionadas a acceso al empleo formal, seguido del 14,00% de las atenciones estuvieron relacionadas a Generación de empleo y apoyo a emprendimientos, el 12,67% coaching y el 6,67% a auxilio de gafas.

En el año 2023 en el Sector de Integración el 25,22% de las atenciones estuvieron relacionadas a acceso al Apoyo a emprendimientos y vinculación laboral, seguido del 15,85% de las atenciones estuvieron relacionadas a formación y capacitación habilidades blandas, el 3,66% entrega capital semilla.

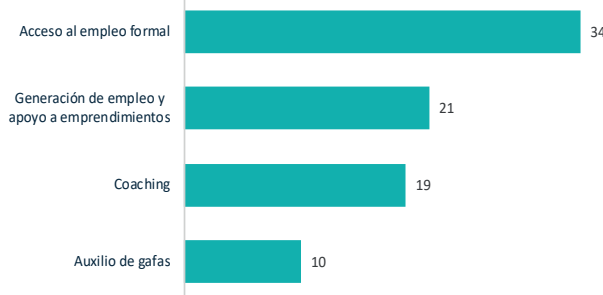
ACTIVIDADES POR TIPO DE APOYO



ACTIVIDADES POR TIPO DE APOYO



ACTIVIDADES POR TIPO DE APOYO



ACTIVIDADES POR TIPO DE APOYO

