

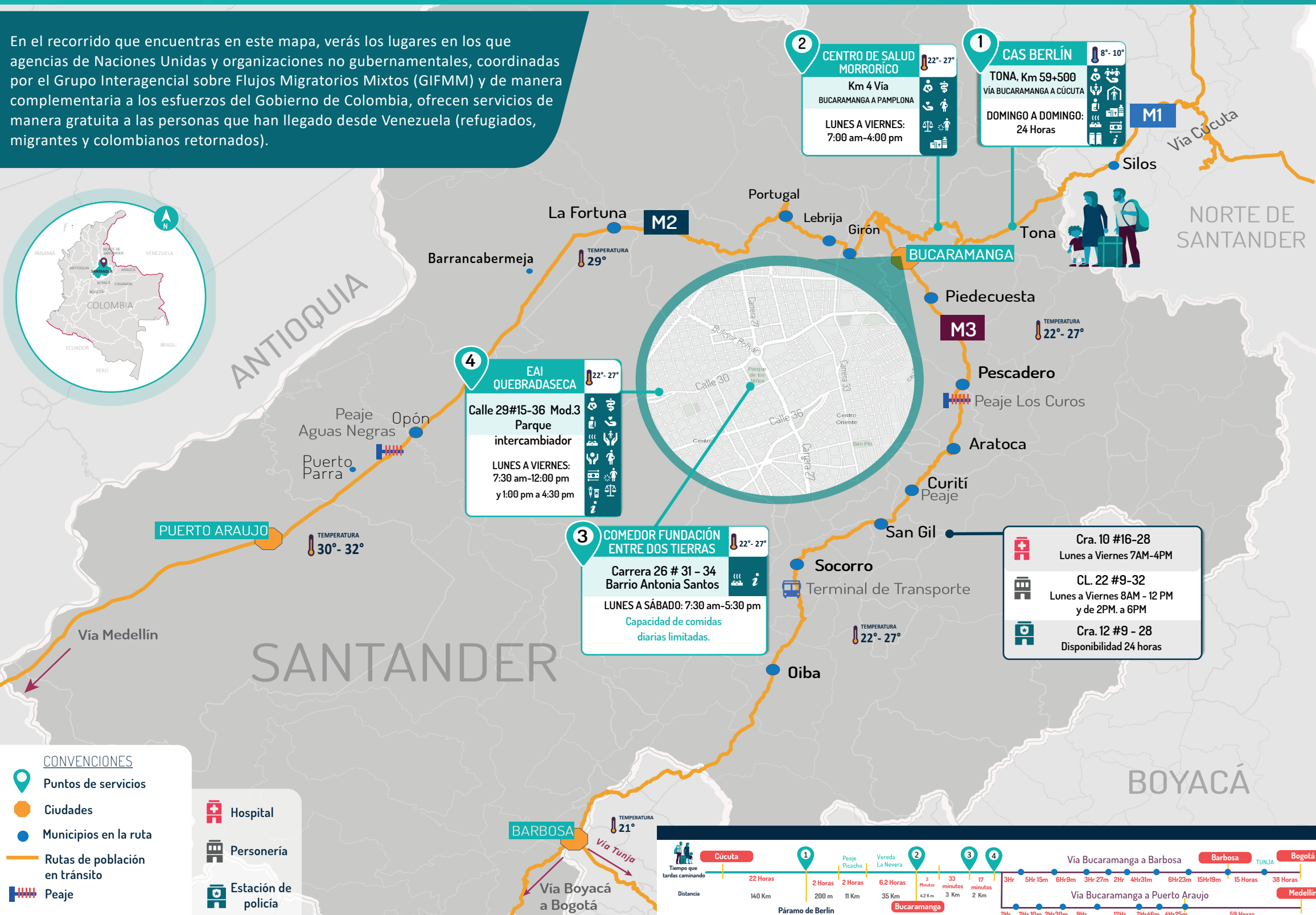
PUNTOS DE ATENCIÓN PARA REFUGIADOS Y MIGRANTES

Actualizado:
Noviembre 2023

SANTANDER



En el recorrido que encuentras en este mapa, verás los lugares en los que agencias de Naciones Unidas y organizaciones no gubernamentales, coordinadas por el Grupo Interagencial sobre Flujos Migratorios Mixtos (GIFMM) y de manera complementaria a los esfuerzos del Gobierno de Colombia, ofrecen servicios de manera gratuita a las personas que han llegado desde Venezuela (refugiados, migrantes y colombianos retornados).



CONVENCIONES

- Puntos de servicios
- Ciudades
- Municipios en la ruta
- Rutas de población en tránsito
- Peaje

Hospital
Personería
Estación de policía

En los puntos podrás encontrar algunos de los diferentes servicios gratuitos (CONVENCIONES):

- Alojamiento
- Atención básica en salud
- Primeros auxilios
- Transferencias monetarias
- Atención materna y perinatal
- Salud sexual y reproductiva
- Comedores
- Orientación legal y acceso a derechos
- Reestablecimiento de contactos familiares
- Atención a niñas, niños y adolescentes
- Atención psicosocial
- Baterías sanitarias
- Atención nutricional
- Orientación e información
- Toma de muestras de laboratorio - entrega de medicamentos
- Acompañamiento de casos de Violencia Basada en Género (VBG)

UNIDADES MÓVILES

BERLÍN A BUCARAMANGA	M1 ADRA	Bmanga - Peaje El Picacho Salud: L-V 7:30am a 15:00pm SAN: L-V: 7:30am a 14:00pm
BUCARAMANGA A ARAUJO	M2 ADRA	Bmanga - La Lisama/ La fortuna Salud: L- V: 7:30am a 15:00pm SAN: L-J: 7:30am a 14:00pm
BUCARAMANGA A BARBOSA	M3 ADRA	Bmanga - Pescadero Salud: L-J 7:30am a 15:00pm SAN: L-V: 7:30am a 14:00pm

Otros puntos de servicios en los departamentos cercanos

Tunja (Boyacá)	Dirección	Distancia	Tiempo
Espacio de Apoyo Tunja	Carrera 10 # 17 - 47 Tunja	69.3 Km Desde Barbosa	1 H 34 m 15 H y 32 m
Bogotá			
Espacio de atención PRO SALITRE	Diagonal 23 # 69a-55, Terminal Salitre - módulo 5	184 Km Desde Barbosa	4 H y 4 m 43 H
Medellín (Antioquia)			
Terminal del Norte de Medellín	Carrera 64 c # 78 - 580 Barrio Castilla	207 Km Desde Puerto Araujo	3 H y 33m 59 H
Villa del Rosario (Norte de Santander)			
Centro de Atención Transitoria al Migrante CATM	CATM, Villa Del Rosario, Norte de Santander	195 Km Desde Bucaramanga	5 H y 32 m 39 H



Si necesitas ayuda u orientación

descarga la app

GIFMM Contigo

Disponible en Google Play / App Store



LÍNEAS DE ATENCIÓN DE EMERGENCIA

- Línea de atención y emergencias: 123
- Instituto Colombiano de Bienestar Familiar ICBF: 141
- Línea violeta (orientación a mujeres): 155
- Cruz Roja colombiana: 132
- Línea salud mental: 192
- Bomberos: 119