

REGULARIZACIÓN, SISBEN Y AFILIACIÓN A SALUD EN NARIÑO - BRECHAS Y VACÍOS

Noviembre 2022



Subcluster de Salud Sexual y Reproductiva



Este ejercicio, promovido entre el clúster/sector salud y GIFMM, es el resultado de un taller realizado en la mesa de salud de Nariño entre la cooperación internacional y las instituciones locales del departamento, en donde se identificaron brechas y vacíos en la regularización, sisbenización y afiliación al sistema de salud de la población refugiada y migrante proveniente de Venezuela. Las cifras corresponden a las entregadas por las organizaciones participantes y expertas en cada uno de los temas.

REGULARIZACIÓN

Desafíos

- El ETPV permitió que personas en condición regular o irregular pudieran acceder hasta el 2022. A partir del 2023 solo las personas en condición regular podrán ser vinculados. Menores de edad que estén estudiando o en amparo con el ICBF podrán ser vinculados hasta 2031. **¿qué pasará con los pacientes crónicos que lleguen después de mayo 2022?**
- Proceso con los y las menores de edad es complicado porque no se pueden vincular solos.
- No hay una máquina de impresión, y si los biométricos no han sido bien tomados, los rechaza.
- El proceso de pre-registro (registro - orfeo y platino) tiene dificultades como la no correspondencia entre el pre-registro y el biométrico, el cargue en la plataforma y dobles pre-registros.
- La plataforma de Migración Colombia presenta fallas que generan retrasos en el proceso de afiliación y la actualización del estado de PPT.
- Se generan brechas en los refugiados y migrantes venezolanos no registrados, en los adultos hay un vacío; y las personas con enfermedades catastróficas, procedimientos de alto costo, urgencia de atención médica son los que se priorizan para agilizar el PPT y depende del caso la demora en la entrega.
- Dificultades para llegar a algunas zonas por el orden público y el difícil acceso. Se han realizado algunas jornadas para traer a refugiados y migrantes que se han ido por el Darién, **como las jornadas del pacífico y cordillera occidental, el triángulo de Telembí, Santiana, Payán y Barbacoas.**
- Articulación institucional con Migración Colombia, los socios, las organizaciones, y la Gobernación para el apoyo al proceso biométrico, la entrega y las jornadas.

Zonas de difícil acceso.

Ipiales
Pasto
La Unión



Población que se debe priorizar.



Refugiados y migrantes venezolanos



Niños y niñas refugiados y migrantes venezolanos

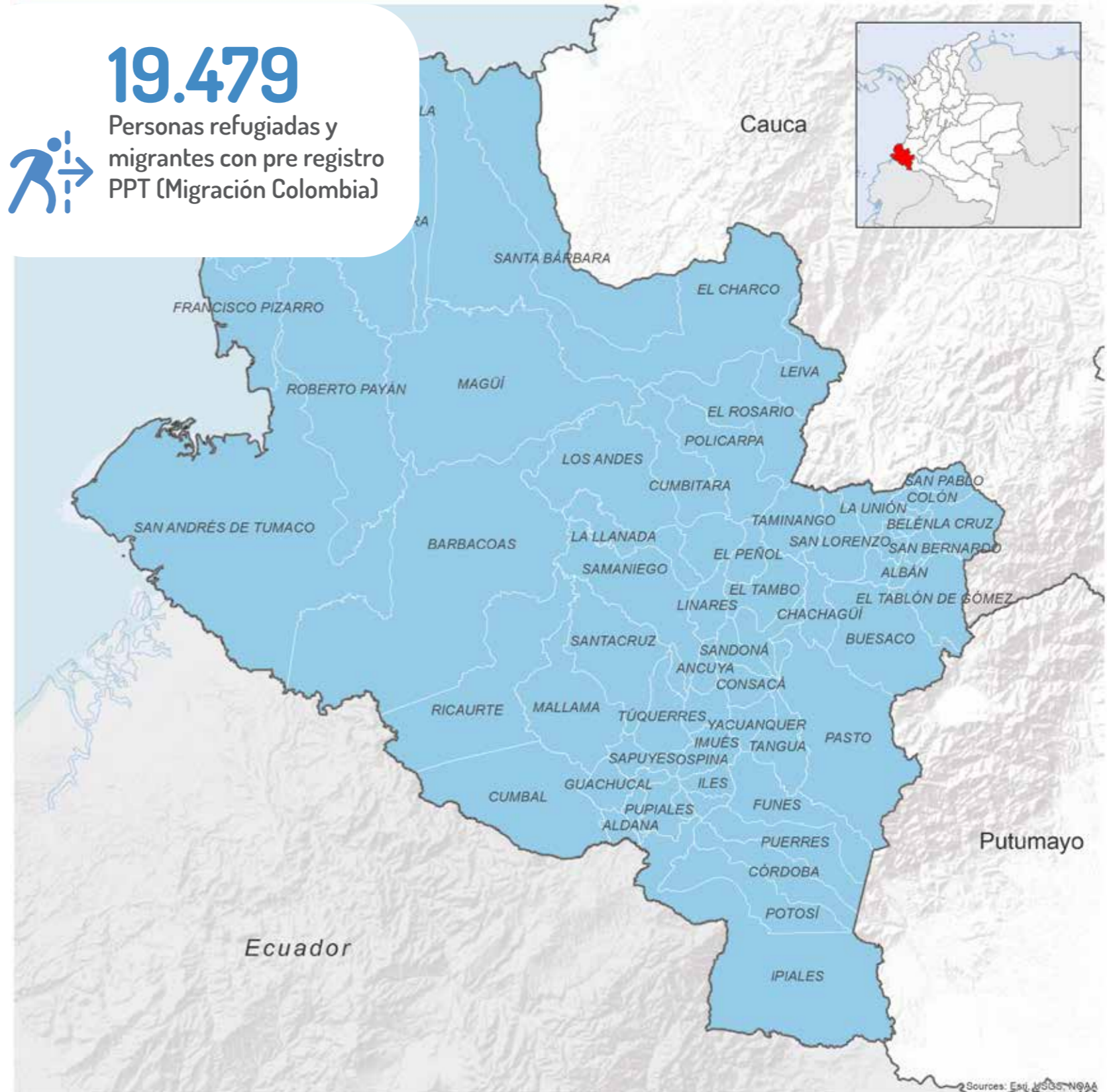


Refugiados y migrantes venezolanos sin registro PPT.



19.479

Personas refugiadas y migrantes con pre registro PPT (Migración Colombia)



Sources: Esri, USGS, NOAA

REGULARIZACIÓN, SISBÉN Y AFILIACIÓN A SALUD EN NARIÑO - BRECHAS Y VACÍOS

Noviembre 2022



Subcluster de Salud Sexual y Reproductiva



SISBÉN

 **3.058**


Personas refugiadas y migrantes con Sisben IV ¹


Desafíos

- Confusión en proceso de Sisbén y afiliación, aún cuando es un proceso que se puede hacer de manera simultánea.
- Demora en la atención al servicio en la EPS Mayamás respondiendo a procesos internos de la EPS. Dificultad para ser atendidos aún estando afiliados.
- La afiliación de oficio no aparece en la ADRES, y hay dificultad en algunos casos tratados por EPS con Ministerio, aunque no es un impedimento para atención en salud.
- Aún no sé ha podido hacer una completa articulación con la Gobernación. Si se ha logrado con Migración Colombia, pero se necesita mayor articulación en Pasto e Ipiales.
- Dificultades en los procesos por nombres incompletos, fechas erróneas, información mal subida.
- Necesidad de una oficina Sisbén por riesgo de desafiliación y falta de acceso para padres de niños y niñas escolarizados.
- No existe diálogo entre Migración Colombia y Registraduría para disminuir el riesgo.

Población que se debe priorizar.

 Refugiados y migrantes Venezolanos,

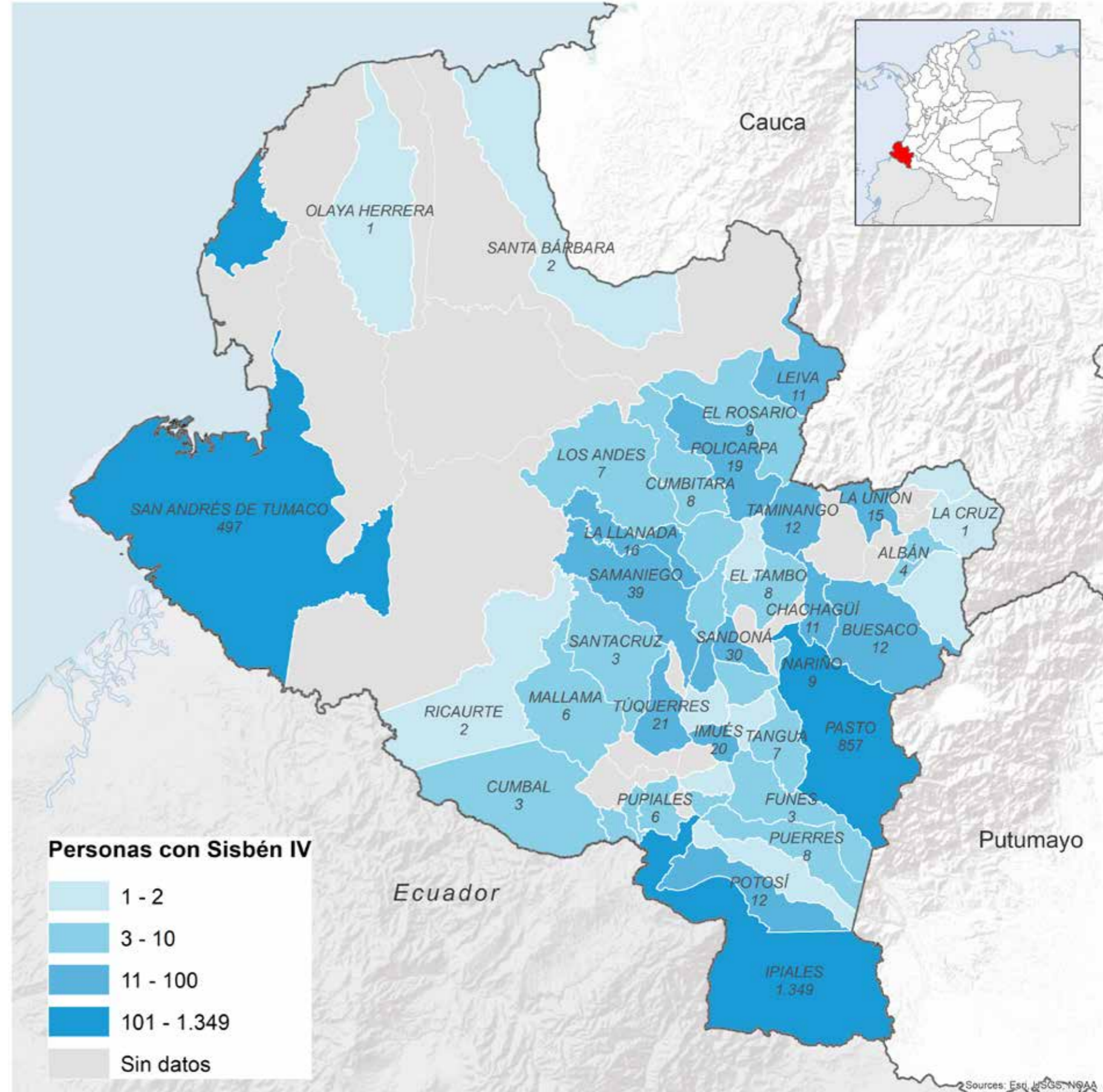
 Niños y niñas refugiados y migrantes venezolanos
Comunidad de Acogida.

 Refugiados y migrantes venezolanos sin registro PPT.

Territorios con mayores desafíos o menor cobertura.

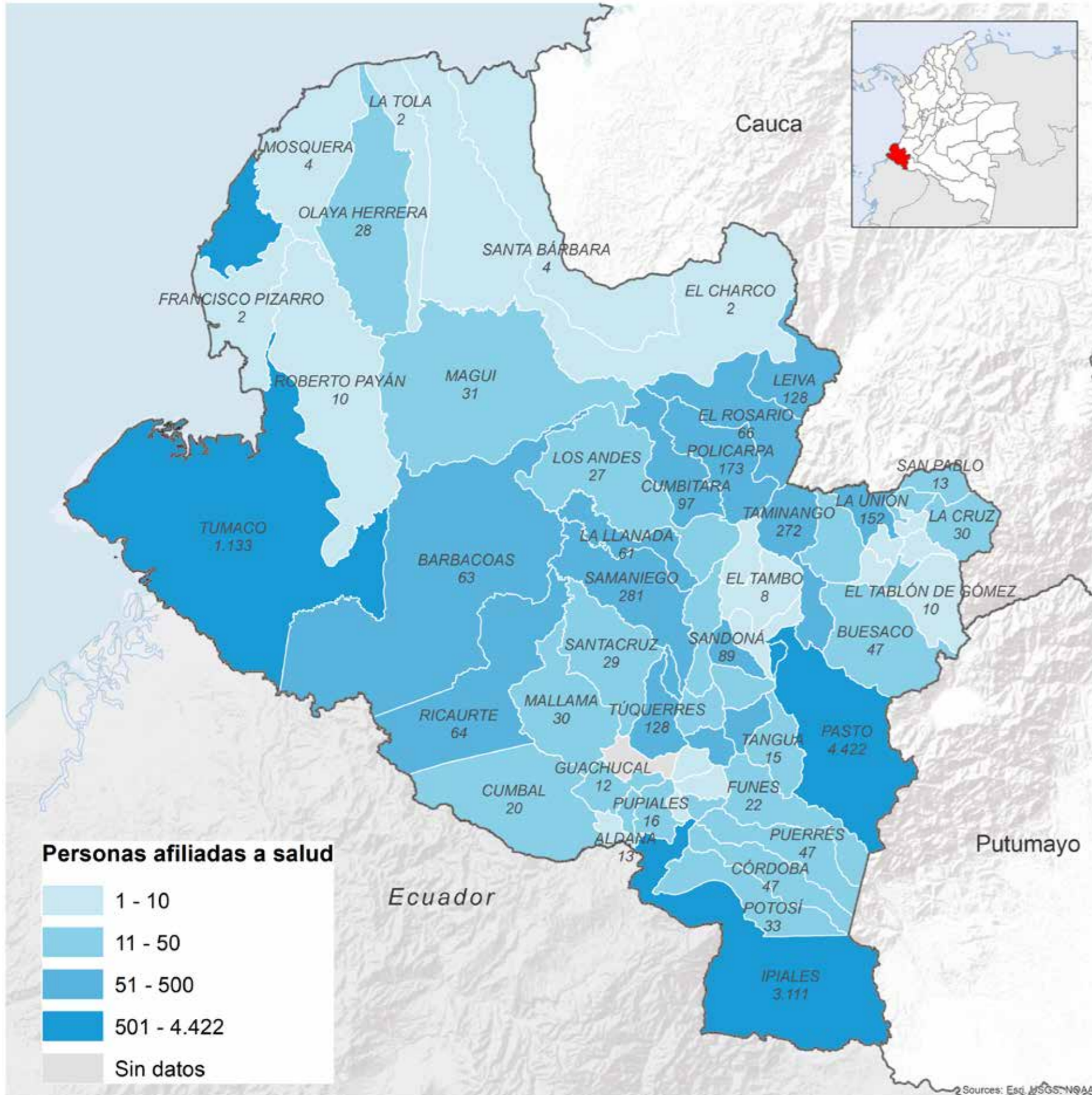
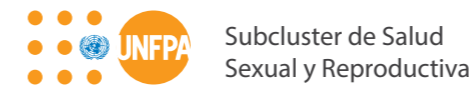
Todo el territorio departamental

Municipios fronterizos



REGULARIZACIÓN, SISBEN Y AFILIACIÓN A SALUD EN NARIÑO - BRECHAS Y VACÍOS

Noviembre 2022



AFILIACIÓN

11.773

Personas con PEP o PPT afiliadas a salud* (Migración Colombia)

Desafíos

- Los refugiados y migrantes irregulares no cuentan con una identificación para registrarlos en el hospital, y la no identificación solo cubre las urgencias. Si no se regularizan les toca pagar un seguro o con recursos propios.
- Se apoya la falta de documentación con la gestión ante Migración Colombia, para los PPT, sin embargo, el plazo para continuar con el proceso de PPT era hasta mayo 2022 y a las IPS están llegando personas que ya no se puede regularizar.
- Las IPS no están atendiendo al refugiado y migrante por problemas financieros, no hay recursos para cubrir necesidades en salud, ya que los recursos están en otros rubros.
- El RIPS debería identificar si la persona que fue atendida tenía PEP o PPT para conocer la afiliación de oficio; las personas no se enteran de afiliación de oficio; y el PEP tiene plazo hasta febrero 2023.
- La población refugiado y migrante dejó de ser población especial.
- Articulación con DNP.
- PPT demorados por mal registro que impiden afiliación a salud.

Población que se debe priorizar.

- Refugiados y migrantes Venezolanos,
- Refugiados y migrantes venezolanos sin identificación.

Territorios con mayores desafíos o menor cobertura.

Todo el territorio departamental
Zonas de difícil acceso.
Ipiales
Pasto
La Unión











Organizaciones con presencia en Nariño.



*Fuente: Fuente: BDU minsalud, noviembre 2022
Contacto: clustersalud@minsalud.gov.co; Laura Osorio (losoriolau@paho.org), Andrea Arenas (aarenas@immap.org)

ACCIONES PRIORITARIAS DE RESPUESTA PROPUESTAS



 <p>Hay falta de información sobre el sistema de salud, se debe seguir con la educación de la población. Trabajo con organizaciones de base comunitaria de venezolanos que se encuentran cotidianamente con la población venezolana.</p>	 <p>Sensibilización de los entes locales del alcance del ETPV, así como de la oferta estatal y los derechos al acceso de este tipo de servicios como la afiliación de oficio y capacitación en procesos de la registraduría.</p>	 <p>Estrategia con transporte humanitario para que se puedan acercar los socios e instituciones.</p>	 <p>Incluir a los pueblos indígenas con estrategias de comunicación y lenguaje diferencial. Igualmente comunicar desde el nivel territorial y entender la lógica departamental.</p>
<p>Actores involucrados</p> <p>Instituciones locales y cooperación internacional.</p>	<p>Instituciones locales y cooperación internacional.</p>	<p>Instituciones locales y cooperación internacional.</p>	<p>Instituciones locales y cooperación internacional.</p>
 <p>Recursos para transporte fluvial teniendo en cuenta los riesgos de protección que implica mover las personas a zonas de conflicto armado.</p>	 <p>Mecanismos de comunicación claros sobre los derechos de afiliación de oficio.</p>	 <p>Sensibilización para que las personas actualicen a PPT.</p>	 <p>Capacitación en procesos de la registraduría y tener en cuenta la rotación de personal en alcaldías e instituciones locales.</p>
<p>Actores involucrados</p> <p>Instituciones locales y cooperación internacional.</p>	<p>Instituciones locales y cooperación internacional.</p>	<p>Instituciones locales y cooperación internacional.</p>	<p>Instituciones locales y cooperación internacional.</p>