



### Contexto de la evaluación:

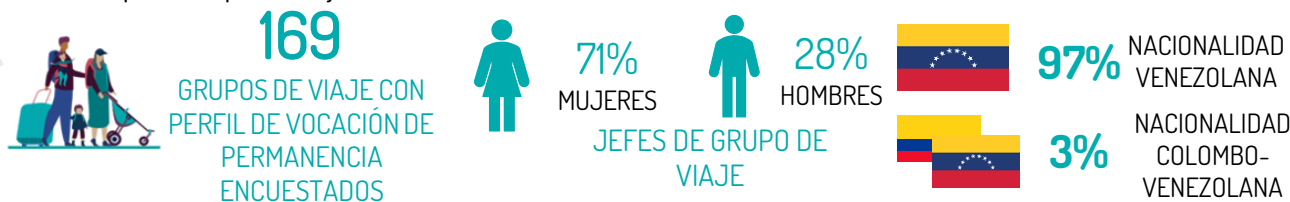
En 2022, el GIFMM desarrolló dos evaluaciones conjuntas sobre las características, necesidades intersectoriales, barreras de acceso a bienes, servicios y derechos, mecanismos de afrontamiento ante falta de dinero o alimentos y riesgos que enfrentan los distintos perfiles de refugiados y migrantes en Colombia. En la Costa Caribe, los perfiles evaluados fueron: en tránsito, con vocación de permanencia y colombianos retornados.

### Información clave de la recolección:

La recolección de información para población en tránsito se realizó de manera presencial en puntos claves con alta presencia de este tipo de perfil identificados en la Costa Caribe durante los meses de abril, mayo y junio del año 2022. Los datos recogidos dependieron de los flujos de población en cada uno de los puntos seleccionados. Puede consultar los resultados y la metodología de [transito aquí](#).

### Información clave del perfil de los grupos de viaje:

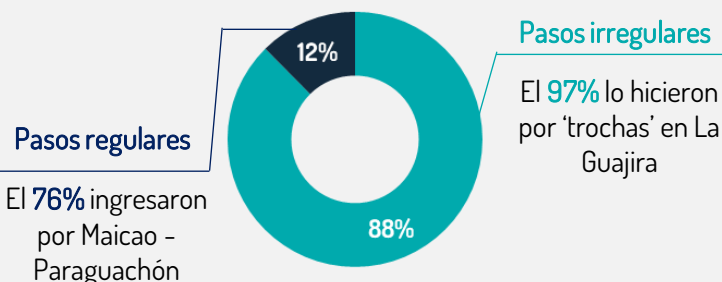
Durante la recolección de información se entrevistaron a 207 grupos de viaje, de los cuales, 169 grupos (81% del total de entrevistados) pertenecen al **perfil de vocación de permanencia**. Por lo anterior, los resultados de tipo indicativos a presentar en este producto corresponden a la información recopilada para este perfil (vocación de permanencia); debido a que del resto de perfiles, por la baja afluencia, no se recolectó información suficiente.



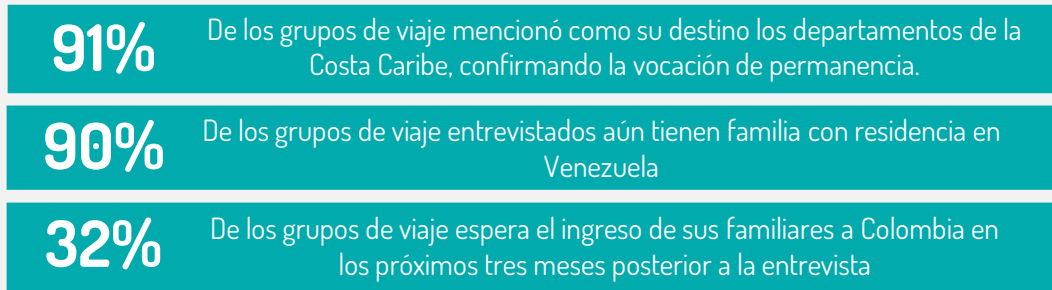
## HISTORIA E INTENCIONES DE LOS MOVIMIENTOS

En promedio, los grupos de viaje entrevistados tienen 3 años y 9 meses de haber llegado a Colombia

### Ingreso a Colombia

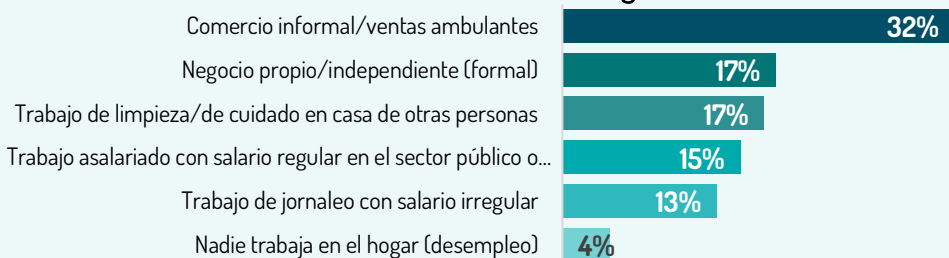


### Intención de Movimiento

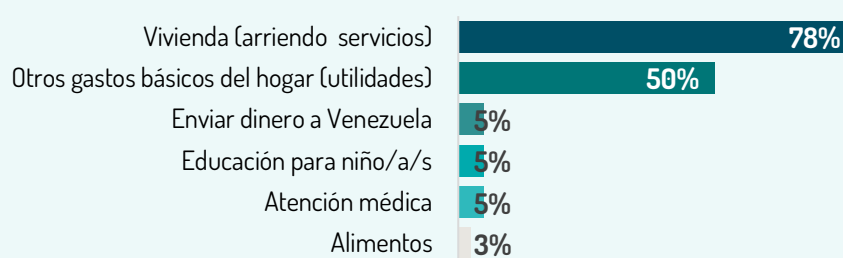


## MEDIOS DE VIDA

### Fuentes de Ingreso



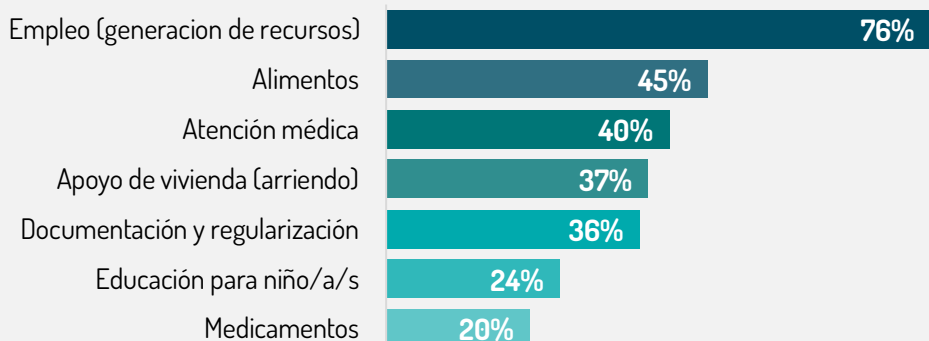
### Razón de las deudas



El 44% de las personas manifestaron "estar trabajando en Colombia" como principal actividad realizada durante la última semana, de los cuales, el 52% eran trabajadores por cuenta propia

El 98% de las deudas se encuentran en Colombia

## NECESIDADES PRIORIZADAS



## RESPUESTA

