

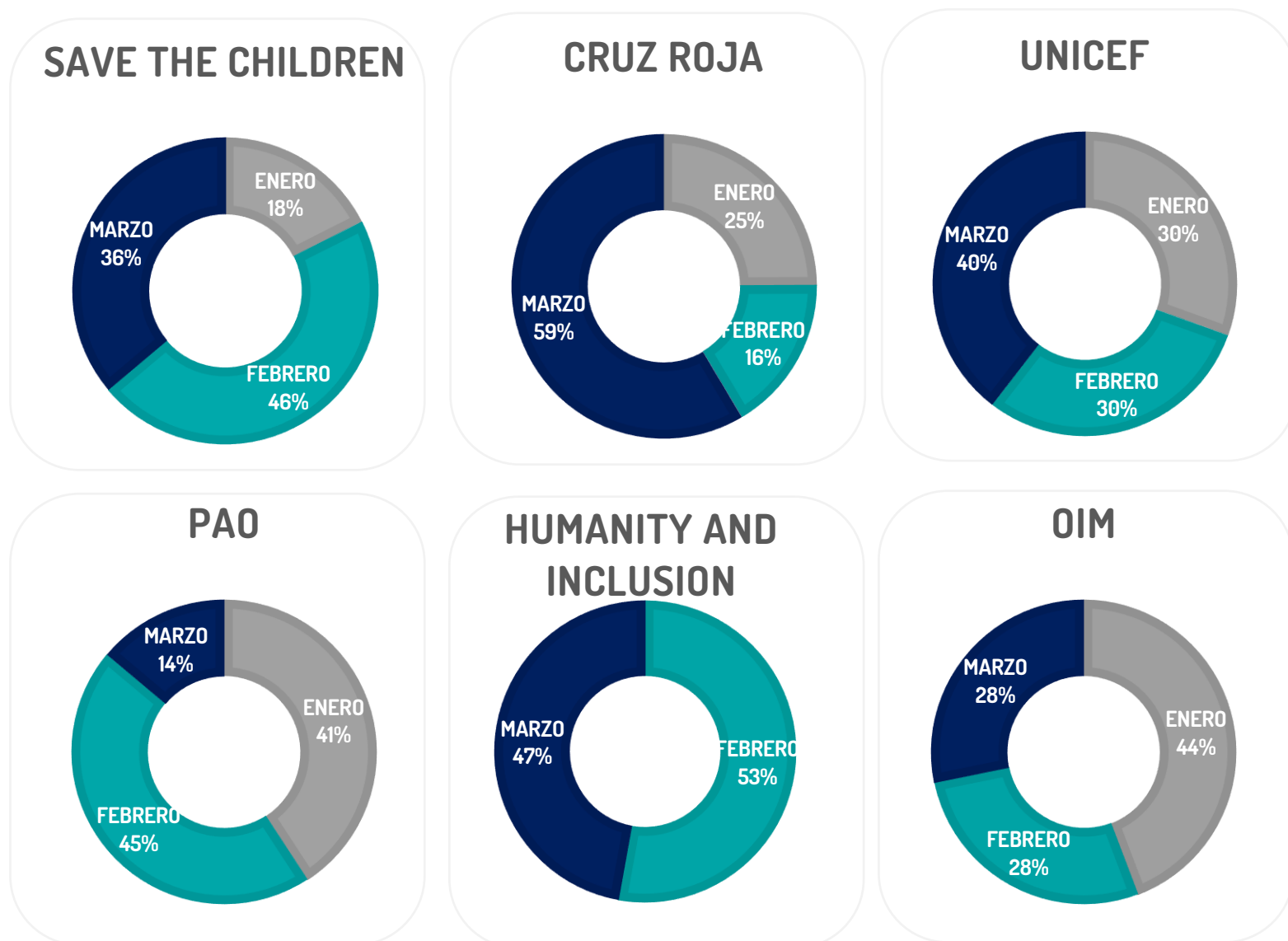
Los Espacios de Apoyo son una iniciativa impulsada por la Plataforma Regional de Coordinación Interagencial (GIFMM) para refugiados y migrantes de Venezuela, que busca promover de forma coordinada y conjunta, una red de espacios a nivel nacional.

Los Espacios de Apoyo de Paraguachón y Terminal de Transporte iniciaron con atención en salud desde el año 2018 y se le sumaron otros servicios como atención en salud y nutrición, atención psicosocial, referenciación de casos, espacio protector para niños, niñas y adolescentes, restablecimiento de contacto familiar y conectado con otros servicios complementarios como alimentación, baterías sanitarias y atención en salud de primer nivel.



## EA PARAGUACHÓN

**65.651** atenciones realizadas



## HALLAZGOS

Durante el trimestre se ha identificado **alto índice de población refugiada y migrante con destino a Montería**, refiriendo que continúan su tránsito a Necoclí, para luego iniciar el tránsito por el Darién.

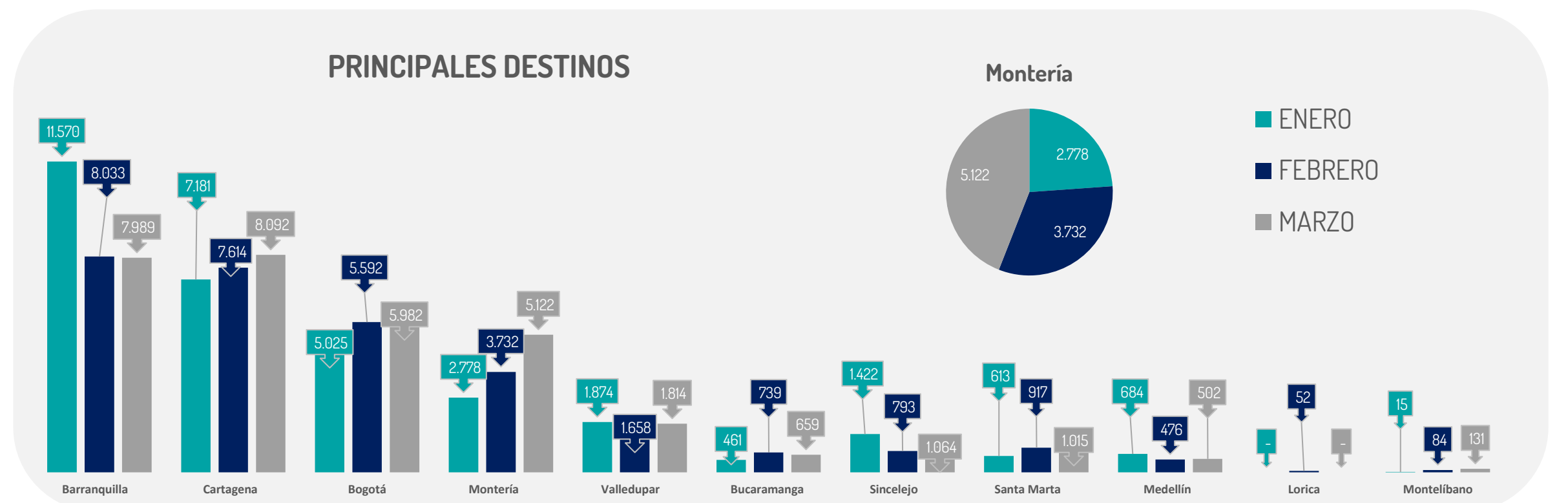
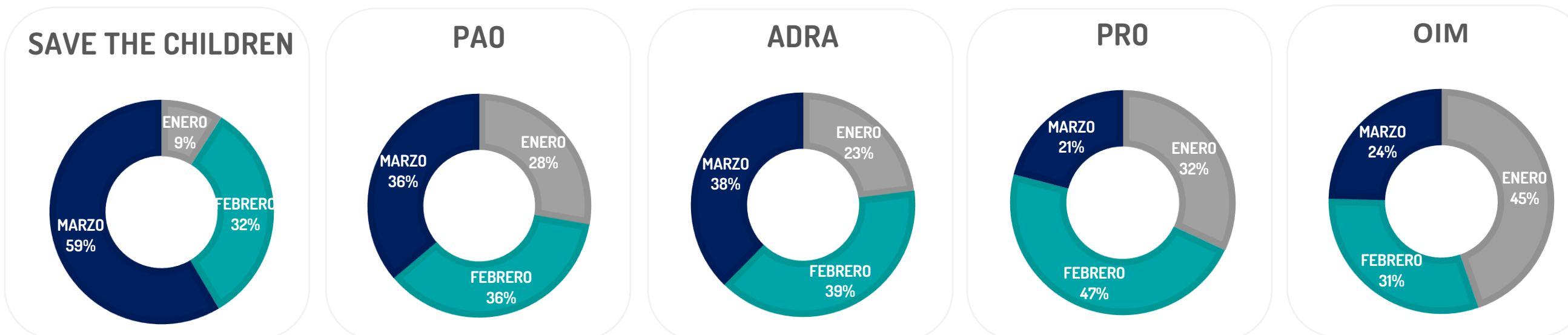
Se mantiene el movimiento de personas por el paso formal de Paraguachón. Según Migración Colombia, las personas que sellan pasaporte manifiestan su intención de realizar desplazamientos internos a Barranquilla, Cartagena, Bogotá y Medellín; y en cuanto a destinos internacionales, Estados Unidos, México, Panamá y Canadá. Se estima que diariamente 200 personas cruzan libremente por este paso formal sin presentar ningún documento.

Sobre movimientos pendulares, **diariamente 1.000 personas realizan este movimiento**, de las cuales, el 80% aproximadamente pertenecientes a la etnia wayú.

El **87%** de las atenciones es reportado por UNICEF y se corresponden al uso de las baterías sanitarias, único servicio de acceso público en la zona.

## EA TERMINAL DE TRANSPORTE

**7.076** atenciones realizadas



## HALLAZGOS

Según la Terminal de Transportes **durante enero a marzo aumentó la cantidad de personas que indican destino a Necoclí** y ciudades relacionadas al contexto migratorio hacia Centroamérica.

En este periodo, los socios del GIFMM identifican que la población en tránsito tiene dentro de su ruta de viaje países como Ecuador, Perú y en algunos casos, con bastante temor a expresarlo, el paso por el Darién con miras a cruzar la frontera de Estados Unidos. **Se intensifican acciones de difusión de información para la prevención y protección.**

De la población en tránsito con intención de seguir a la ruta del Darién, se observa que en su mayoría se trata de hombres solos. **Preocupa, especialmente, la identificación de grupos familiares con niños, niñas, adolescentes y madres gestantes, por los riesgos asociados a estos perfiles especialmente vulnerables.**