

PUNTOS DE ATENCIÓN PARA REFUGIADOS Y MIGRANTES EN

IPIALES (NARIÑO)



La ciudad de Ipiales se encuentra al sur oriente del departamento de Nariño. Es una ciudad fronteriza que limita con Ecuador, se encuentra a una altura de **2.900 msn** y tiene una temperatura que oscila entre los **8°C y 15°C**. Se encuentra a 52 km de Pasto, 314 km de Cali, 578 km de Bogotá y 972 km de Cúcuta. La moneda local es el peso Colombiano. Tasa de Cambio: aproximadamente 4.500 pesos Colombianos por 1 dólar.

En todos los puntos podrás encontrar los diferentes servicios gratuitos

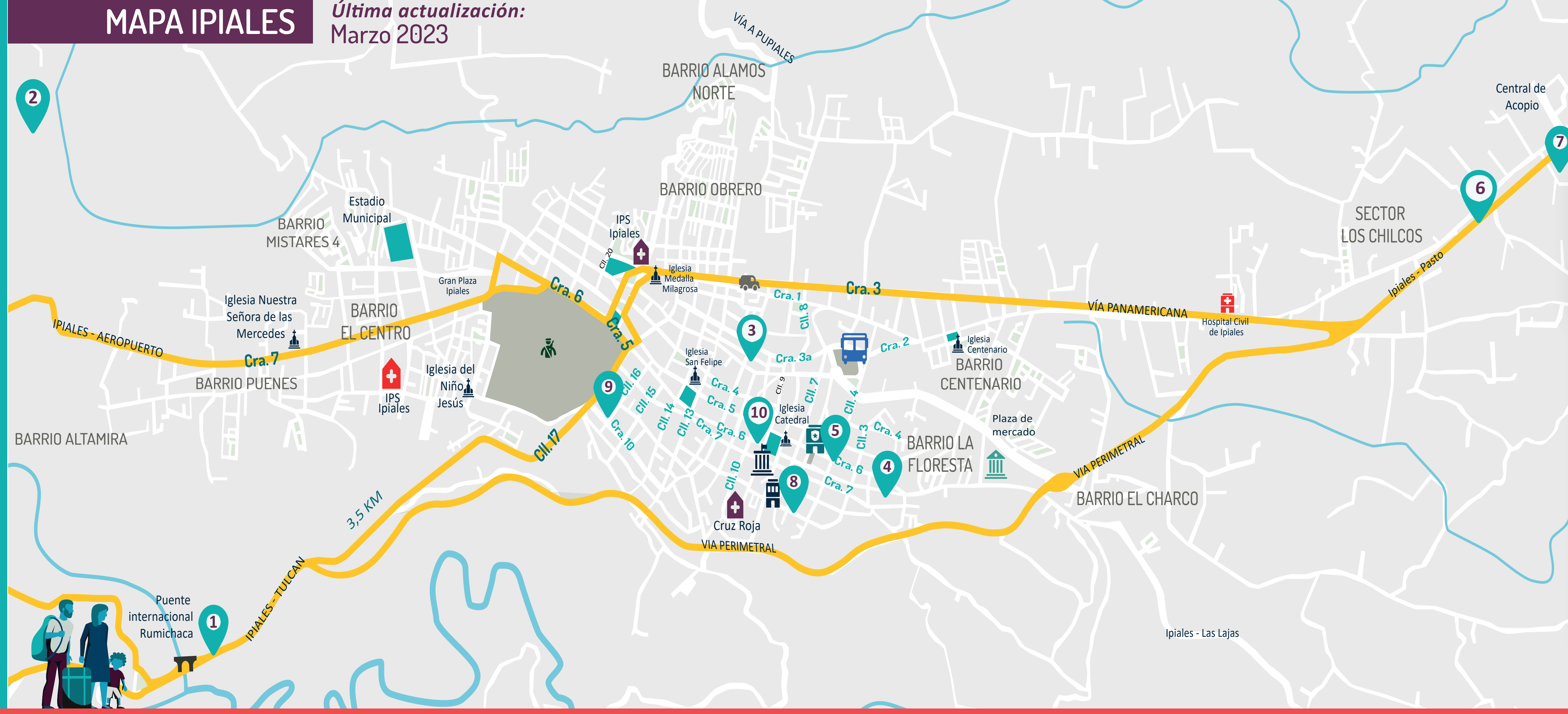


PUNTOS DE SERVICIOS

- PUNTO DE ATENCIÓN RUMICHACA**
Puente Internacional Rumichaca
Lunes a viernes: 8:00 a.m. a 3:00 p.m.
S-D: Cerrado
- ALDEAS INFANTILES**
KM 2 vía al aeropuerto respaldo del patinódromo
317 427 93 47
Lunes a sábado: 8:00 a.m. a 6:00 p.m.
Domingo: Cerrado
- ALBERGUE ALIANZA POR MI PRÓJIMO**
Calle 12 # 2A-25
316 873 53 25
Lunes a domingo: 8:00 a.m. a 6:00 p.m.
- ALBERGUE BUEN SAMARITANO**
Carrera 6 # 1 - 81
Av. Las Lajas
317 792 50 51
Lunes a sábado: 8:00 a.m. - 6:00 p.m.
Domingo: Cerrado
- ALBERGUE AV LAS LAJAS**
Carrera 6 # 4-48
Av. Las Lajas
319 493 49 53
Lunes a viernes: 8:00 a.m. - 5:00 p.m.
S-D: Cerrado
- ESPACIO DE APOYO GUAYARILLO**
Vía Panamericana KM 1
vía Ipiales - Pasto
312 258 86 88
Lunes a domingo: 8:00 a.m. - 5:00 p.m.
- ALBERGUE LOS CHILCOS**
Vía Panamericana KM 1
vía Ipiales - Pasto
319 493 49 53
Lunes a viernes: 8:00 a.m. - 5:00 p.m.
S-D: Cerrado
- ALBERGUE NUBES VERDES**
Calle 6 # 9 - 36
312 258 86 88
Lunes a domingo: 8:00 a.m. a 6:00 p.m.
- ALBERGUE PASO A PASO**
Calle 10 # 16 - 20
312 819 18 25
Lunes a domingo: 24 Horas
- HOTEL REINA ISABELLA**
Carrera 6 # 9 - 29
319 493 49 53
Lunes a viernes: 8:00 a.m. - 5:00 p.m.
S-D: Cerrado
- M.1 UNIDAD MÓVIL PRO**
Terminal: Lunes, jueves y Sábado: 7:00 am a 3:00 pm
Martes y Viernes 10:00 am a 6:00 pm jornada continua.
Chilcos: Miércoles: 7:00 am a 3:00 pm D: Cerrado
- M.3 ESPACIOS AMIGABLES PARA LA INFANCIA PIO**
Martes: Guayarillo (Ipiales): 8:00 am a 2:30

MAPA IPIALES

Última actualización: Marzo 2023



ATENCIÓN MÉDICA

- HOSPITAL CIVIL DE IPIALES**
Cr 1 # 4 A-142 Este
Av Panamericana
+2 7733454
Lunes a domingo: 24 Horas
- IPS MUNICIPAL DE IPIALES**
Calle 26 # 8 - 114
Barrio San Fernando
+2 7733489
Lunes a viernes: 7:00 a.m. - 12:00 p.m.
2:00 p.m. - 6:00 p.m.

CONVENCIONES

- Punto de Servicio
- Terminal
- Bomberos
- Hospital
- Puesto de Salud
- Alcaldía
- Casa de Justicia
- Universidad
- Puesto de Policía
- Iglesia
- Batallón Ejército

ORGANIZACIONES

- ACCIÓN CONTRA EL HAMBRE
- ALDEAS INFANTILES SOS
- ACNUR: LA AGENCIA DE LA ONU PARA LOS REFUGIADOS
- CARE
- IRC: COMITÉ INTERNACIONAL DE RESCATE
- CLUB KIWANIS
- FUNDACIÓN ÉXITO
- FUNDACIÓN PERSONAS PASO A PASO
- HAI: HEARTLAND ALLIANCE INTERNATIONAL
- HIAS
- IGLESIA ALIANZA CRISTIANA
- I.P.S. MUNICIPAL
- JRS: SERVICIO JESUITA A REFUGIADOS
- MDM: MÉDICOS DEL MUNDO
- MISIÓN SCALABRINIANA
- NRC: CONSEJO NORUEGO PARA REFUGIADOS
- OMS/OPS: ORGANIZACIÓN PANAMERICANA DE LA SALUD
- OIM: ORGANIZACIÓN INTERNACIONAL PARA LAS MIGRACIONES
- OPCIÓN LEGAL
- PASTORAL SOCIAL IPIALES
- PASTORAL SOCIAL PASTO
- SNCR: CRUZ ROJA COLOMBIANA
- PROINCO
- SAVE THE CHILDREN
- UNICEF
- WFP: PROGRAMA MUNDIAL DE ALIMENTOS
- WORLD VISION

- Línea de atención y emergencias: 123
- Línea violeta (orientación a mujeres): 155
- Línea salud mental: 192

RUTA PUNTOS DE SERVICIOS EN LA VÍA NARIÑO - CAUCA

Puente Internacional Rumichaca 50 Mins 4 Kms ALTITUD 2898 m 8°-15°	IPIALES (NARIÑO) 8 Hrs 43 Kms ALTITUD 2898 m 13°	Pedregal (Imues) 45 Mins 4 Kms ALTITUD 1193 m 20°	PEAJE 6:30 Hrs 35Kms	PASTO (NARIÑO) 18 Hrs 82 Kms ALTITUD 2800 m 13°	Remolino (Taminango) 35 Hrs 165 Kms ALTITUD 1465 m 31°	POPAYÁN (CAUCA) ALTITUD 1760 m 24°
--	---	---	--------------------------------	--	--	---

71 HORAS aprox. caminando 335 Kms