

# SUBCOMITÊ FEDERAL PARA RECEPÇÃO, IDENTIFICAÇÃO E TRIAGEM DOS IMIGRANTES

## MIGRAÇÃO VENEZUELANA

JANEIRO 2017 - DEZEMBRO 2022

Brasil - Dezembro 2022

### MOVIMENTOS DE ENTRADAS E SAÍDAS\*

NÚMERO TOTAL DE ENTRADAS

836.613

NÚMERO TOTAL DE SAÍDAS

422.111

SALDO DE MOVIMENTAÇÕES

414.502

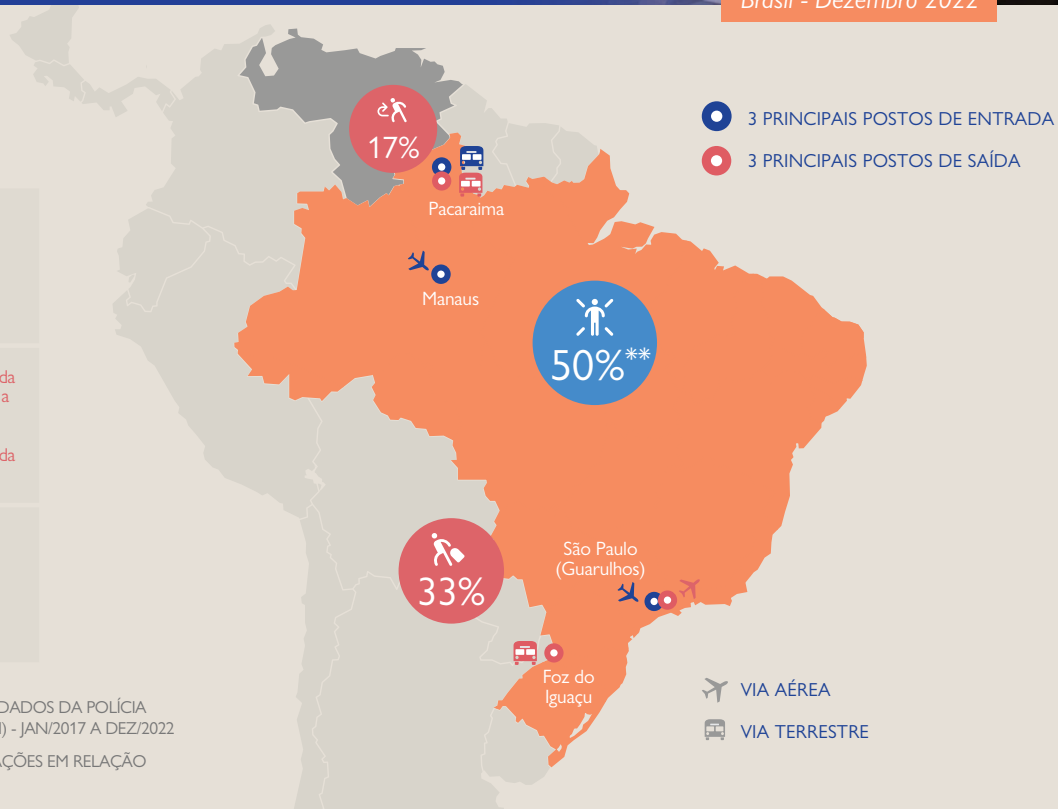
Movimentos de saída pela fronteira com a Venezuela

Movimentos de saída para outros países



\* FONTE: ELABORADO PELO OBMIGRA, A PARTIR DOS DADOS DA POLÍCIA FEDERAL, SISTEMA DE TRÁFEGO INTERNACIONAL (STI) - JAN/2017 A DEZ/2022

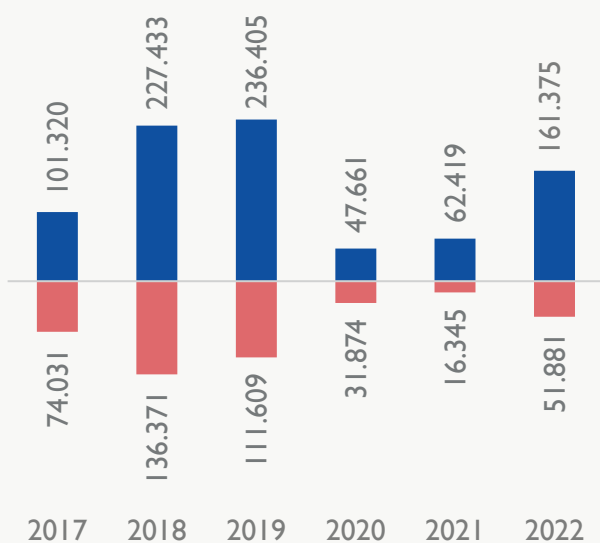
\*\* CÁLCULO: PERCENTUAL DO SALDO DE MOVIMENTAÇÕES EM RELAÇÃO AO TOTAL DE ENTRADAS



### ENTRADAS E SAÍDAS - CONTROLE MIGRATÓRIO

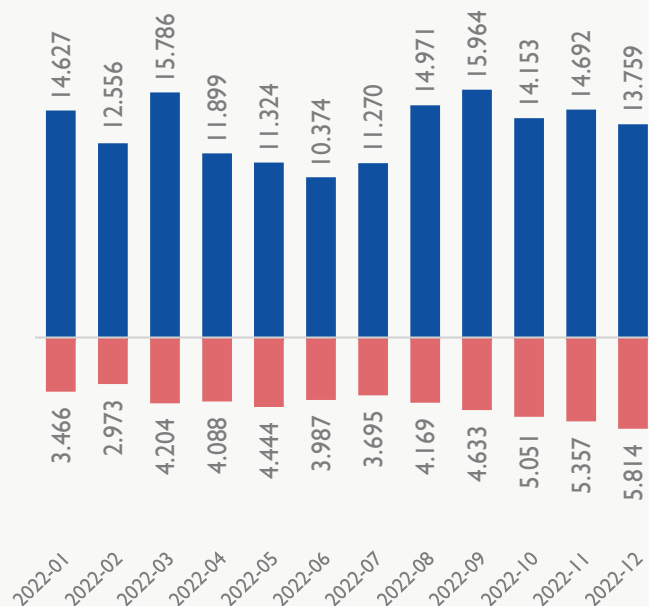
ANUAL\*

(2017-2022)



MENSAL\*

(últimos 12 meses)



ENTRADAS SAÍDAS

\* FONTE: ELABORADO PELO OBMIGRA, A PARTIR DOS DADOS DA POLÍCIA FEDERAL, SISTEMA DE TRÁFEGO INTERNACIONAL (STI) - JAN/2017 A DEZ/2022

# SUBCOMITÊ FEDERAL PARA RECEPÇÃO, IDENTIFICAÇÃO E TRIAGEM DOS IMIGRANTES

## MIGRAÇÃO VENEZUELANA

JANEIRO 2017 - DEZEMBRO 2022

Brasil - Dezembro 2022

### DOCUMENTAÇÃO

# 345.320

AUTORIZAÇÕES DE RESIDÊNCIA (RESIDÊNCIA TEMPORÁRIA + RESIDÊNCIA POR TEMPO INDETERMINADO)

FONTE: ELABORADO PELO OBMIGRA, A PARTIR DOS DADOS DA POLÍCIA FEDERAL, SISTEMA DE REGISTRO NACIONAL MIGRATÓRIO (SISMIGRA), JAN/2017 A DEZ/2022

# 97.155

SOLICITAÇÕES DE RECONHECIMENTO DA CONDIÇÃO DE REFUGIADO EM TRAMITAÇÃO

FONTE: ELABORADO PELO OBMIGRA, A PARTIR DOS DADOS DA POLÍCIA FEDERAL, SISTEMA DE TRÁFEGO INTERNACIONAL - MÓDULO DE ALERTA E RESTRIÇÕES (STI-MAR) E COMITÊ NACIONAL PARA OS REFUGIADOS (CONARE), JAN/2017 A DEZ/2022

# 53.284

REFUGIADOS RECONHECIDOS

# 468.046

CPF<sub>s</sub> EMITIDOS

FONTE: RECEITA FEDERAL - JAN/2017 A DEZ/2022

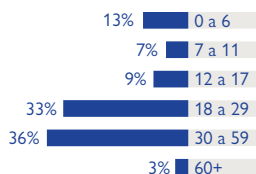
### TOTAL REGISTROS DE RESIDÊNCIA E SOLICITAÇÕES DE RECONHECIMENTO DA CONDIÇÃO DE REFUGIADO\* (Ativos)

#### SÉRIE HISTÓRICA\*

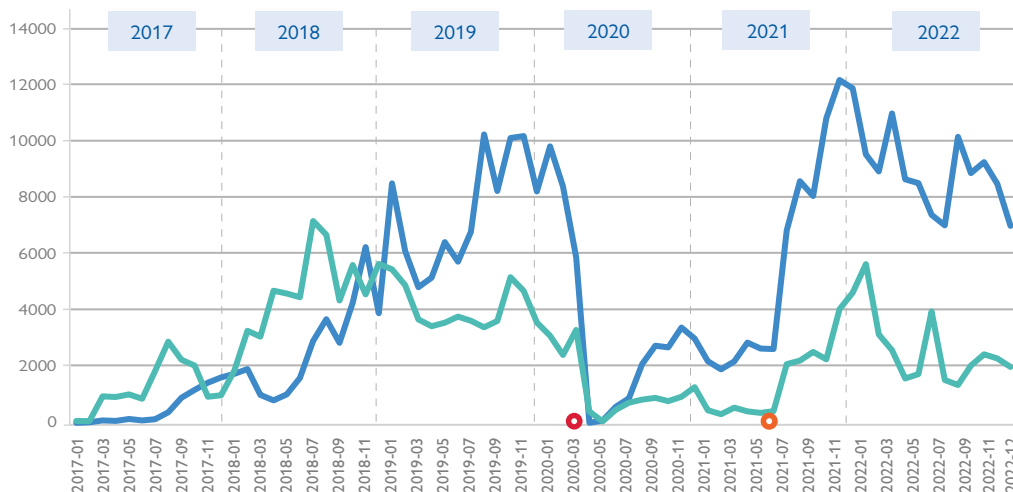
#### PERFIL POPULACIONAL DA REGULARIZAÇÃO MIGRATÓRIA

Sexo e faixas etárias

**51%** HOMENS **49%** MULHERES

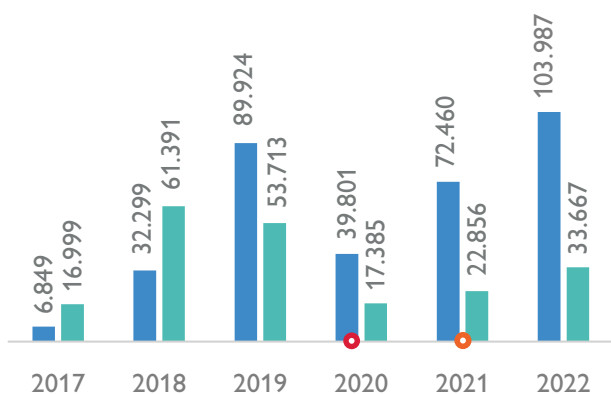


FONTE: ELABORADO PELO OBMIGRA, A PARTIR DOS DADOS DA POLÍCIA FEDERAL, SISTEMA DE REGISTRO NACIONAL MIGRATÓRIO (SISMIGRA), JAN/2017 A DEZ/2022



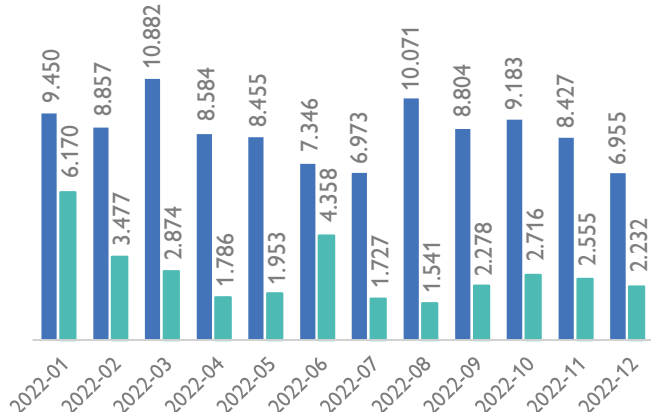
#### ANUAL\*

(2017-2022)



#### MENSAL\*

(últimos 12 meses)



■ REGISTROS DE RESIDÊNCIA ■ SOLICITAÇÕES DE RECONHECIMENTO DA CONDIÇÃO DE REFUGIADO

Medidas excepcionais e temporárias para entrada no País.

● PORTARIA Nº 120, DE 17 DE MARÇO DE 2020

● PORTARIA Nº 655, DE 23 DE JUNHO DE 2021

\* FONTE: ELABORADO PELO OBMIGRA, A PARTIR DOS DADOS DA POLÍCIA FEDERAL, SISTEMA DE REGISTRO NACIONAL MIGRATÓRIO - SISMIGRA E SISTEMA DE TRÁFEGO INTERNACIONAL MÓDULO DE ALERTA E RESTRIÇÕES - STI-MAR E DO SISTEMA DO COMITÊ NACIONAL PARA OS REFUGIADOS (SISCONARE) - JAN/2017 A DEZ/2022