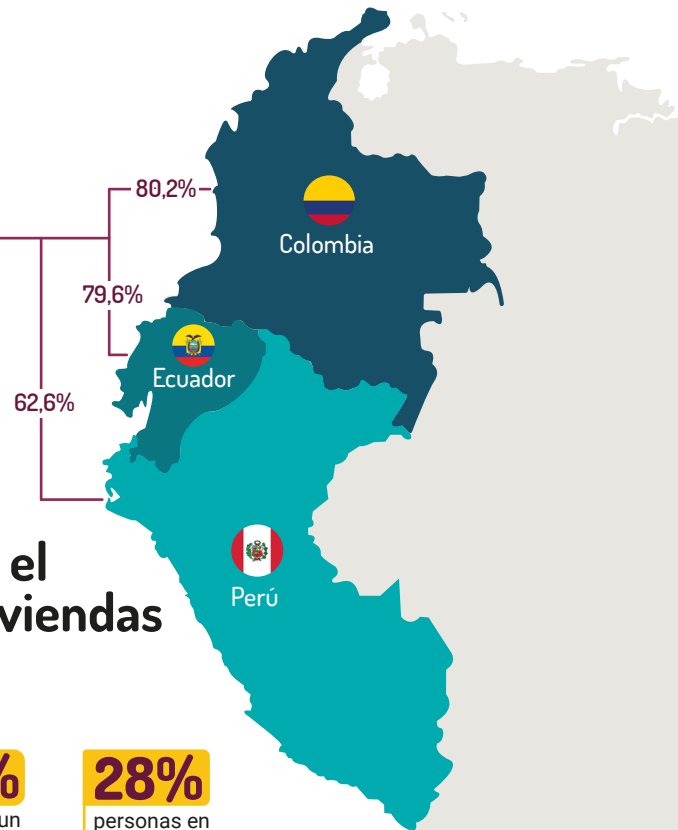


## IMPACTOS DIFERENCIADOS



## Grupos de población más afectados por el riesgo de abandono y el abandono de viviendas

### Viviendas abandonadas



### Características más representativas por país

**35,7%** de los hogares conformados por niños, niñas y adolescentes

**32,5%** pertenecen a un grupo étnico

**28%** personas en condición médica crítica o crónica

**15,2%** mujeres en periodo de lactancia

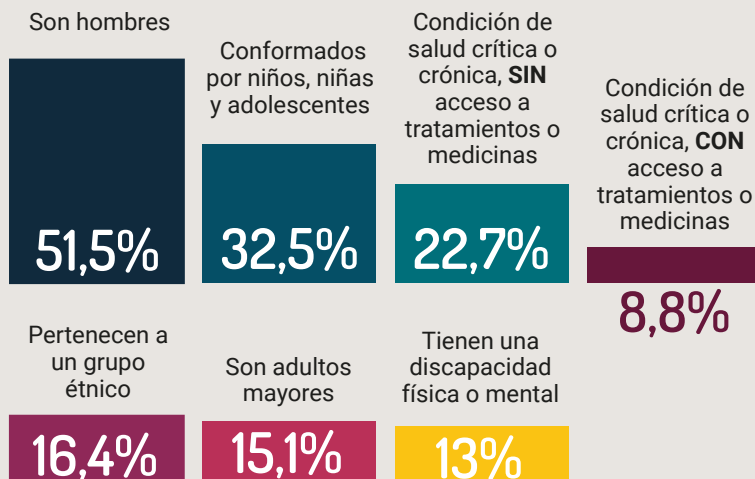
**13%** personas con discapacidad física o mental

**COLOMBIA**  
12,7% personas con condiciones médicas críticas o crónicas

**ECUADOR**  
11,3% mujeres en periodo de lactancia

**PERÚ**  
15,6% mujeres en periodo de lactancia

## Viviendas en riesgo de abandono<sup>1</sup> De las personas que permanecen:



<sup>1</sup>En esta categoría se hace referencia a las personas que aún permanecen en las viviendas en país de origen.