

PROTECCIÓN

Por la emergencia sanitaria, el acceso presencial a servicios del Estado se mantuvo cerrado hasta la mitad del 2021. **Por ello las dificultades para la regularización y acceso a calidades migratorias y al sistema de asilo no disminuyeron.**

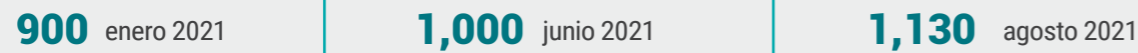


BARRERAS PARA LA REGULARIZACIÓN:

COVID-19

Los flujos irregulares incrementaron con el cierre de fronteras.

INGRESOS DIARIOS ESTIMADOS EN LA FRONTERA NORTE (TUMBES)



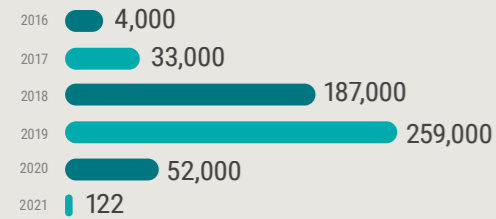
TERRITORIO, REGISTRO Y DOCUMENTACIÓN

El Ministerio de Relaciones Exteriores promovió la Calidad Migratoria Humanitaria (CMH) para las solicitudes de refugio, previa actualización de datos.

SOLICITUDES DE REFUGIO

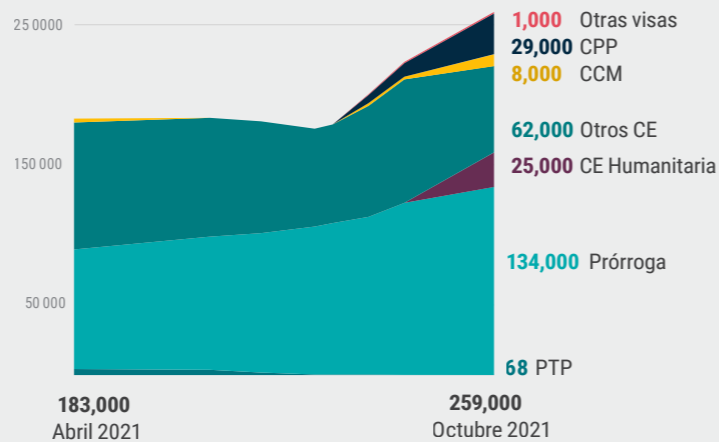
532,000 SOLICITANTES DE REFUGIO

de nuevas solicitudes de refugio recibidas



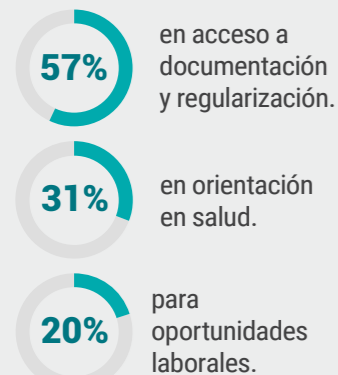
Las personas refugiadas y migrantes no tienen acceso al sistema de refugio, que sigue cerrado desde octubre 2020.

NÚMERO DE PERSONAS CON PERMISOS MIGRATORIOS



NECESIDADES DE INFORMACIÓN

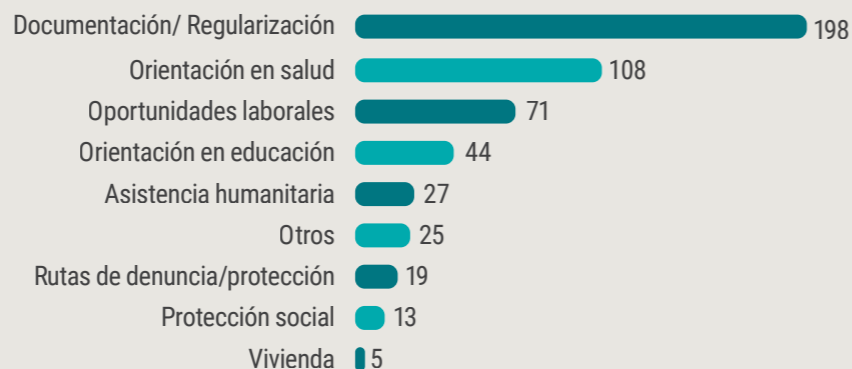
(% DE INFORMANTES CLAVE)



Fuente: Evaluación Conjunta

¿SOBRE QUÉ TEMAS LES HARÍA FALTA RECIBIR INFORMACIÓN?

(# DE RESPUESTAS)



Fuente: Evaluación Conjunta (Julio 2021)

25,000 CE HUMANITARIAS ENTREGADAS



29,000 CPP ENTREGADOS (A OCTUBRE 2021)

PROTECCIÓN DE LA NIÑEZ

IMPACTO DE LA PANDEMIA

Muchas familias han priorizado otras necesidades y los niños, niñas y adolescentes (NNA) interrumpieron sus estudios para trabajar.

▶ **No se encuentran atenciones médicas gratuitas** para NNA con discapacidades.

ACCESO A SERVICIOS

▶ **Estado no tiene capacidad de atención a NNA con discapacidades.**

▶ **Dificultad de acceso a los certificados** de CONADIS y al SIS.

▶ **Poca información** sobre servicios que brinda el estado a refugiados y migrantes.

AUMENTO DE VULNERABILIDAD

▶ **No se tiene con quién dejar a NNA para trabajar.**

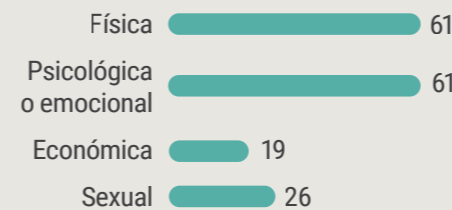
▶ NNA expuestos a más **situaciones de violencia.**

▶ Aumentan riesgos por **trabajar en la calle.**

▶ **39%** de Informantes Clave conoce NNA utilizados en mendicidad.

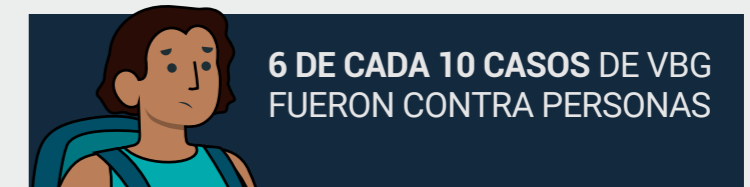
VIOLENCIA BASADA EN GÉNERO (VBG)

CONOCIMIENTO DE CASOS DE VIOLENCIA POR TIPO (# DE INFORMANTES CLAVE)



Fuente: Evaluación conjunta (julio 2021)

Las refugiadas y migrantes de Venezuela han sido **las extranjeras más afectadas por diferentes tipos de violencia.**



6 DE CADA 10 CASOS DE VBG FUERON CONTRA PERSONAS

▶ **Urge estrategia comunicacional** sobre formas de violencia, prevención y atención de mujeres, niñas y adolescentes.

▶ **Dificultades en asistencia oportuna** para justicia, salud, socio-legal y limitados servicios para sobrevivientes de VBG.

TRATA Y TRÁFICO

REFUGIADOS Y MIGRANTES VENEZOLANOS SON A MENUDO VÍCTIMAS DE TRATA Y TRÁFICO

Se requiere más información sobre ambos delitos y sistemas articulados para cuantificar la prevalencia de delitos.

ACCESO A ASISTENCIA E INFORMACIÓN:

▶ Existe **desconfianza** para denunciar por condición o situación irregular.

▶ Los servicios de atención y protección son **insuficientes.**

▶ Urge acceso a información sobre mecanismos de denuncia.

