

CIFRAS REGIONALES GENERALES*

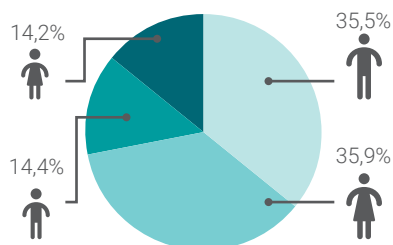
2025

2026

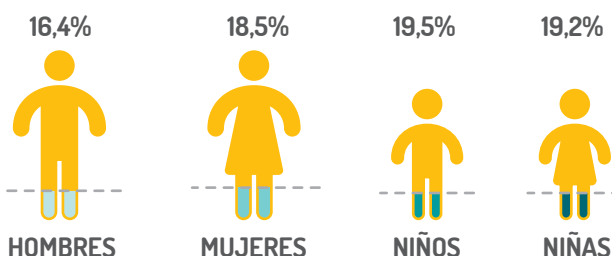


● PROYECCIÓN DE POBLACIÓN (PP)	13,47 M	13,88 M
● PERSONAS CON NECESIDADES (PIN)	5,35 M	5,45 M
● PORCENTAJE DE PIN SOBRE PP	39,7%	39,3%
● POBLACIÓN META	851,6 K	693,6 K
● PORCENTAJE DE META SOBRE PIN	15,9%	12,7%
● REQUERIMIENTOS FINANCIEROS	\$134,52 M	\$120,42 M

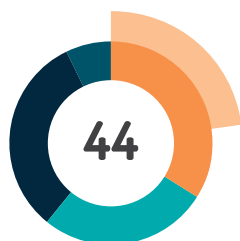
DISTRIBUCIÓN DE LA POBLACIÓN META POR EDAD Y GÉNERO



POBLACIÓN META DENTRO DE LAS PERSONAS CON NECESIDADES (PIN) POR EDAD Y GÉNERO



SOCIOS DEL RMRP



TIPO DE ORGANIZACIÓN:

● SOCIEDAD CIVIL / ONG NACIONAL	15 (34,1%)
↳ ● LIDERADAS POR PERSONAS REFUGIADAS Y MIGRANTES	10 (22,7%)
● ONG INTERNACIONAL	12 (27,3%)
● AGENCIAS ONU	14 (31,8%)
● OTROS	3 (6,8%)

*A menos que se indique lo contrario, las cifras regionales en esta y las siguientes páginas sectoriales incluyen a los diversos grupos poblacionales sujetos a la respuesta del RMRP (incluidas personas refugiadas y migrantes de Venezuela en destino, en tránsito y pendulares, así como retornados colombianos, miembros de comunidades de acogida afectadas y otras nacionalidades de refugiados y migrantes en tránsito). Es importante destacar que las cifras de tránsito se incluyen en todas las Plataformas, excepto en el Caribe. En el caso de personas refugiadas y migrantes de Venezuela en tránsito, dado que transitan por diferentes países antes de llegar a un país de destino, y para evitar la doble contabilización, no se suman en los cálculos regionales totales. Por el contrario, en el caso de otras personas refugiadas y migrantes en tránsito (aparte de las personas nacionales venezolanas), y para evitar la doble contabilización, solo se incluye el valor máximo en la región en los totales regionales y subregionales.

SEGURIDAD ALIMENTARIA: CIFRAS CLAVE POR PLATAFORMA

PLATAFORMA	2025		2026		Requerimientos financieros	Socios del RMRP	Organizaciones lideradas por personas refugiadas y migrantes
	Personas con Necesidades (PiN)	Porcentaje de PiN	Población meta	Porcentaje de meta sobre PiN			
BRASIL	350,9 K	28,9%	114,8 K	32,7%	\$5,88 M	10	1
	411,4 K	28,9%	115,0 K	27,9%	\$5,26 M		
CHILE	322,8 K	26,2%	49,1 K	15,2%	\$15,40 M	2	-
	323,2 K	26,2%	50,3 K	15,6%	\$15,54 M		
COLOMBIA	3,29 M	46,7%	641,3 K	19,5%	\$40,85 M	9	1
	3,31 M	46,1%	437,1 K	13,2%	\$29,36 M		
ECUADOR	436,1 K	43,4%	234,4 K	53,7%	\$42,82 M	13	1
	499,0 K	47,1%	233,9 K	46,9%	\$42,57 M		
PERÚ	2,10 M	55,7%	273,3 K	13,0%	\$24,12 M	17	2
	2,13 M	55,7%	237,9 K	11,2%	\$22,59 M		
CARIBE							
ARUBA	5,7 K	42,2%	502	8,8%	\$40,0 K	1	-
	5,8 K	42,2%	400	6,9%	\$40,0 K		
CURAZAO	11,4 K	72,1%	1,1 K	9,2%	\$192,0 K	2	-
	11,9 K	72,1%	1,0 K	8,4%	\$192,0 K		
REPÚBLICA DOMINICANA	47,4 K	33,5%	7,4 K	15,5%	\$190,5 K	3	2
	48,2 K	33,5%	7,2 K	14,8%	\$200,0 K		
GUYANA	16,5 K	54,2%	120	0,7%	\$40,0 K	1	-
	17,4 K	54,2%	120	0,7%	\$40,0 K		
TRINIDAD Y TOBAGO	26,6 K	64,8%	1,6 K	6,0%	\$560,0 K	2	-
	28,6 K	64,8%	1,3 K	4,4%	\$500,0 K		
CENTROAMÉRICA Y MÉXICO							
COSTA RICA	315,6 K	73,7%	6,2 K	2,0%	\$421,7 K	2	-
	254,5 K	72,8%	6,2 K	2,4%	\$453,8 K		
MÉXICO	370,1 K	65,9%	25,4 K	6,9%	\$641,3 K	1	1
	369,5 K	64,9%	25,4 K	6,9%	\$641,3 K		
PANAMÁ	322,1 K	69,5%	7,8 K	2,4%	\$295,5 K	2	-
	262,0 K	67,5%	7,8 K	3,0%	\$296,0 K		
CONO SUR							
ARGENTINA	94,6 K	26,3%	11,2 K	11,9%	\$1,48 M	2	-
	96,2 K	26,3%	11,2 K	11,7%	\$1,41 M		
BOLIVIA	72,5 K	58,0%	19,3 K	26,6%	\$613,6 K	2	-
	78,1 K	57,9%	15,1 K	19,3%	\$447,1 K		
PARAGUAY	3,1 K	27,4%	25	0,8%	\$281,0 K	1	-
	3,0 K	27,8%	519	17,5%	\$181,0 K		
URUGUAY	25,3 K	19,3%	3,1 K	12,3%	\$411,0 K	4	2
	27,9 K	18,2%	1,8 K	6,4%	\$412,7 K		