

# ENCUESTA DE MONITOREO DE FLUJOS EN FRONTERA

Movimientos de entradas y salidas de migrantes

PERÚ, Tacna | RONDA 7 – ABRIL A JUNIO 2024

## RESUMEN

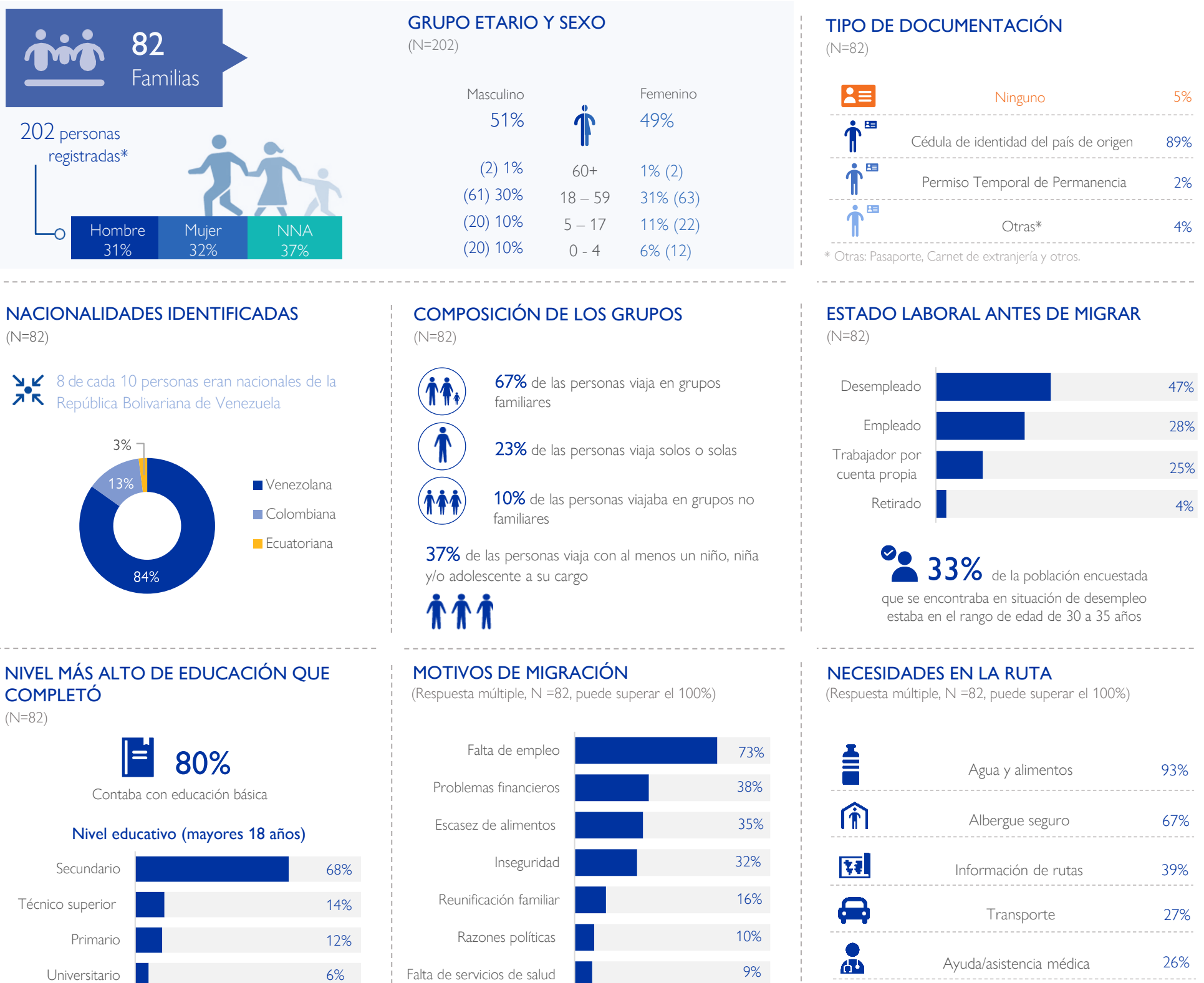
La Organización Internacional para las Migraciones (OIM) en Perú a través de su herramienta de Matriz de Seguimiento de Desplazamiento (DTM por sus siglas en inglés) recopila datos sobre el volumen y las características básicas de las poblaciones que transitan durante las horas de observación en los Puntos de Monitoreo de Flujos (PMF) seleccionados; Tumbes (frontera con Ecuador), Tacna (frontera con Chile) y Desaguadero (frontera con el Estado Plurinacional de Bolivia, en adelante Bolivia).

Este reporte brinda información de la frontera con Chile (Tacna) de los meses de abril a junio, la recopilación de datos fue a través de una encuesta estructurada, aplicada a personas beneficiarias de asistencia en el Punto de Asistencia y Orientación (PAO) de la OIM. Además, cabe mencionar que los datos representan la situación de las personas encuestadas en los puntos específicos durante las horas de observación y sólo proporciona una visión parcial del volumen del tránsito.

## CIFRAS DESTACADAS

- En el segundo trimestre de 2024 (abril a junio), en Tacna se encuestó a un total de 82 familias conformadas por 202 integrantes (incluyendo a las cabezas de grupo). En este periodo se registró mayor tránsito de niñas, niños y adolescentes (37%; NNA), superando al grupo de hombres (31%) y mujeres (32%). La mayoría de los NNA en tránsito eran menores de 5 años (16%), quienes viajaban con sus familias.
- El 44 por ciento de la población encuestada mencionó estar en situación de desempleo, lo cual los impulsó a migrar, siendo Chile (94%) el principal país de destino. Por otro lado, la población que se encontraba de salida del Perú señaló a la República Bolivariana de Venezuela (en adelante, Venezuela) como país de destino (70%), con un ligero incremento del cinco por ciento, respecto al trimestre anterior.
- Entre las principales necesidades identificadas en la ruta, casi la totalidad refirió necesitar agua y alimentos (93%), seguido de albergue seguro (67%) e información sobre rutas (39%).

## 202 MIGRANTES DE TRÁNSITO ENCUESTADOS POR LA FRONTERA DE TACNA ENTRE ABRIL Y JUNIO DE 2024



\* Esta sección contiene información de toda la población en tránsito, incluye al líder de grupo como de sus integrantes. Los demás apartados solo brindan información general brindada por el líder del grupo.

# ENCUESTA DE MONITOREO DE FLUJOS EN FRONTERA

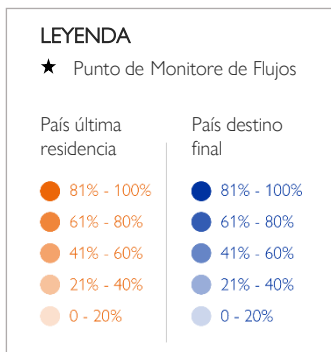
Movimientos de entradas y salidas de migrantes

PERÚ, Tacna | RONDA 7 – ABRIL A JUNIO 2024



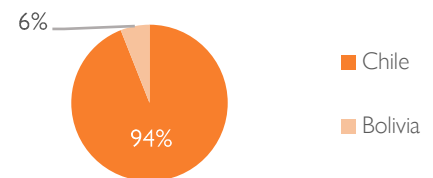
\* Solo respondieron las personas de nacionalidad venezolana.

## Mapa 1. ENTRADAS POR TACNA (País de destino)



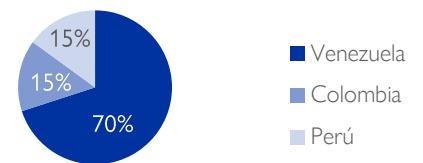
## PAÍS DE ÚLTIMA RESIDENCIA

La mayoría (71%) de la población encuestada mencionó que, antes de llegar a Tacna, había residido en Chile, cifra que ha disminuido en un 30 por ciento respecto al trimestre anterior. Por otro lado, en este periodo, el 29 por ciento indicó que había estado residiendo en Bolivia antes de llegar al Perú.

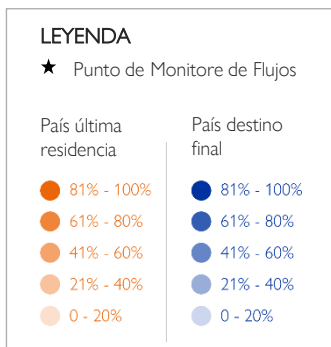


## PAÍS DE DESTINO FINAL

De la población que llegaba a Tacna, el 70% mencionó tener a Venezuela como destino final, el 15 por ciento a Colombia y otro 15 por ciento a Perú. En este periodo, se registró un menor porcentaje de personas con la intención de quedarse en Perú, mientras que aumentó la proporción que tenía a Venezuela como destino.

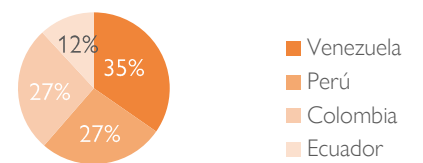


## Mapa 2. SALIDAS POR TACNA (País de destino)



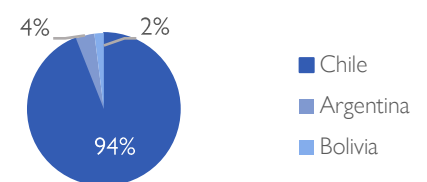
## PAÍS DE ÚLTIMA RESIDENCIA

Un tercio de la población que salió del país por Tacna mencionó haber residido en Venezuela, mientras que el 27 por ciento había estado en Perú y otro 27 por ciento en Colombia. Esta población tenía a Chile como su principal país de destino, como se muestra en la siguiente gráfica.



## PAÍS DE DESTINO FINAL

Como se indicó en la gráfica anterior, el principal destino de la población que salía de Perú por la frontera de Tacna fue Chile (94%). Solo el cuatro por ciento se dirigía a Argentina y el dos por ciento a Bolivia.



Nota. Estos mapas son sólo para fines ilustrativos. Los límites y nombres que figuran en este mapa, así como las denominaciones utilizadas en el mismo, no implica su aprobación o aceptación oficial por parte de la Organización Internacional para las Migraciones.

Este documento ha sido elaborado con el apoyo financiero de *Bureau of Population, Refugees and Migration (PRM)*.

© Organización Internacional para las Migraciones (OIM) 2024

Quedan reservados todos los derechos. Para citar, parafrasear o, de alguna manera, reproducir la información presentada en este documento, debe ser citada la fuente: Organización Internacional para las Migraciones (OIM) (2024) DTM Encuesta de Monitoreo de Flujos en Frontera – Tacna, Perú – Abril a Junio 2024, disponible en: <https://dtm.iom.int/es/peru>

DONANTE

