

# POPULAÇÃO VENEZUELANA REFUGIADA E MIGRANTE FORA DE ABRIGOS EM BOA VISTA

BRASIL - JANEIRO 2024

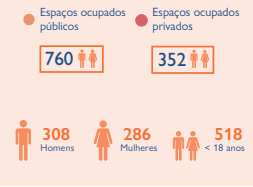


Observação: Este mapa é apenas para fins ilustrativos. Nomes e imagens no mapa não implicam endosso ou aceitação oficial desta pelo OIM. Fontes: Esaf, HEBE, Garmin, (c) contribuidores do OpenStreetMap e a comunidade de usuários GIS

- a. Deus é Fiel
- b. Alvorada
- c. Vila de Deus
- d. Igreja Quadrangular
- e. Amsterdã
- f. Pacaraima
- g. Pricumã
- h. Casa Cel Monteiro Baena
- i. Missão Luz
- j. Aprisco
- k. Aracelis
- l. Yakera Ine

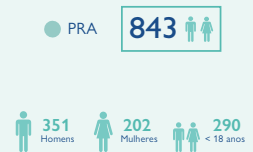
## TOTAL DE OCUPAÇÕES ESPONTÂNEAS

12



## TOTAL DE PRA

1



## Rua

368



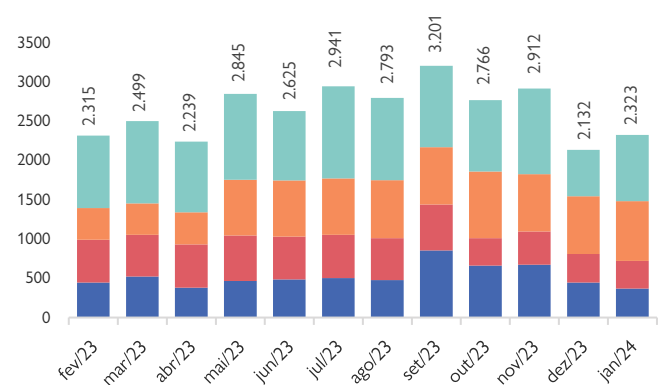
DADOS COLETADOS DE 22 A 26 DE JANEIRO.

## TIPO DE ESPAÇO

- Espaços ocupados públicos:** espaços edificados ou não, devolutos, frequentemente inacabados, de propriedade pública, ocupados espontaneamente por venezuelanos.
- Espaços ocupados privados:** espaços edificados, de propriedade privada, cedidos temporariamente pelos proprietários à população desabrigada para estadia por tempo limitado ou indeterminado.
- Posto de Recepção e Apoio (PRA):** área de acolhimento estabelecida pela Operação Acolhida, oferece a possibilidade de pernoite e serviços que fomentem a dignidade de venezuelanos.
- Situação de rua:** via pública, engloba pessoas que moram fora dos abrigos oficiais e demais espaços acima mencionados.

## NÚMERO DE PESSOAS POR MÊS\*

\* Números dos últimos 12 meses



## OBJETIVO E METODOLOGIA

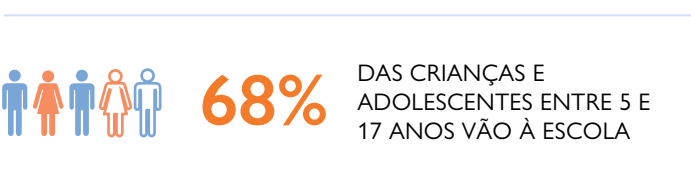
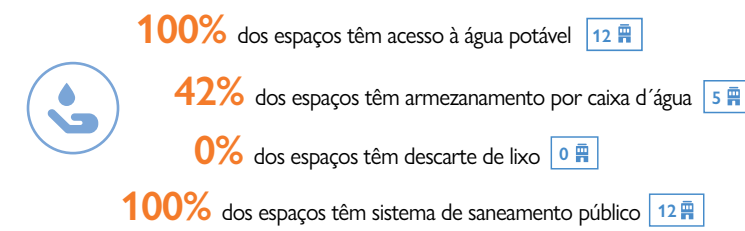
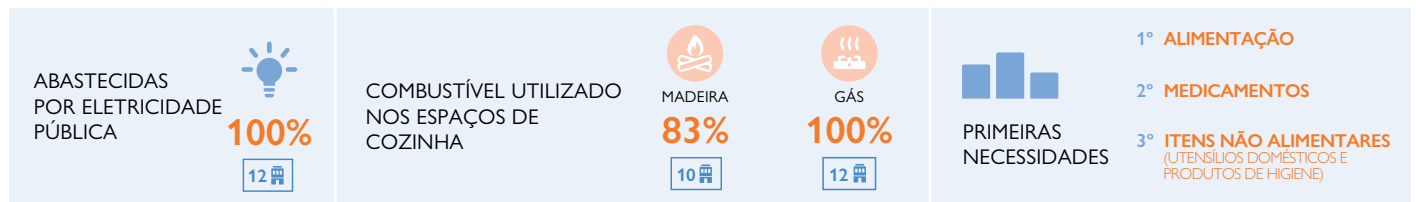
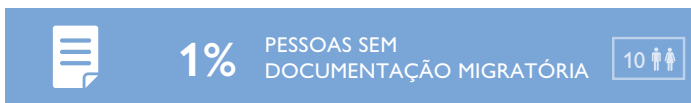
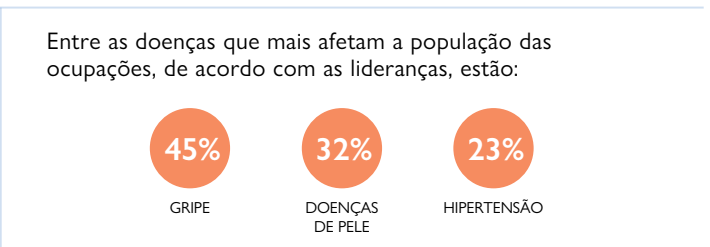
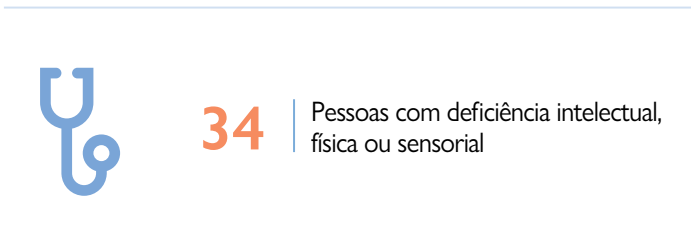
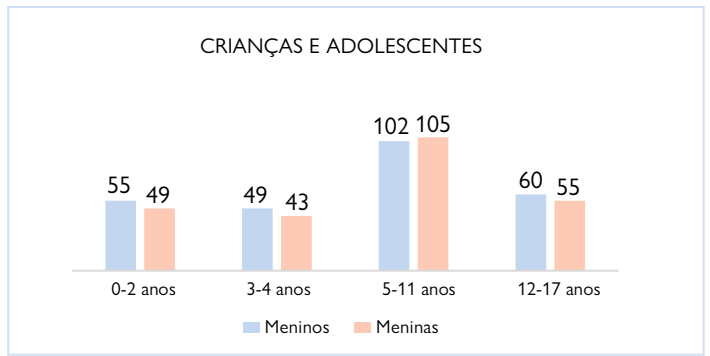
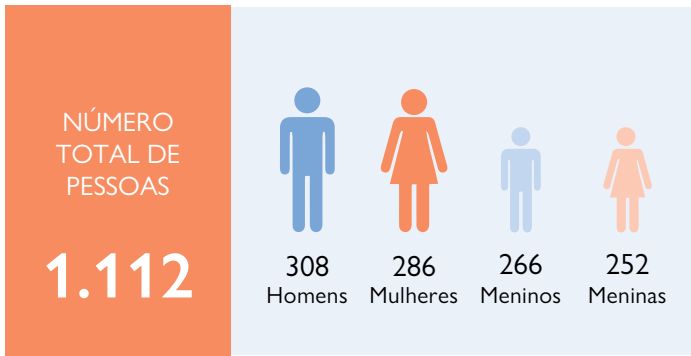
Os dados são obtidos em entrevistas nos espaços e por contagens diurnas e noturnas realizadas pela OIM e Força-Tarefa Logística Humanitária na última semana do mês de referência para conhecer e acompanhar a situação de refugiados e migrantes venezuelanos fora dos abrigos da Operação Acolhida, de forma a gerar evidências para decisões e resposta a essa população.

## CONTEXTO ATUAL

Em janeiro, a população refugiada e migrante venezuelana fora dos abrigos da Operação Acolhida aumentou 9%. No alojamento Posto de Recepção e Apoio (PRA), foram 43% a mais de pessoas nos serviços de pernoite em relação ao mês de dezembro. A população nas ocupações espontâneas subiu 1%.

# OCUPAÇÕES ESPONTÂNEAS\* (ESPAÇOS OCUPADOS PÚBLICOS E PRIVADOS)

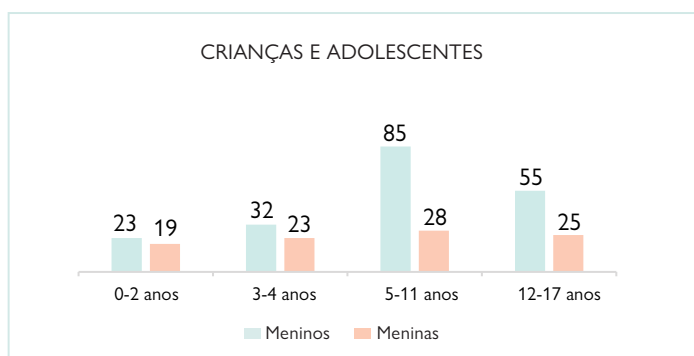
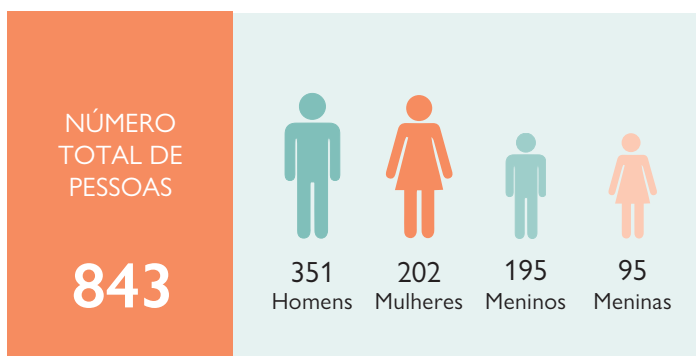
\* Dados levantados com as lideranças das ocupações espontâneas



A principal fonte de acesso a alimentos da população é via compra direta

**92%** dos espaços relataram receber doações de alimentos

# POSTO DE RECEPÇÃO E APOIO (PRA)



**3**

ADOLESCENTES E MULHERES GRÁVIDAS



**42**

LACTANTES



**35**

PESSOAS IDOSAS



**32**

PESSOAS IDOSAS DESACOMPANHADAS



**58**

FAMÍLIAS MONOPARENTAIS



**0**

INDÍGENAS



**2**

Pessoas com deficiência intelectual, física ou sensorial

Entre as doenças que mais afetam a população do PRA, de acordo com as lideranças, estão:



1º

GRIPE



2º

CATAPORA



3º

HIPERTENSÃO



**0,4%**

PESSOAS SEM DOCUMENTAÇÃO MIGRATÓRIA



3



**89%**

PESSOAS INTERESSADAS NA INTERIORIZAÇÃO



750

## PRINCIPAIS NECESSIDADES



1º MOSQUITEIROS

2º REPELENTE

3º UTENSÍLIOS DOMÉSTICOS E PRODUTOS DE HIGIENE