

# SITUACIÓN DE PERSONAS REFUGIADAS Y MIGRANTES EN TRÁNSITO EN URABÁ (ANTIOQUIA)

Fecha de corte: 01 diciembre – 15 diciembre 2023



## CIFRAS CLAVES

Fuente: Empresas Transportadoras Marítimas – Necoclí (Enero - Diciembre 2023)

Cifras diarias disponibles en <https://www.r4v.info/es/node/401>

**467.059**

Total de salidas  
Ene-dic 2023  
Necoclí + Turbo

**11.978**

Salidas  
Diciembre 2023  
Necoclí + Turbo

**220.667 (60%)**

Salidas de **venezolanos**  
Ene-dic 2023  
Necoclí

## ANÁLISIS SEMANAL COMPARATIVO

Necoclí	Salidas	Variación
Semana 01 nov al 08 nov	6.600	—
Semana 09 nov al 16 nov	6.428	-3%
Semana 17 nov al 23 nov	6.751	5%
Semana 24 nov al 30 nov	5.240	-22%
<b>Semana 01 dic al 08 dic</b>	<b>4.575</b>	<b>-13%</b>
<b>Semana 09 dic al 16 dic</b>	<b>4.972</b>	<b>+9%</b>

## TOP 5 NACIONALIDADES

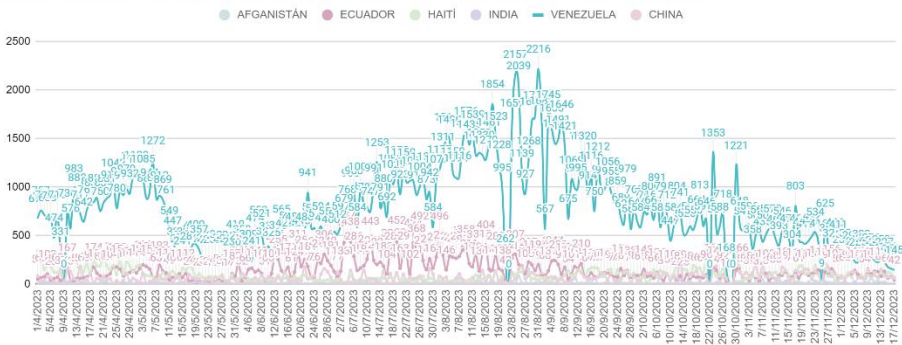
01 diciembre a 16 diciembre 2023

Variación respecto a la quincena anterior:

Venezuela	4.027 (-35%)
Ecuador	1.512 (+7%)
China	1.454 (-8%)
Haití	1.280 (-17%)
Afganistán	186 (+32%)

## Flujo diario de empresas marítimas en Necoclí - TOP 5 Nacionalidades

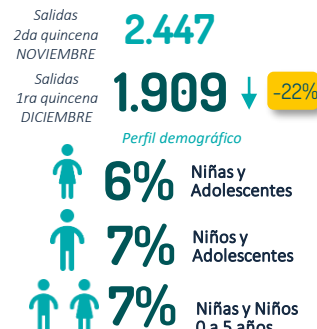
Fuente: Empresas de transporte marítimo en Necoclí. Información orientativa que presenta subregistro frente a SENAFRONT



EXCLUSIVO PARA USO INTERNO. Información consolidada por el GIFFMM local de Urabá (mayor información [crimoreno@iom.int](mailto:crimoreno@iom.int) y [chavezri@unhcr.org](mailto:chavezri@unhcr.org))

## MONITOREO NNA

01 diciembre a 16 diciembre 2023



Fuente gráfica: Empresas Transportadoras Marítimas (Ene 2023 – Dic 2023) – Salida de personas ruta Necoclí – Acandí (Capurganá)  
Nota: Cifras de referencia, no constituyen una caracterización de la población

## ACTUALIZACIÓN DE CONTEXTO Y DINÁMICAS DE MOVIMIENTOS

En comparación con la quincena anterior (del 17 al 30 de noviembre):

⬇️ **20% en las salidas de personas hacia el Darién** según cifras de empresas transportadoras marítimas de Necoclí (01 al 16 de diciembre).

- Promedio diario de salidas entre **600 y 500** personas
- Disminución significativa en el movimiento, prevista por el comportamiento observado desde el 2021.

⬇️ **27% en salidas desde el muelle de Turbo hacia Acandí** según datos de [Migración Colombia](#).

- Promedio diario entre **150 y 200** personas hacia Acandí desde Turbo, en su mayoría venezolanos, ecuatorianos y peruanos.

### Rutas hacia Centro y Norteamérica

⚠️ La ruta a través de la isla de [San Andrés](#) está siendo cada vez más utilizada por personas refugiadas y migrantes para evitar el Darién:

- Ingreso a Nicaragua vía marítima (8 a 10 horas)
- Mayor exposición a riesgos de protección en el tránsito (mayores probabilidades de naufragio)

— **Médicos sin Fronteras (MSF) alerta** un grave aumento de víctimas de violencia sexual en el Darién:

- **397** víctimas de violencia sexual, **95%** mujeres.
- El movimiento de mujeres este año por Necoclí (corte noviembre) aumentó en un **150%** respecto al 2022, siendo las más vulnerables en las rutas migratorias.

⬇️ **22% en las salidas de niñas, niños y adolescentes** en la primera quincena de diciembre (1,909) comparado con la segunda de noviembre (2.447).

- Se mantienen las proporciones en la participación de menores de 5 años y de 6 a 17 años, indicando la presencia continua de familias en grupos de viaje.
- Mayoría de niños, niñas y adolescentes en tránsito son venezolanos (882), ecuatorianos (419) y haitianos o hijos de haitianos de segundo movimiento desde Chile y Brasil (364).
- Movimiento persistente de menores de China (112), Afganistán (44), Perú (23) y Angola (15) durante este período.



## PRIORIDADES DE COORDINACIÓN: GIFMM LOCAL

- Jornada de atención y orientación a la población refugiada y migrante en este municipio el 01 de diciembre de 2023. El Punto de Atención y Orientación (PAO) de Turbo, en colaboración con NRC y Migración Colombia desarrollaron jornada de atención.
- Medidas para la prevención de la apatridia en Colombia. El 11 de diciembre UNICEF adelantó en Necoclí taller para el fortalecimiento de capacidades de funcionarios públicos y trabajadores humanitarios sobre el riesgo de apatridia.
- Exploración de respuesta en transporte humanitario. La organización ZOA Internacional adelantó el 05 de diciembre misión a la región del Urabá para evaluar las alternativas de implementar una estrategia de transporte humanitario flexible para aquellas personas que decidan desistir del tránsito.
- Fortalecimiento de respuesta en seguridad alimentaria y nutrición. El Programa Mundial de Alimentos (PMA) recibirá visita de donantes para evaluar el fortalecimiento del comedor instalado en el municipio de Turbo.
- Pilotaje Tienda Humanitaria en el muelle de Turbo. Medical Teams proyecta iniciar la implementación de una tienda humanitaria para la entrega de elementos de higiene y protección.

## DESAFÍOS Y BRECHAS

- **Concentración de la respuesta humanitaria:** La respuesta humanitaria en los municipios de Turbo y Necoclí se ha venido consolidando con la presencia de más socios, por lo que las necesidades de respuesta actualmente están en los municipios de la ruta como Mutatá, Chigorodó, Carepa y Apartadó. Los principales perfiles son personas en situación de calle y caminantes.
- **Transporte Humanitario durante las Festividades:** Ante el aumento de personas que deciden no continuar su tránsito durante las fechas de fin de año, es esencial fortalecer el transporte humanitario para brindar apoyo en este período crítico.
- **Atención a Personas No Hispanohablantes:** Representa un desafío en la atención humanitaria; es crucial fortalecer las capacidades de los equipos para ofrecer orientación y apoyo efectivos, superando las barreras lingüísticas.
- **Respuesta Humanitaria los Fines de Semana en Turbo y Necoclí:** La disminución de la respuesta humanitaria los fines de semana en Turbo y Necoclí subraya la importancia de desarrollar un plan para extender la atención durante estos días, cubriendo integralmente las necesidades de la población.

## NECOCLÍ - TURBO: SITUACIÓN EN CALLE

Según conteos realizados por organizaciones socias del GIFMM Urabá, al 16 de diciembre.

- ↓ número de personas en situación de playa y calle en Necoclí, aproximadamente **150** personas identificadas (200 2da quincena nov).
- ↑ número de personas en situación de playa y calle en Turbo, alrededor de **180** personas (150 2a quincena nov).

**Nacionalidades** en situación de calle: Venezuela, Perú, Ecuador y Colombia.

↓ Disminución en Chigorodó, Carepa y Apartadó de personas en situación de calle.

= Persistencia de grupos familiares vulnerables de Venezuela con presencia de mujeres gestantes, lactantes, niños, niñas y adolescentes.

Limitada respuesta humanitaria en la situación de extrema vulnerabilidad.

## RESPUESTA INSTITUCIONAL

- 13 de diciembre: la Defensoría del Pueblo y COSERVICS adelantaron en Apartadó un seminario sobre Derechos Humanos y Movilidad Humana, dirigido a funcionarios públicos, comunidades de acogida, funcionarios de las organizaciones de cooperación de la región de Urabá.
- 13 de diciembre: el Ministerio de Educación realiza socialización de resultados de la evaluación de desafíos en educación en el marco de los movimientos mixtos. Participan agentes educativos, institucionalidad local y organizaciones humanitarias.
- 15 de diciembre: La Gobernación de Antioquia con el apoyo de UNICEF y 3ISolutions (antes IMMAP) realizan socialización de resultados de la implementación de la herramienta de identificación de riesgos de protección de niños, niñas y adolescentes en Antioquia (Necoclí, Turbo, Medellín).