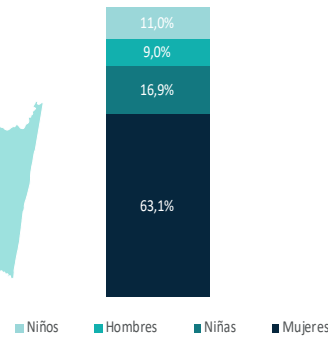


7.190

Beneficiarios con una o más de una atención en el año 2020
(Enero a Diciembre)

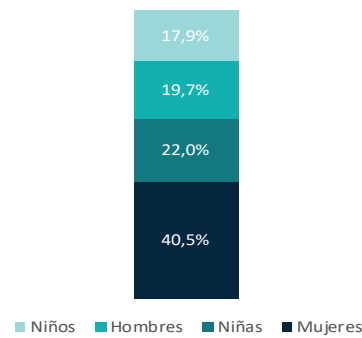
Beneficiarios por Género



72.065

Beneficiarios con una o más de una atención en el año 2021
(Enero a Diciembre)

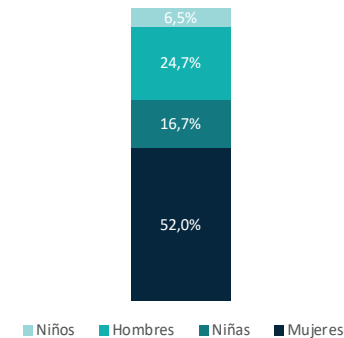
Beneficiarios por Género



8.648

Beneficiarios con una o más de una atención en el año 2022
(Enero a Diciembre)

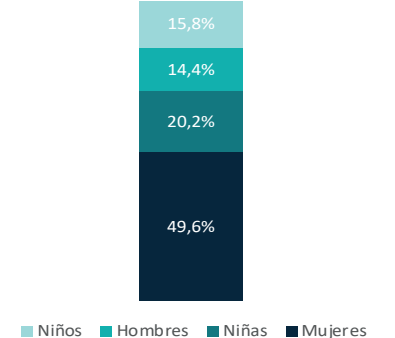
Beneficiarios por Género



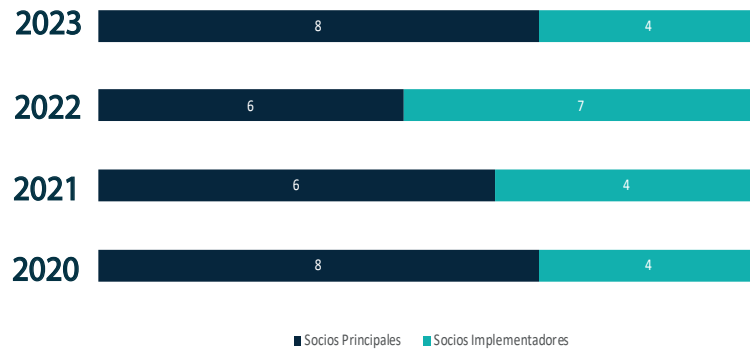
4.693

Beneficiarios con una o más de una atención en el año 2023
(Enero a Octubre)

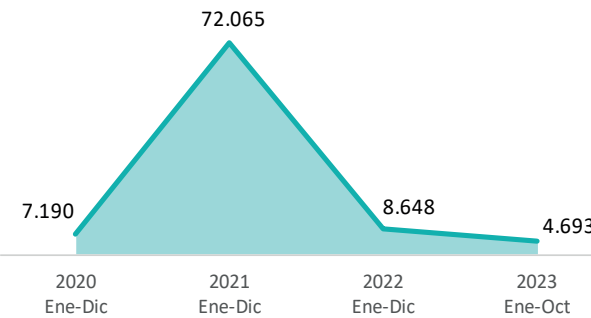
Beneficiarios por Género



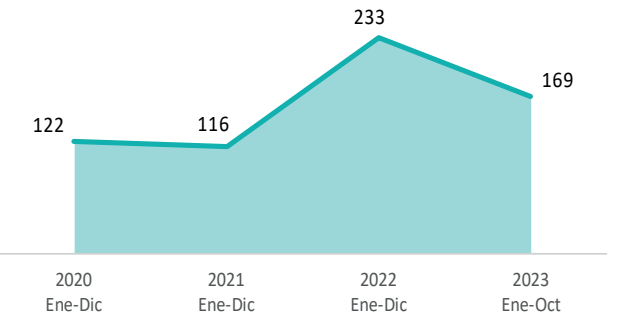
Cantidad de socios que reportaron actividades en el municipio de Soacha en el Sector Salud del 2020-2023



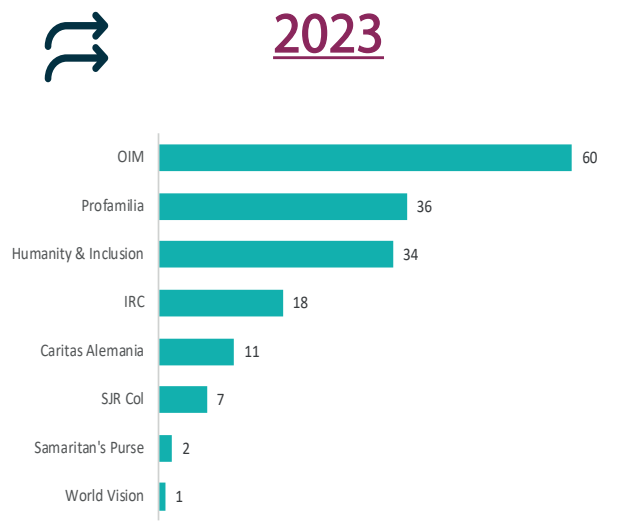
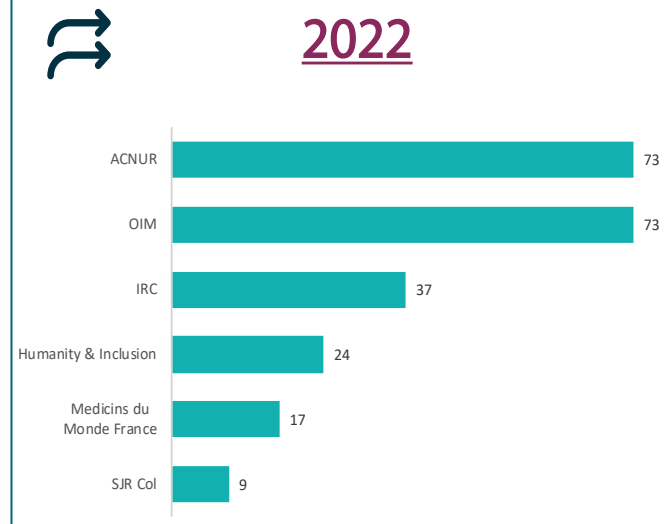
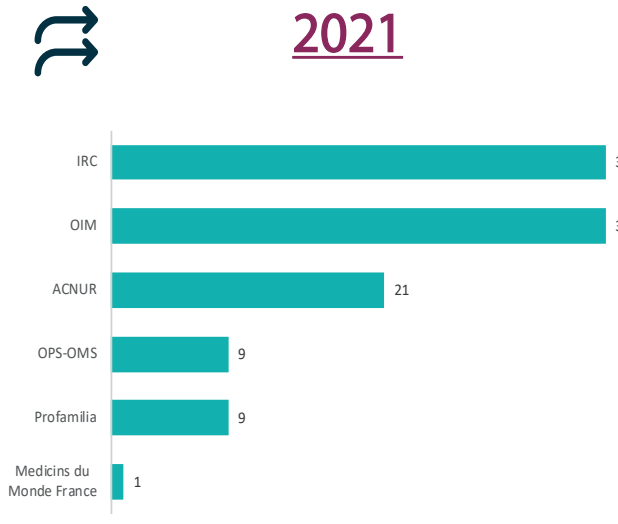
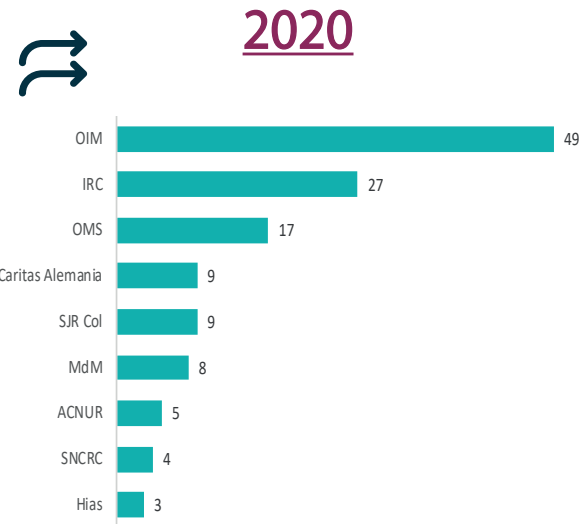
BENEFICIARIOS POR AÑO



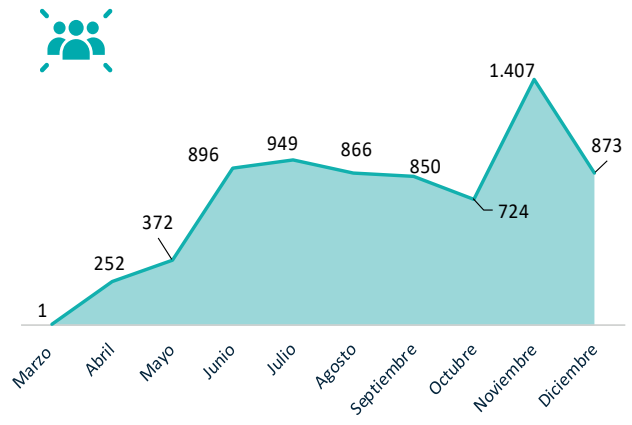
ACTIVIDADES POR AÑO



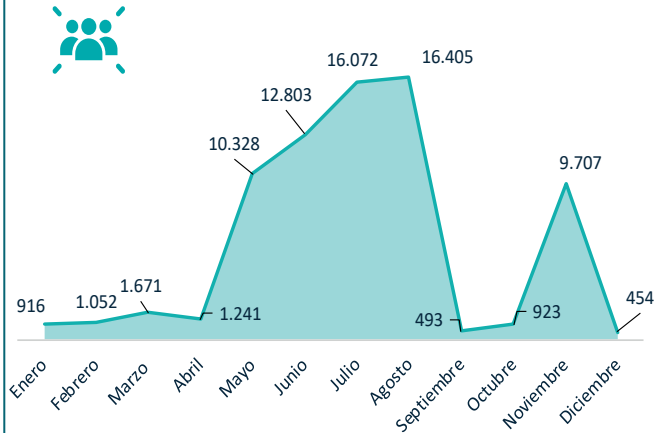
RESPUESTA POR SOCIO



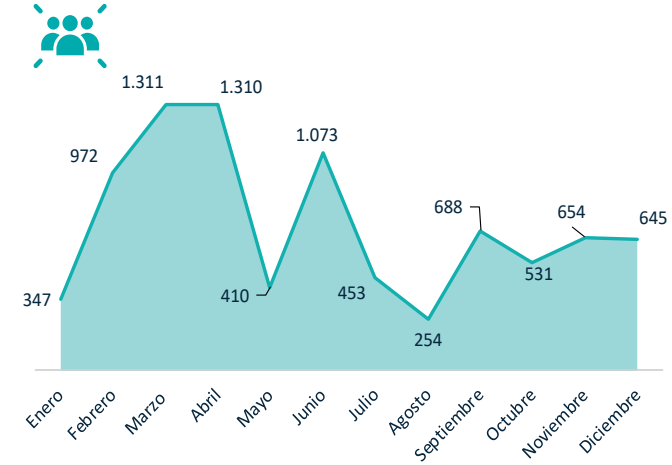
BENEFICIARIOS POR MES



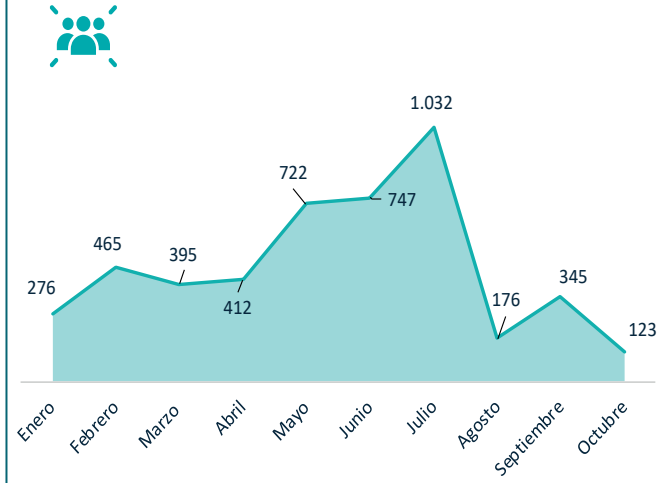
BENEFICIARIOS POR MES



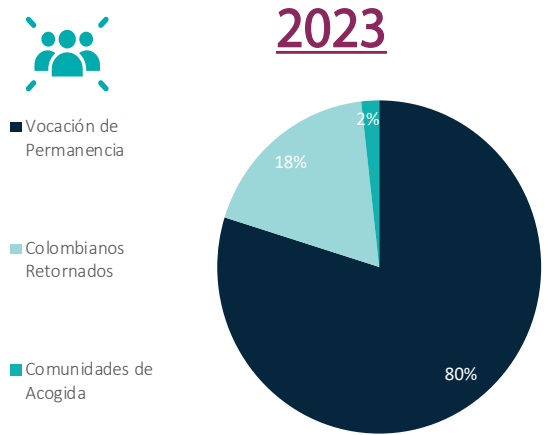
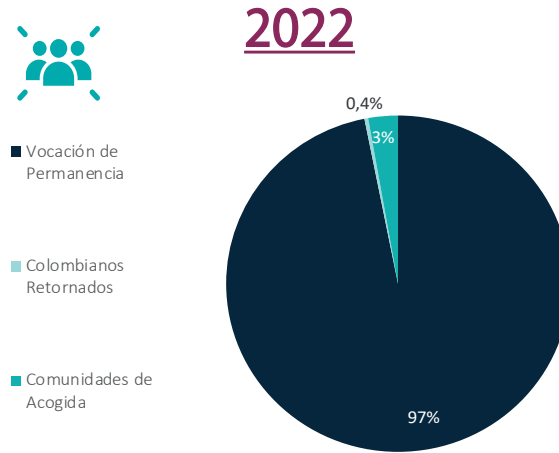
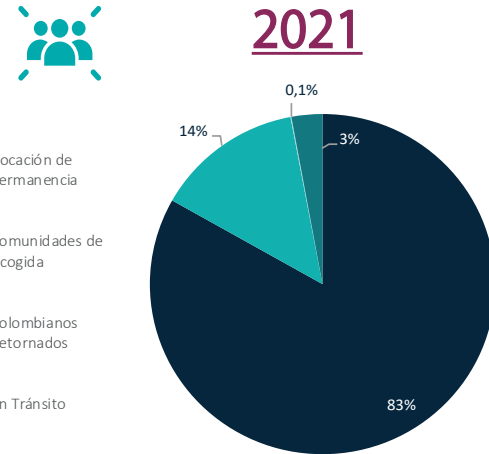
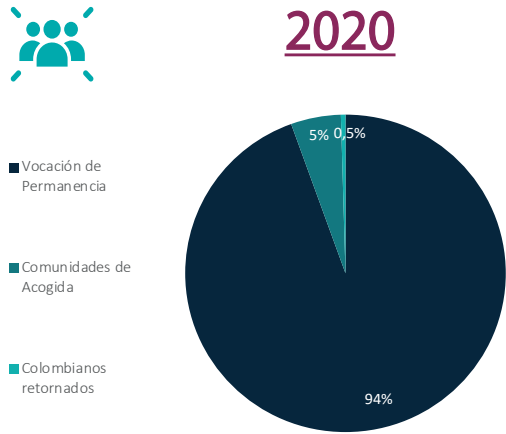
BENEFICIARIOS POR MES



BENEFICIARIOS POR MES



BENEFICIARIOS POR TIPO DE POBLACIÓN



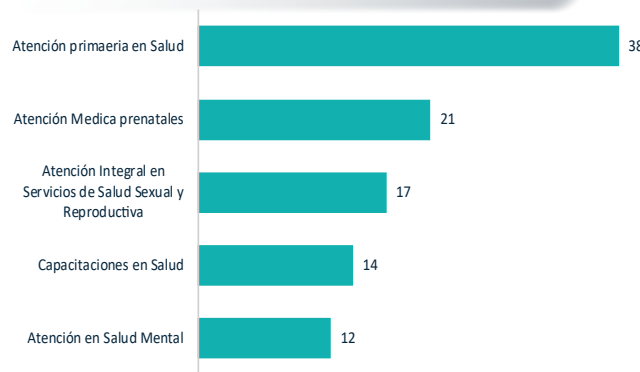
En el año 2020 en el Sector de Salud el 31,15% de las atenciones estuvieron relacionadas a Atención primaria en Salud, seguido del 19,67% de las atenciones estuvieron relacionadas a Atención Médicas Prenatale, el 13,93% de las atenciones estuvieron relacionadas a Atención en Salud Sexual y Reproductiva. También junto con Capacitaciones en Salud con el 11,48% y el 9,48% las atenciones estuvieron relacionada en Salud Mental.

En el año 2021 en el Sector de Salud el 43,97% de las atenciones estuvieron relacionadas a Atención integral en Salud, Salud Sexual y Reproductiva, seguido del 24,14% de las atenciones estuvieron relacionadas a Atención en Salud general, el 9,48% de las atenciones estuvieron relacionadas a Atención en salud materna. También junto con Atención en Salud Mental con el 6,07% y el 0,86% las atenciones estuvieron relacionadas a Atención COVID-19.

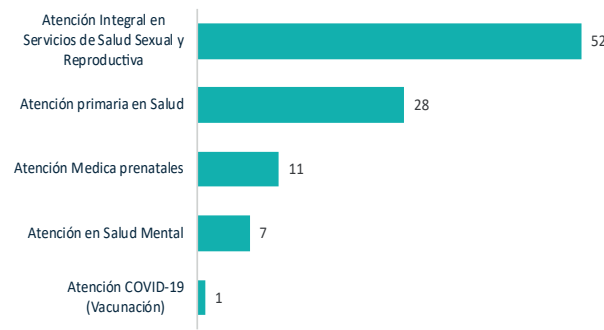
En el año 2022 en el Sector de Salud el 26,18% de las atenciones estuvieron relacionadas a Atención Integral en Servicios de Salud Sexual y Reproductiva, seguido del 23,61% de las atenciones estuvieron relacionadas a Atención primaria en Salud, el 17,17% de las atenciones estuvieron relacionadas a Atención en servicios de Salud Mental. También Health/Salud en PRIMES junto con con el 7,3%.

En el año 2023 en el Sector de Salud el 23,07% de las atenciones estuvieron relacionadas a Atención Integral en Salud, Salud Sexual y Reproductiva seguido del 18,93% de las atenciones estuvieron relacionadas a Atención en Salud Mental, el 10,06% de las atenciones estuvieron relacionadas a Capacitaciones a personal de salud. También Atenciones en Salud Materna junto con con el 6,51%.

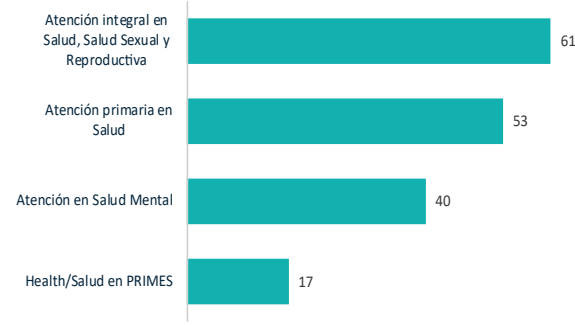
ACTIVIDADES POR TIPO DE APOYO



ACTIVIDADES POR TIPO DE APOYO



ACTIVIDADES POR TIPO DE APOYO



ACTIVIDADES POR TIPO DE APOYO

