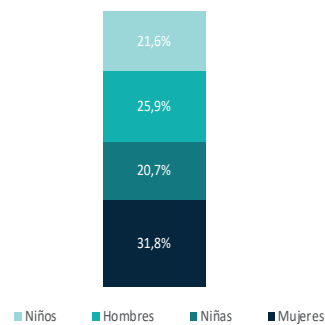




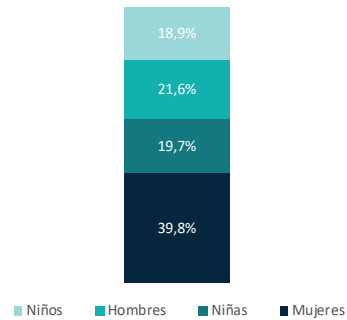
**Beneficiarios con una o más de una atención en el año 2020**  
(Enero a Diciembre)

Beneficiarios por Género



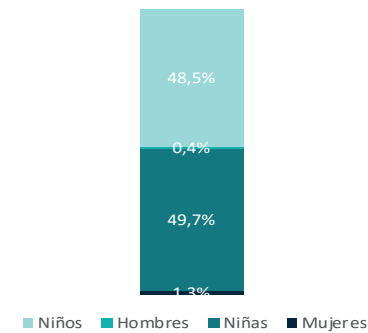
**Beneficiarios con una o más de una atención en el año 2021**  
(Enero a Diciembre)

Beneficiarios por Género



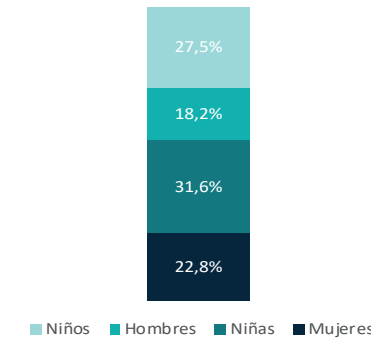
**Beneficiarios con una o más de una atención en el año 2022**  
(Enero a Diciembre)

Beneficiarios por Género

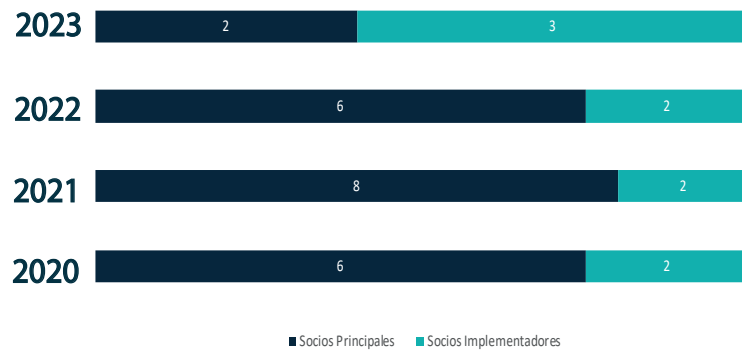


**Beneficiarios con una o más de una atención en el año 2023**  
(Enero a Octubre)

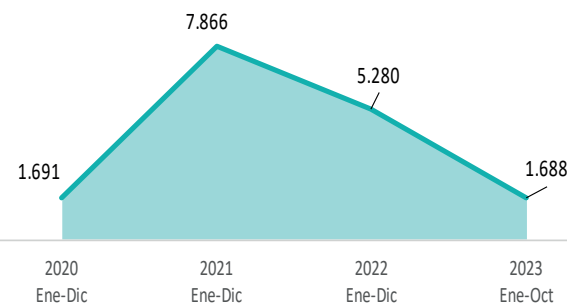
Beneficiarios por Género



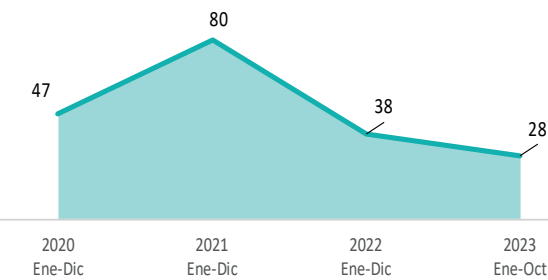
Cantidad de socios que reportaron actividades en la ciudad de Bogotá en el Sector Educación del 2020-2023



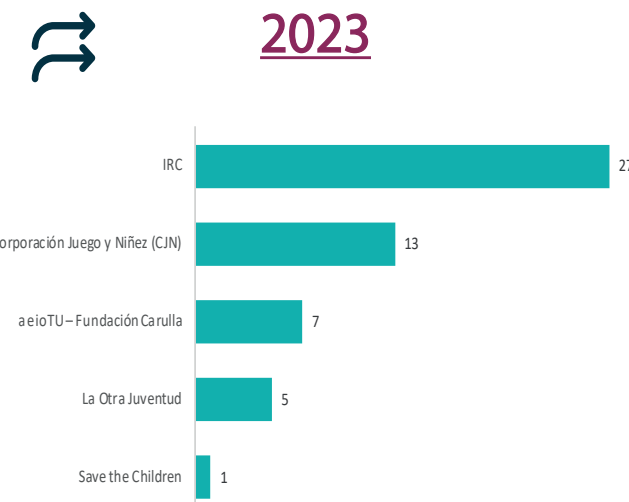
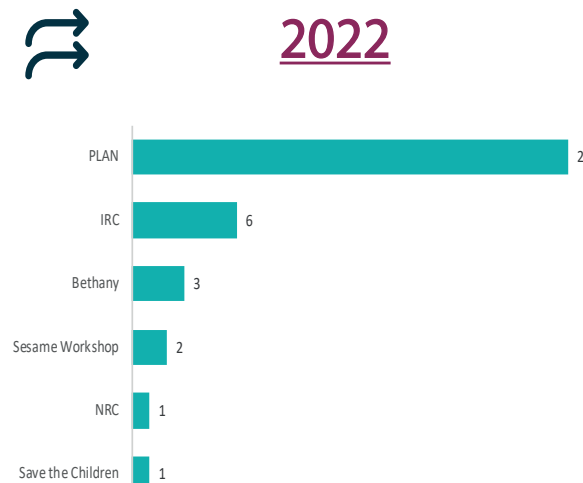
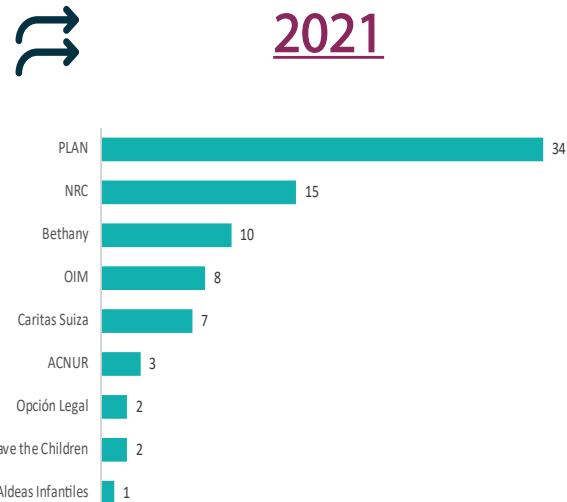
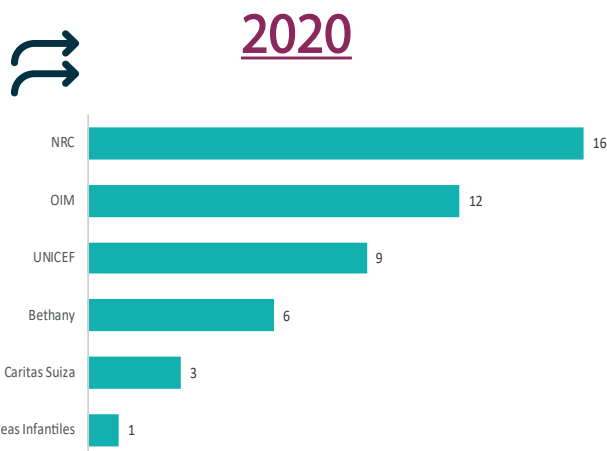
BENEFICIARIOS POR AÑO



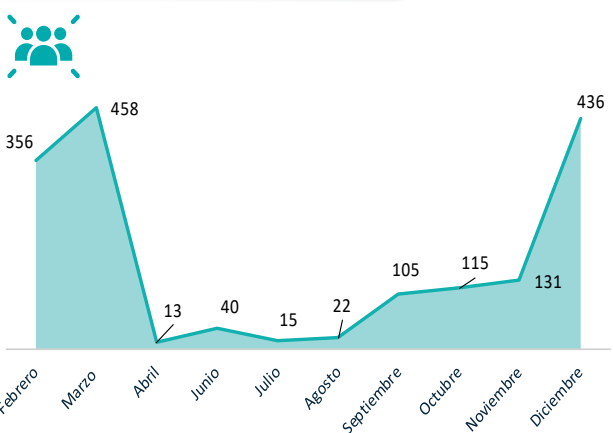
ACTIVIDADES POR AÑO



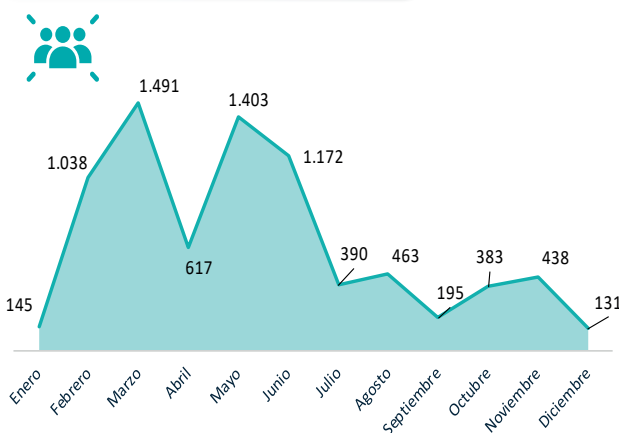
RESPUESTA POR SOCIO



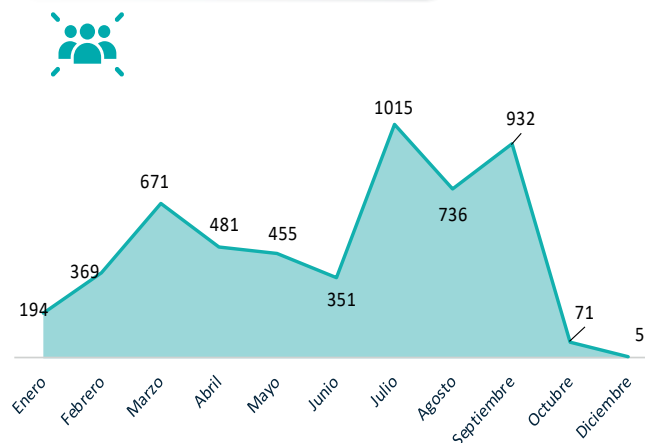
BENEFICIARIOS POR MES



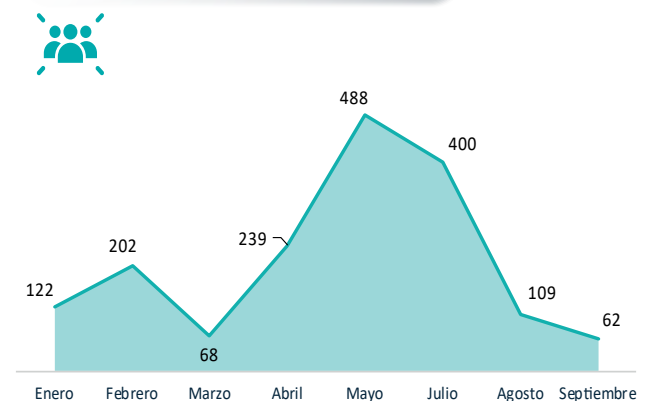
BENEFICIARIOS POR MES



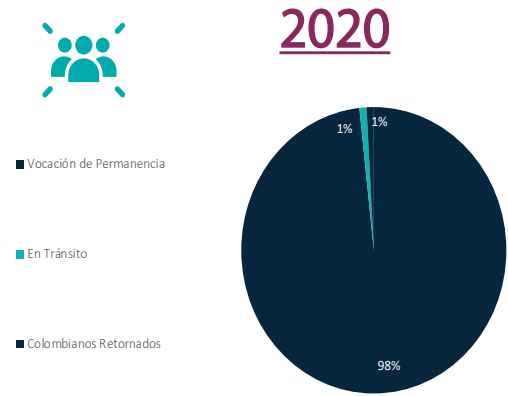
BENEFICIARIOS POR MES



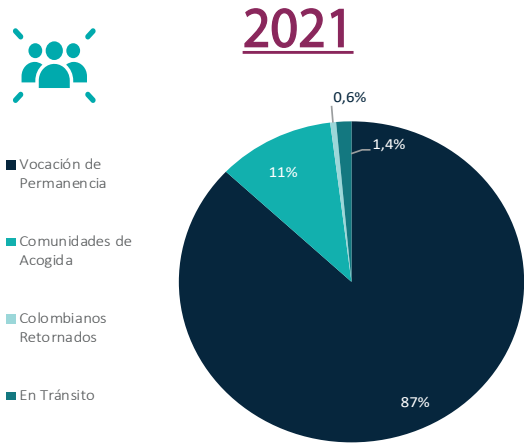
BENEFICIARIOS POR MES



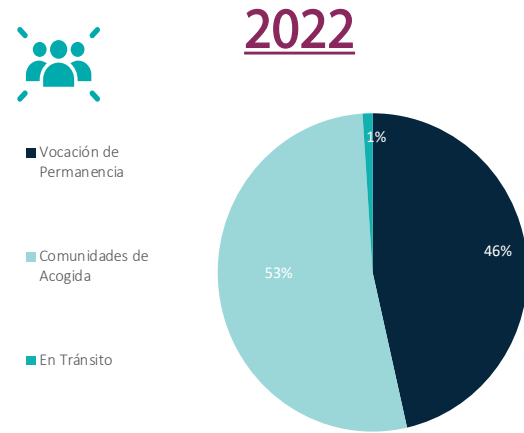
BENEFICIARIOS POR TIPO DE POBLACIÓN



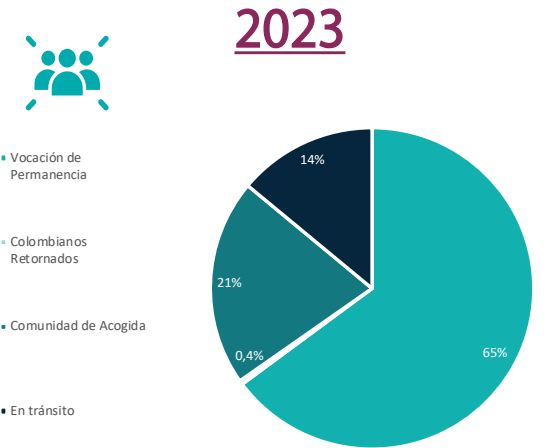
En el año 2020 en el Sector de Educación el 68,09% de las atenciones estuvieron relacionadas a Acceso a servicios de educación de emergencia no formales y formales seguido del 31,91% de las atenciones estuvieron relacionadas a Inscripciones en instituciones educativas apoyadas y escuelas nacionales.



En el año 2021 en el Sector de Educación el 50,0% de las atenciones estuvieron relacionadas a Entrega de kits escolares, seguido del 30,0% de las atenciones estuvieron relacionadas a Formación a familias migrantes y docentes, el 20,0% de las atenciones estuvieron relacionadas a Acompañamiento pedagógico remoto.

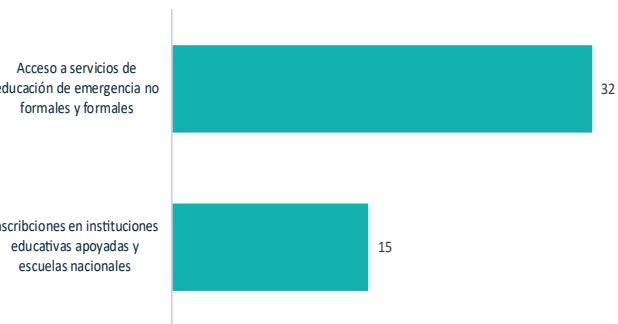


En el año 2022 en el Sector de Educación el 47,37% de las atenciones estuvieron relacionadas a Entrega de kits escolares, seguido del 36,84% de las atenciones estuvieron relacionadas a Acompañamiento ZURI, el 5,26% de las atenciones estuvieron relacionadas a Capacitar a funcionarios y maestros.

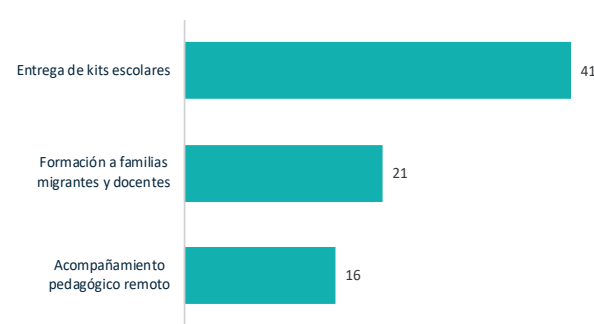


En el año 2023 en el Sector de Educación el 50% de las atenciones estuvieron relacionadas a Asistencia y Participación en los espacios de juego, seguido del 25,0% de las atenciones estuvieron relacionadas a Entrega de contenido educativo audiovisual, el 17,86% de las atenciones estuvieron relacionadas a Creación de semilleros. También junto con Entrenamiento y asistencia técnica a docentes y campañas con el 7,14%.

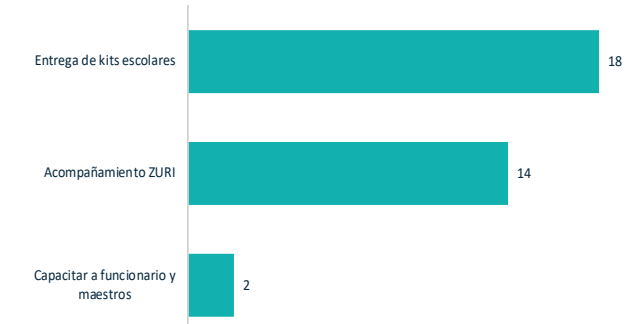
ACTIVIDADES POR TIPO DE APOYO



ACTIVIDADES POR TIPO DE APOYO



ACTIVIDADES POR TIPO DE APOYO



ACTIVIDADES POR TIPO DE APOYO

