



La Guajira es el sexto departamento con mayor población venezolana en Colombia con 178.541 refugiados y migrantes venezolanos distribuidos en los 15 municipios, alcanzando un 6,2% de la población venezolana en Colombia. Los municipios con mayor concentración de venezolanos son: Maicao(82.834) y Riohacha (48.933), sumando el 73% del total de personas venezolanas en el territorio, adicionalmente cerca del 27% de los refugiados y migrantes de Venezuela en el departamento se encuentran en condición irregular.

2.894.593

Venezolanos en Colombia

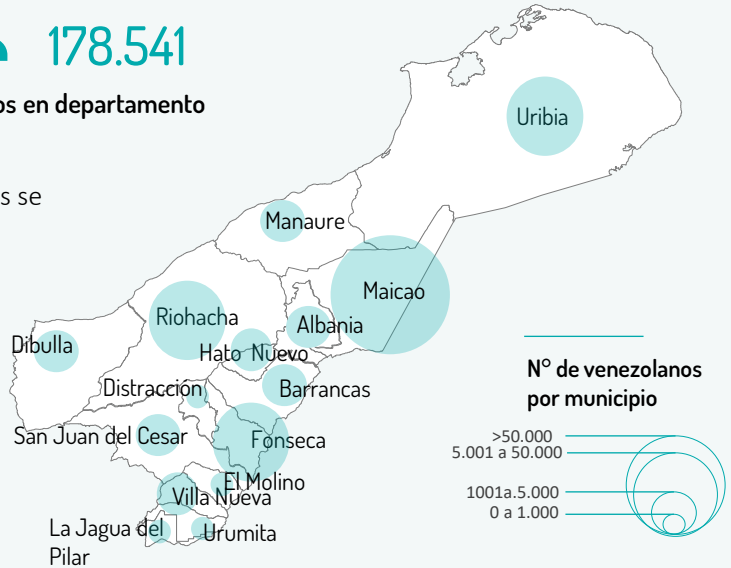
178.541

Venezolanos en departamento

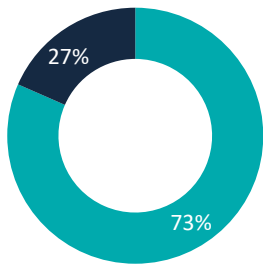
6,2% Del total de venezolanos en el país se encuentran en el departamento

82% De los venezolanos en el departamento tienen el PPT o ya iniciaron la etapa del pre-registro

216 Trochas o pasos informales identificadas por el GIFMM a lo largo de los 249 km de frontera

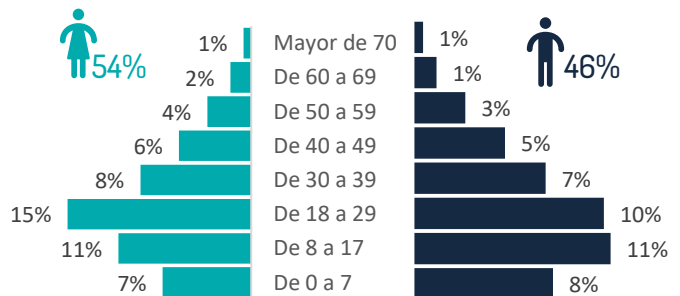


■ Estatus migratorio de la población

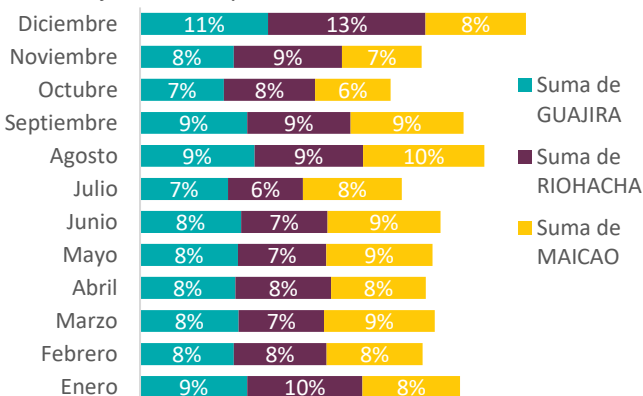


Regulares vs. irregulares.
De los 178.541 refugiados y migrantes venezolanos que habitan en La Guajira, el 73% son regulares mientras que el 27% presentan condición irregular.

■ Rango etario población con vocación de permanencia



■ Flujos en el departamento



■ Análisis de flujos.

A lo largo del año 2022 desde enero hasta el mes de diciembre, se registraron 13.793 entradas de refugiados y migrantes de Venezuela al departamento de La Guajira, siendo Riohacha y Maicao los municipios que acogieron a un 97% del total de refugiados y migrantes venezolanos que ingresaron al departamento.

Con el ultimo informe de migración Colombia se puede observar una ascenso en la población refugiada y migrante venezolana en el municipio de Maicao, tanto es así que este pasa de ser el octavo municipio con mayor población refugiada y migrante en Colombia, a ser el sexto municipio.

