



# LA GUAJIRA

## REFUGIADOS Y MIGRANTES VENEZOLANOS

Enero a noviembre 2021



La Guajira es el séptimo departamento con mayor población venezolana en Colombia con 106.749 personas distribuidas en los 15 municipios, siendo Maicao (40.208) y Riohacha (32.098) los municipios con mayor concentración de venezolanos. Con el Estatuto Temporal de Protección se ha logrado el pre-registro de 88.680 personas (al 1 de diciembre 2021).

**1.842.390**

Venezolanos en Colombia

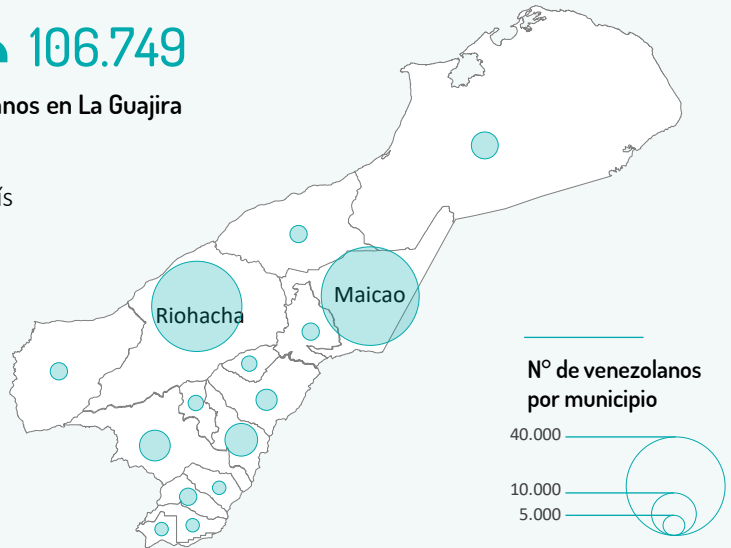
**106.749**

Venezolanos en La Guajira

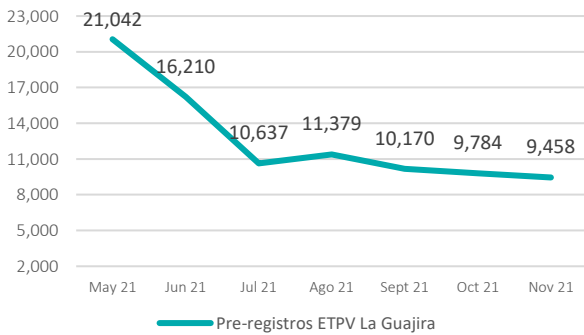
**5,8%** Del total de venezolanos en el país se encuentran en La Guajira

**83,1%** Avance en el pre-registro del Estatuto Temporal de Protección

**216** Trochas o pasos informales a lo largo de los 249 km de frontera (Migración Colombia)



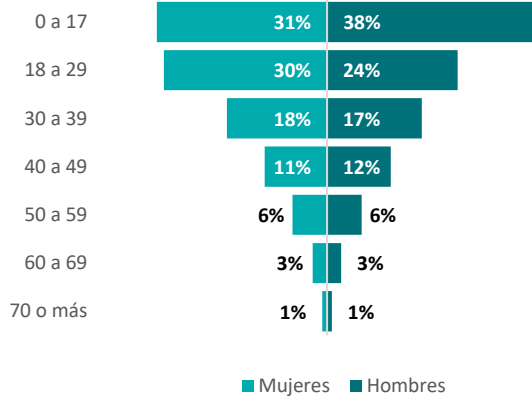
### Seguimiento pre-registro ETPV



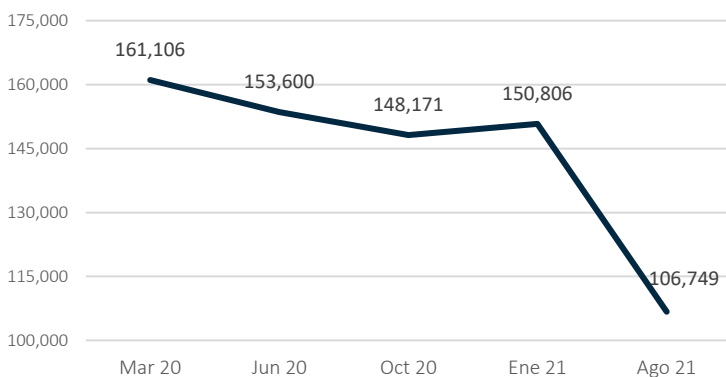
**55%** mujeres

**45%** hombres

### Rango etario pre-registros ETPV



### Evolución de venezolanos en el departamento



A pesar del aumento a nivel nacional de la población venezolana en el país de enero a agosto del 2021 (un incremento de 5,9%), La Guajira fue uno de los departamentos en donde las cifras poblacionales tuvieron una variación negativa (-29%) con respecto al reporte anterior (Migración Colombia). Esta disminución en las cifras se debe a ajustes realizados en la metodología usada por Migración Colombia en donde los registros del ETPV y otros registros migratorios pasaron a tener un mayor peso en la consolidación total de la población venezolana.

Estas cifras contrastan con los ingresos por el PCM de Paraguachón desde la apertura de frontera el 2 de junio del 2021. Más de 48.000 venezolanos ingresaron aumentando los flujos mes a mes, sin contar el alto subregistro que existe por la existencia de más de 200 trochas en el departamento.