

2022

¿Eres una persona refugiada o migrante en Madre de Dios y necesitas orientación?

Líneas de emergencia

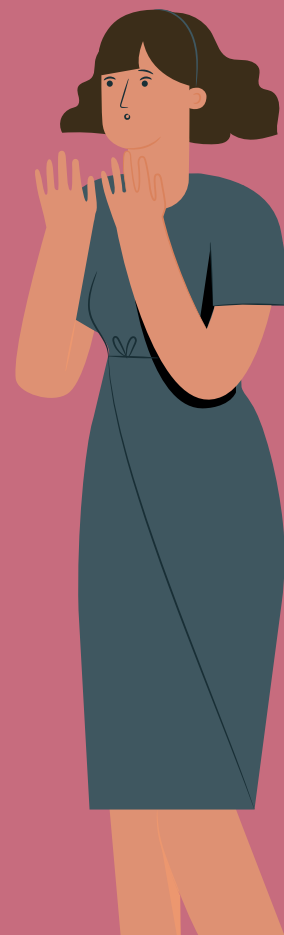
SERENAZGO DE PUERTO MALDONADO
955 703 219

MALTRATO, VIOLENCIA Y NEGLIGENCIA INFANTIL
Ministerio de la Mujer y Poblaciones Vulnerables (MIMP):
1810 / 100

VIOLENCIA BASADA EN GÉNERO/CONTRA LA MUJER
MIMP: 100

ORIENTACIÓN LEGAL, REFUGIO, DETENCIÓN, DOCUMENTACIÓN
Defensoría del Pueblo:
945 084 484 / 982 602 922

TRATA DE PERSONAS Y TRÁFICO ILÍCITO DE MIGRANTES
MIMP: 100
Ministerio del Interior (MININTER) - Línea para la denuncia de hechos delictivos:
1818



Orientación general

Cáritas Madre de Dios: 949 720 986
Atención: 8:00 a.m. a 1:00 p.m.
3:00 p.m. a 6:00 p.m.

Promotor comunitario en Iñapari: 929 036 625

ACNUR: 0800 71929
Atención: 8:30 a.m. - 4:00 p.m.

OIM: iomperuatencion@iom.int

Superintendencia Nacional de Migraciones: (01) 200 1000
informes@migraciones.gob.pe



Orientación en salud

IFRC
WhatsApp: 953 746 543

Orientación socioemocional

Cáritas Madre de Dios
928 545 193



Emprendimientos y medios de vida

Cáritas Madre de Dios
976 314 158

Orientación legal

Cáritas Madre de Dios: 968 755 032

ACNUR: 0800 71929 (opción 2)
Plataforma de orientación: ayuda.acnur.org/peru

VenInformado: WhatsApp 981 224 821
Página web: www.veninformado.pe
Correo: info@veninformado.pe

¿Tienes síntomas de COVID-19?

Ministerio de Salud
✉ infosalud@minsa.gob.pe
☎ 113 📞 952 842 623

