

2021

¿Eres refugiado o migrante en Tumbes y necesitas orientación?

Orientación legal

ACNUR: 0800 719 29

Plataforma de orientación: ayuda.acnur.org/peru

COOPI: 965 261 578

ENCUENTROS SJM:

Plataforma de Atención PACO:
www.encuentros-sjs.org/paco/

Plan International: 924 986 427 / 924 974 564

Horario: Lunes a sábado de 9:00 a.m. a 6:00 p.m.

VenInformado: WhatsApp: 981 224 821

Página web: www.veninformado.pe

Correo: info@veninformado.pe

Orientación socioemocional

CAPS:

WhatsApp:

936 585 694 / 936 579 158

COOPI:

966 771 039

RET:

924 082 994

Horario: De 10 a.m. a 12 p.m.
y de 2 p.m. a 4 p.m.



Líneas de emergencia:

MALTRATO, VIOLENCIA Y NEGLIGENCIA INFANTIL

Ministerio de la Mujer y Poblaciones Vulnerables (MIMP):
1810 / 100

VIOLENCIA BASADA EN GÉNERO/CONTRA LA MUJER

Ministerio de la Mujer y Poblaciones Vulnerables (MIMP):
100

ORIENTACIÓN LEGAL, REFUGIO, DETENCIÓN, DOCUMENTACIÓN

Defensoría del Pueblo:

0800-15170

311-0300

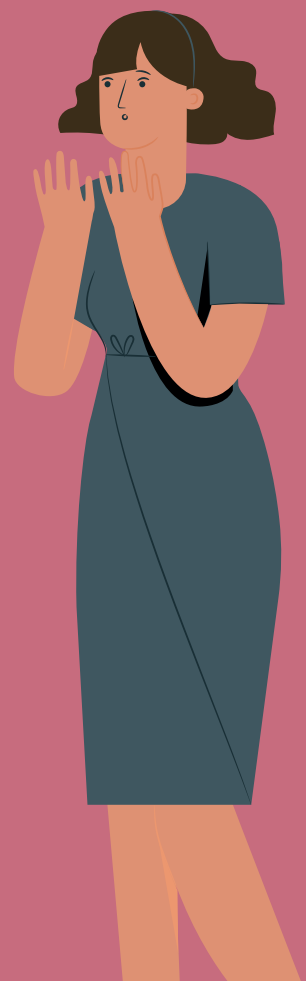
TRATA DE PERSONAS Y TRÁFICO ILÍCITO DE MIGRANTES

- MIMP: **100**

- Ministerio del Interior - Línea para la denuncia de hechos delictivos:

1818

¡Todas las personas tienen derecho a denunciar hechos de violencia y solicitar apoyo, sin importar su situación migratoria!



Orientación general

CARE: 946 341 547

OIM:

iomperuatencion@iom.int

RET: 924 803 319

Horario: De 10 a.m. a 12 p.m. y de 2 p.m. a 4 p.m.

Veneactiva: 0800 80212

Whatsapp +1 8028519000

Plan International:

924 973 948 / 924 986 009

Horario: Lunes a sábado de 9:00 a.m. a 6:00 p.m.

Superintendencia Nacional de Migraciones: (01) 200 1000

Correo:

informes@migraciones.gob.pe



Orientación en salud

IFRC:

WhatsApp: 953 746 543

PROSA (Para personas viviendo con VIH):

WhatsApp y Telegram:

913 377 050

¿Tienes síntomas de COVID-19?

MINISTERIO DE SALUD

☎ 113

📞 952 842 623

✉ infosalud@minsa.gob.pe