

¿Eres refugiado o migrante en Lima y necesitas orientación?

2021

Líneas de emergencia:

MALTRATO, VIOLENCIA Y NEGLIGENCIA INFANTIL

Ministerio de la Mujer y Poblaciones Vulnerables (MIMP):
1810 / 100

VIOLENCIA BASADA EN GÉNERO/CONTRA LA MUJER

Ministerio de la Mujer y Poblaciones Vulnerables (MIMP):
100

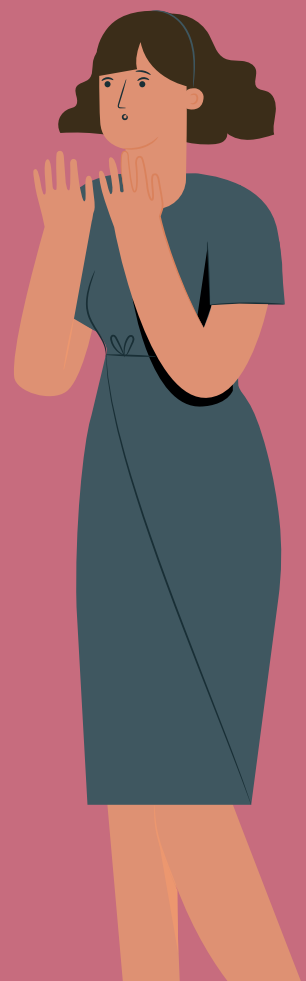
ORIENTACIÓN LEGAL, REFUGIO, DETENCIÓN, DOCUMENTACIÓN

Defensoría del Pueblo:
0800-15170
311-0300

TRATA DE PERSONAS Y TRÁFICO ILÍCITO DE MIGRANTES

- MIMP: **100**
- Ministerio del Interior - Línea para la denuncia de hechos delictivos:
1818

¡Todas las personas tienen derecho a denunciar hechos de violencia y solicitar apoyo, sin importar su situación migratoria!



Orientación general

ACNUR: 0800 719 29
Plataforma de orientación: ayuda.acnur.org/peru

CARE: WhatsApp: 919 474 524

CESAL: 913 027 632

CHS Alternativo: 945 092 929 / 992 013 265

COOPI: 978 533 016

COPEME: WhatsApp 913069410

ENCUENTROS:

Plataforma de Atención PACO:
www.encuentros-sjs.org/paco/

HIAS: WhatsApp 959 966 918

Plan International: 924 973 948 / 924 986 009
Horario: Lunes a sábado de 9:00 a.m. a 6:00 p.m.

Programa Mundial de Alimentos: 0800 0479

OIM:
iomperuatencion@iom.int

RET: 922 557 879
Horario: De 10 a.m. a 12 p.m. y de 2 p.m. a 4 p.m.

Veneactiva: 0800 80212
Whatsapp +1 8028519000

VenInformado: WhatsApp: 981 224 821
Página web: www.veninformado.pe
Correo: info@veninformado.pe

Superintendencia Nacional de Migraciones: (01) 200 1000
Correo: informes@migraciones.gob.pe



Orientación socioemocional

ACCIÓN CONTRA EL HAMBRE:
Regístrate en el enlace:
bit.ly/OrientaciónPsicoemocional

CAPS:
936 577 856 / 961 366 610
970 854 076 / 970 844 672

COOPI:
990 987 072

RET:
922 559 696
Horario: De 10 a.m. a 12 p.m. y de 2 p.m. a 4 p.m.

Orientación en salud

IFRC:
WhatsApp: 953 746 543

PROSA (Para personas viviendo con VIH):
913 377 050

CCEFIRO (Para personas viviendo con VIH):
990 137 917

¿Tienes síntomas de COVID-19?

MINISTERIO DE SALUD

☎ 113 📞 952 842 623

✉ infosalud@minsa.gob.pe