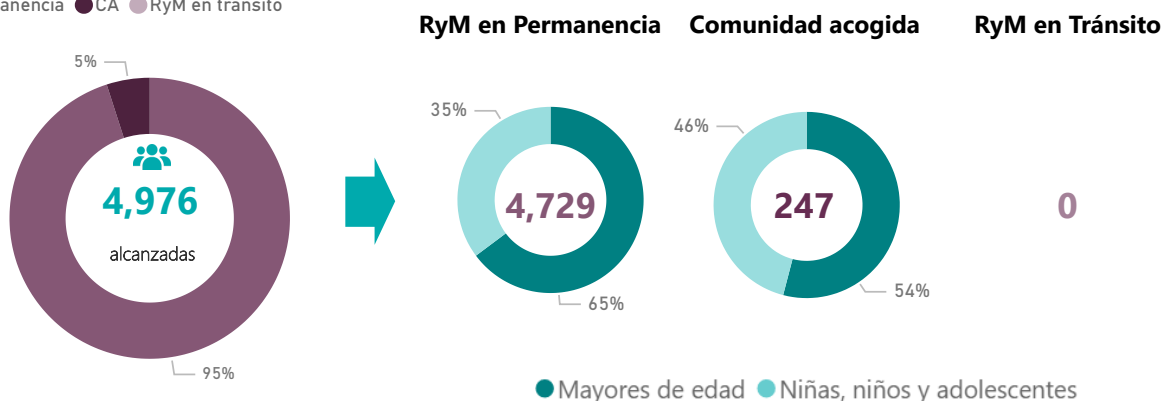


Intervenciones de la Mesa de Diálogo para Refugiados y Migrantes de la Región de Tacna (MDRM)

- En el marco de los 16 días de activismo en contra de la violencia de género, los miembros de la Mesa desarrollaron actividades de prevención y mitigación para sensibilizar a la comunidad de acogida, refugiados y migrantes. Estas actividades fueron comandadas por el Centro de Emergencia Mujer quienes lideraron la campaña "Haz la diferencia, frena la violencia".
- En aras de complementar acciones, miembros de la Mesa donaron alimentos al comedor de la Parroquia Virgen de Fátima, el cual brinda alimentación a la comunidad de acogida, refugiados y migrantes. Los miembros de la mesa continuarán realizando esas acciones en seguridad alimentaria.
- Se realizó la exposición de Diagnóstico de TDP y TIM en la Región Tacna durante el Estado de Emergencia dictada por Clemencia Ramírez a miembros de la Red Regional de Lucha contra la TDP y TIM. Asimismo, la Defensoría del Pueblo realizó un taller de capacitación en la misma temática dirigido a personal de salud.
- Continuaron las jornadas de documentación y regularización migratoria para la obtención del Carné de Permiso Temporal de Permanencia, esta es una acción llevada a cabo de manera constante junto a Migraciones y la Defensoría del Pueblo.

Población alcanzada en el mes de reporte

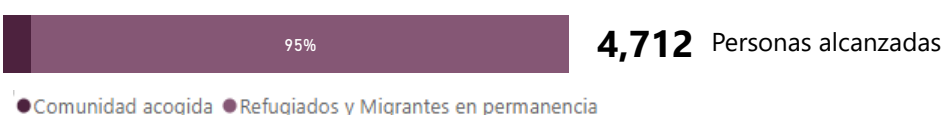
● RyM en permanencia ● CA ● RyM en tránsito



Por grupo poblacional



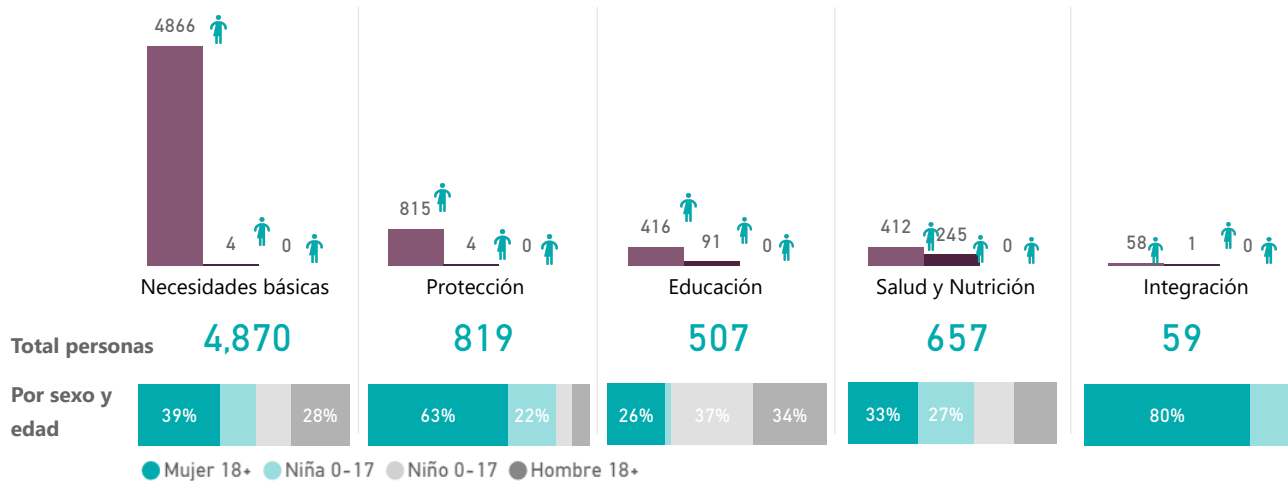
En respuesta al COVID-19



Nota: RyM en Permanencia = Refugiados y Migrantes venezolanos/as con vocación de permanecer en el país, Comunidad Acogida = es la comunidad tacneña que alberga a los refugiados y migrantes, RyM en Tránsito = Refugiados y migrantes en ruta a otro país de destino.

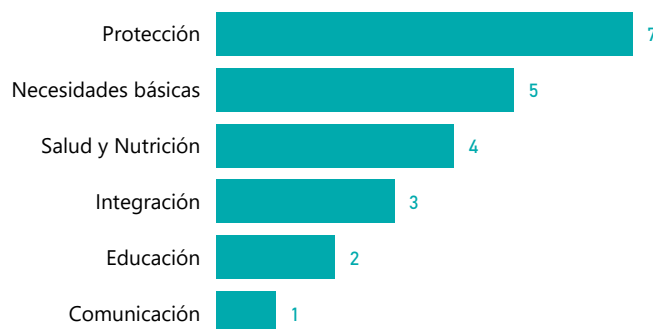
Respuesta Subgrupos*

● Refugiados y migrantes en permanencia ● Comunidad de acogida ● Refugiados y migrantes en tránsito



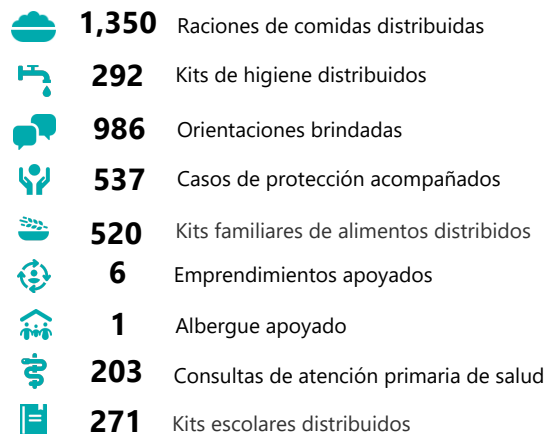
Organizaciones

N° organizaciones por subgrupo



Principales actividades

146,529 USD distribuidos por los miembros del GTRM



Miembros de la mesa



*Subgrupos:

Necesidades Básicas: Promueve la sinergia y coordinación de la respuesta humanitaria a través del diálogo constante en el marco de los sectores de Albergue, Agua, Saneamiento e Higiene, Insumos no Alimentarios, Seguridad Alimentaria y Transporte Humanitario. **Protección:** Contribuye a asegurar una respuesta adecuada a las necesidades de protección. Se enfoca en el 1) acceso al territorio, registro y documentación, 2) la protección de niñez, 3) la violencia basada en género, 3) el tráfico y la trata de personas, 4) el apoyo psicosocial y 5) la protección comunitaria. **Salud & Nutrición:** Trabaja en mejorar la efectividad de la acción humanitaria en materia de salud y nutrición a través del análisis conjunto de información para priorizar sus intervenciones. **Integración:** Se enfoca en promover, crear y gestionar oportunidades en materia de medios de vida y trabajo decente para refugiados y migrantes Venezolanos que permitan su integración socio-económica, así como en combatir la xenofobia y lograr su inclusión sociocultural. **Educación:** busca apoyar la incorporación y permanencia de estudiantes venezolanos en el sistema de educación nacional.