

# COLOMBIA

## SEGUIMIENTO AL PLAN DE RESPUESTA A REFUGIADOS Y MIGRANTES RMRP 2021



Plataforma de Coordinación Interagencial para Refugiados y Migrantes de Venezuela

### CIFRAS CLAVE\*



1.8 millones

Población meta para Colombia bajo el RMRP 2021



654.231

Personas alcanzadas por el RMRP a abril 2021



213.824

Personas alcanzadas con actividades relacionadas a la prevención y respuesta por COVID-19



358.562

Personas alcanzadas mediante transferencias monetarias



36.3%

Proporción de la población meta alcanzada

### REQUERIMIENTOS FINANCIEROS\*\*

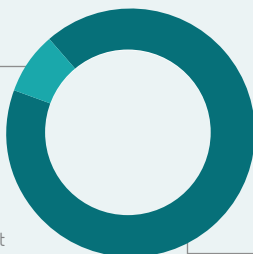
Regional: \$1.439M

Colombia: \$641M

Financiado \$72.1M

Financiado \$52.3M (8.1%)

8.1%



■ Déficit  
■ Financiado

91.9%

### ESTATUS FINANCIERO

Contribuciones recibidas \$42.5M

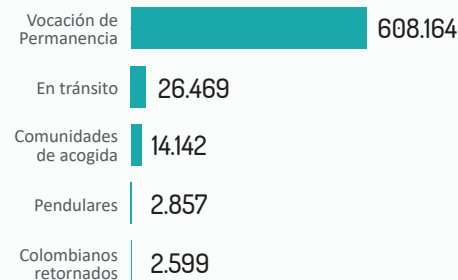
Compromisos \$9.8M

### RESUMEN DEL MONITOREO DE LA RESPUESTA

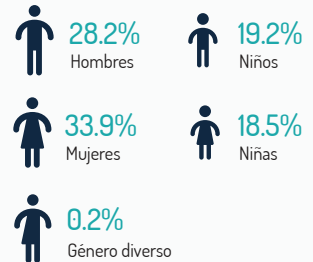
Cada mes, el Grupo Interagencial sobre Flujos Migratorios Mixtos (GIFMM) alcanza un promedio de 300.000 personas con al menos un tipo de asistencia. Alrededor de 60 organizaciones reportan cerca de 2.000 actividades por mes, alcanzando 30 departamentos y cubriendo más de 200 municipios.

Cerca del 54% de la toda la respuesta es implementada por los socios de tres sectores: Protección con el 23% de las actividades reportadas, seguido de Salud (22%) e Integración (9%).

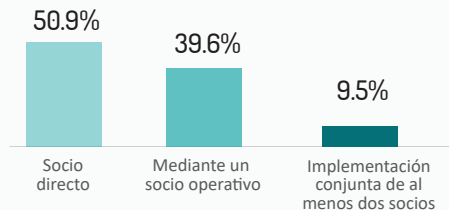
#### Beneficiarios por grupo poblacional



#### Beneficiarios por género y edad



#### Actividades por tipo de implementación



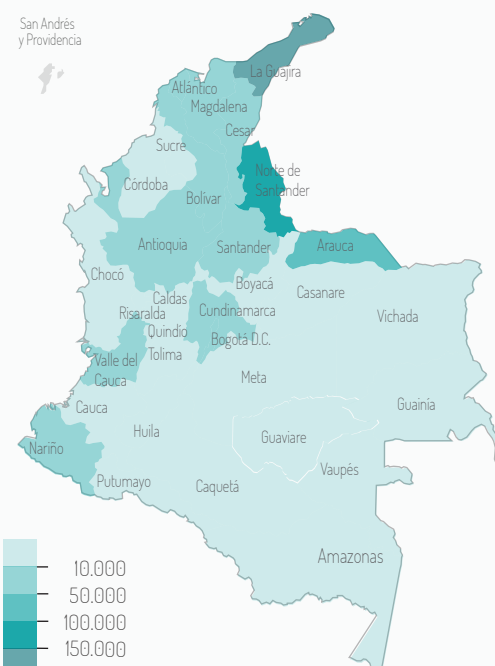
#### Actividades por modalidad de implementación

89% de las actividades son "en especie", mediante la entrega de bienes y servicios a la población necesitada. El 11% restante de la asistencia consiste en la entrega de dinero en efectivo y bonos.

#### Respuesta por tipo de organización<sup>a</sup>



#### Personas alcanzadas con al menos un tipo de asistencia como parte del RMRP, por departamento y sector



153.070 Agua, Saneamiento e Higiene

68.497 Educación

14.026 Integración

70.655 Multisector (Alojamiento y Transporte Humanitario)

126.860 Protección (incl. Protección de la Niñez, VBG, Trata y Tráfico)

255.475 Salud

513.550 Seguridad Alimentaria y Nutrición

139.589 Transferencias Monetarias Multipropósito