



CIFRAS CLAVE

4.318 venezolanos en el Urabá Antioqueño¹

1.762² con un Permiso Especial de Permanencia (PEP) que les permite afiliarse al sistema de salud, de acuerdo con la normativa vigente en el país.

- **1.024** están afiliados al Sistema General de Seguridad Social en Salud (SGSSS), equivalente al 58% de personas con PEP y al 24% del total de refugiados y migrantes en el Urabá Antioqueño.

- **54%** del total de venezolanos afiliados al SGSSS en el Urabá Antioqueño se encuentran en Apartadó.

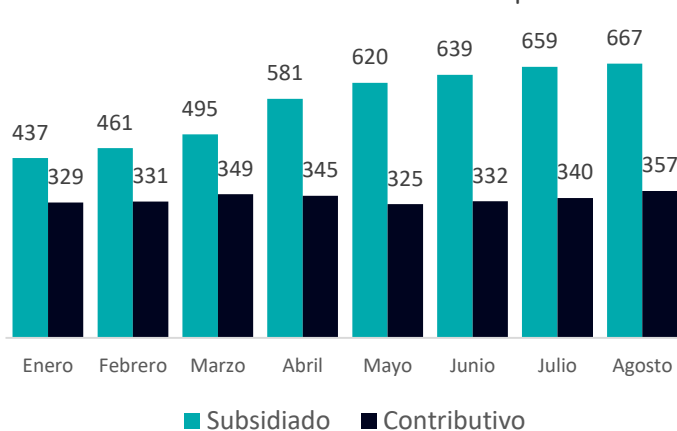
- **738 (42%)** personas con PEP están pendientes de ser afiliadas al SGSSS, siguiendo las disposiciones del Decreto 064 de 2020 del Ministerio de Salud.

2.556³ refugiados y migrantes con estatus irregular.

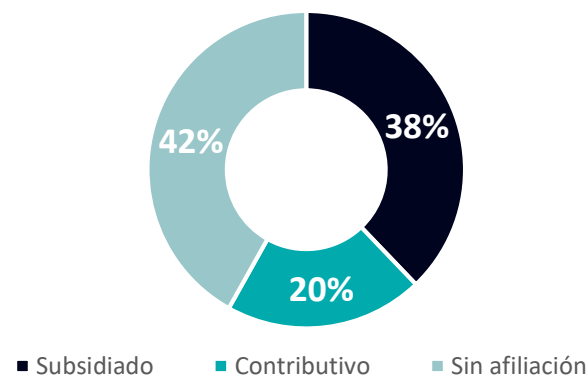
Fuentes:

1. Migración Colombia – [Infografía de Venezolanos en Colombia \(Corte 31 de Julio 2020\)](#)
2. Migración Colombia – [Estadísticas Tableau Permiso Especial de Permanencia PEP \(Corte 18 de Septiembre, 2020\)](#)
3. Gobernación de Antioquia – [Secretaría Seccional de Salud y Protección Social, información fenómeno migrantes venezolanos](#)

Personas afiliadas en 2020 (acumulado por mes)

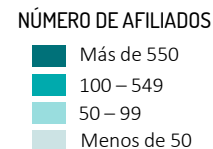
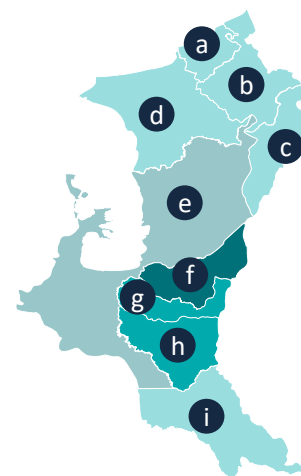


Afiliación por tipo de régimen

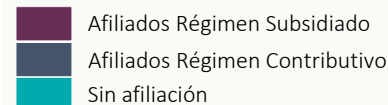


67% del total de afiliados pertenecen al régimen contributivo.
33% del total de afiliados pertenecen al régimen subsidiado.

AFILIADOS POR MUNICIPIO



AFILIADOS POR MUNICIPIO



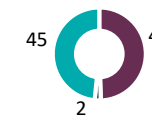
A. San Juan de Urabá

60 Registros PEP
19 afiliados
68% pendientes de afiliación



b. Arboletes

93 registros PEP
48 afiliados
48% pendientes de afiliación



c. San Pedro de Urabá

1 registros PEP
3 afiliados
200% más afiliaciones que registros PEP



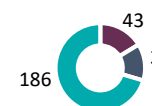
d. Necoclí

35 registros PEP
24 afiliados
31% pendientes de afiliación



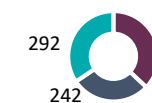
e. Turbo

264 registros PEP
79 afiliados
70% pendientes de afiliación



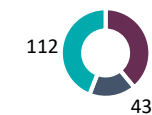
f. Apartadó

848 registros PEP
556 afiliados
34% pendientes de afiliación



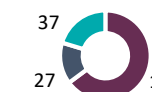
g. Carepa

254 registros PEP
142 afiliados
44% pendientes de afiliación



h. Chigorodó

182 registros PEP
145 afiliados
20% pendientes de afiliación



i. Mutatá

18 registros PEP
8 afiliados
56% pendientes de afiliación



j. Murindó

6 registros PEP
0 afiliados
100% pendientes de afiliación



k. Vigía del Fuerte

1 registro PEP
1 afiliado

