

CIFRAS CLAVE

123.599 venezolanos en el Valle de Aburrá.¹

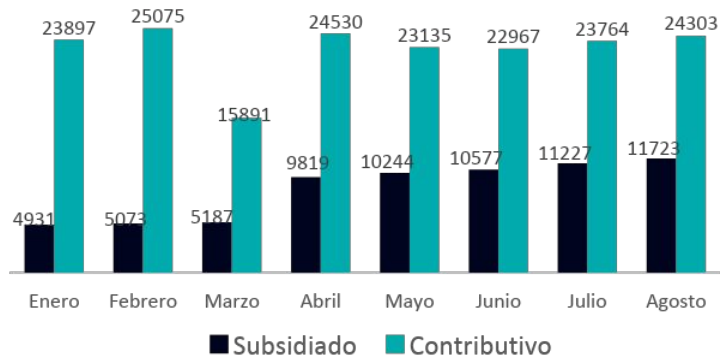
82.605 con un Permiso Especial de Permanencia (PEP) que les permite afiliarse al sistema de salud, de acuerdo con la normativa vigente en el país.

- **36.026 (44%)** están afiliados al Sistema General de Seguridad Social en Salud (SGSSS).
- **72%** del total de venezolanos afiliados al SGSSS en el Valle de Aburrá, se encuentran en la ciudad de Medellín.
- **46.579 (56%)** personas con PEP están pendientes de ser afiliadas al SGSSS, siguiendo las disposiciones del Decreto 064 de 2020 del Ministerio de Salud.

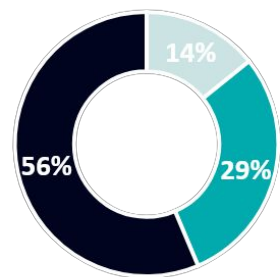
40.934³ refugiados y migrantes con estatus irregular.

Fuentes:
 1. Migración Colombia – [Infografía de Venezolanos en Colombia \(Corte 31 de Julio 2020\)](#)
 2. Migración Colombia – [Estadísticas Tableau Permiso Especial de Permanencia PEP \(Corte 18 de Septiembre, 2020\)](#)
 3. Gobernación de Antioquia – [Secretaría Seccional de Salud y Protección Social, información fenómeno migrantes venezolanos](#)

Personas afiliadas en 2020 (acumulado por mes)

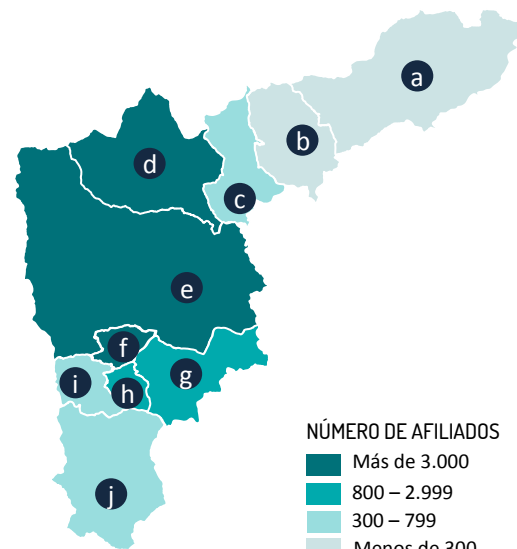


Afiliación por tipo de régimen



67% del total de afiliados pertenecen al régimen contributivo.
33% del total de afiliados pertenecen al régimen subsidiado.

AFILIADOS POR MUNICIPIO

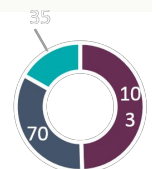


AFILIADOS POR MUNICIPIO

- Afiliados Régimen Subsidiado
- Afiliados Régimen Contributivo
- Sin afiliación

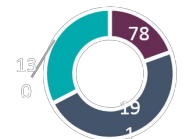
a. Barbosa

208 Registros PEP
 173 afiliados
 17% pendientes de afiliación



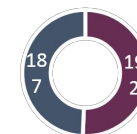
b. Girardota

399 Registros PEP
 269 afiliados
 33% pendientes de afiliación



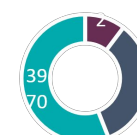
c. Copacabana

344 Registros PEP
 379 afiliados
 9% más afiliaciones que registros PEP



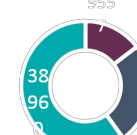
d. Bello

7.088 Registros PEP
 3.118 afiliados
 56% pendientes de afiliación



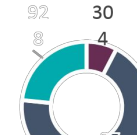
e. Medellín

64.968 Registros PEP
 26.008 afiliados
 40% pendientes de afiliación



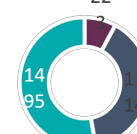
f. Itagüí

3.972 Registros PEP
 3.044 afiliados
 23% pendientes de afiliación



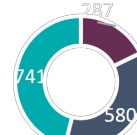
g. Envigado

2.832 Registros PEP
 1.337 afiliados
 47% pendientes de afiliación



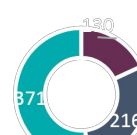
h. Sabaneta

1.608 Registros PEP
 867 afiliados
 46% pendientes de afiliación



i. La Estrella

717 Registros PEP
 346 afiliados
 52% pendientes de afiliación



j. Caldas

469 Registros PEP
 485 afiliados
 3% más afiliaciones que registros PEP

