

El GTRM nacional analiza, procesa y visualiza la información que representa las cifras claves para orientar la respuesta en el marco del Plan de Respuesta a Refugiados y Migrantes (PRRM) provenientes de Venezuela en el país, y a la vez permite utilizar los datos recogidos como insumo para la formulación y diseño de una política integral de atención a la población en movilidad humana.

De esta manera, la elaboración de estos productos permite visibilizar los riesgos y las necesidades de la población de interés proveniente de Venezuela, así como visibilizar las intervenciones de los miembros del GTRM para los refugiados y migrantes, y las personas de la comunidad de acogida asistidos por los grupos de trabajo del GTRM.

El siguiente catalogo lista los principales productos los cuales se clasifican en locales y nacionales pueden acceder a los productos haciendo Click en la imagen o en el enlace.

Cronograma

Cobertura	Producto	# de productos	Tipo de producto	Frecuencia	Mayo	Junio	Julio	Agosto	Septiembre	Octubre	Noviembre	Diciembre	Enero
Nacional	Presencia Operativa / Marco Monitoreo	1	Dashboard / Infografía	Cada 4 meses									
Nacional	Venezolanos en Ecuador	1	Dashboard / Infografía	BI Mensual									
Nacional	Cifras claves Nacionales	1	Dashboard / Infografía	BI Mensual									
Nacional	Respuesta Sectorial / Monitoreo	8	Dashboard	Mensual									
Nacional	Respuesta Multi-Sectorial / Monitoreo	1	Dashboard	Mensual									
Nacional	Impacto cantonal Covid vs Ven	1	Infografía	Quincenal									
Nacional	Impacto Covid Actividades GTRM	1	Infografía	Mensual									
Nacional	JNA Multisectorial	1	Dashboard / Infografía	Pordemanda									
Nacional	People Reached	1	Dashboard	Mensual									
Nacional	Index de severidad	1	Dashboard / Infografía	semestral									
Nacional	PIN / SDR	1	Infografía / tablas	Anual									
Nacional	RMRP 2021	1	Dashboard / Infografía / tablas	Anual									
Local	Respuesta GTRM Local / Marco Monitoreo	6	Dashboard / Infografía	Mensual									
Local	Cifras claves Locales	6	Dashboard / Infografía	BI Mensual									
Local	Presencia Operativa local	6	Infografía	Mensual									
Local	Nuevas Actividades Gtrm Local	6	Dashboard / Infografía	Mensual									
Local	Monitoreos / Assesment Locales	1	Dashboard / Infografía	Pordemanda									

NOTA algunos productos se publicarán en las próximas tres semanas debido a el proceso de actualización y acceso a los datos, estos productos los puede identificar a través de la palabra en rojo (**Próximamente**)

Productos Nacionales

Respuesta Multi- Sectorial / Marco de monitoreo

Este producto presenta las cifras reportadas por los socios del GTRM sobre la respuesta Multisectorial a la población venezolana en el Ecuador.

Tipo de producto: Dashboard o Tablero

Fuente: Activity-info

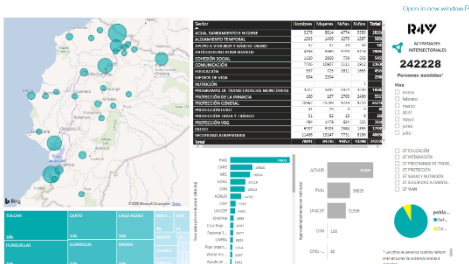
Frecuencia: Mensual

Cobertura: Nacional

Idioma: Español

Enlace: R4V.info

Punto Focal: martin@unhcr.org / Leyton@unhcr.org



Respuesta por Sector / Marco de monitoreo

Este producto corresponde a una serie de Tableros desagregados por sector los cuales visualizan la respuesta a la población refugiada y migrante por parte de los socios del GTRM: sectores (Protección, Integración, Alojamiento, NFI, Seguridad alimentaria, Salud nutrición, Programa de transferencias Monetarias y Educación). Se encuentran en las subpáginas sectoriales

Tipo de producto: Dashboard o tablero

Fuente: Activity-info

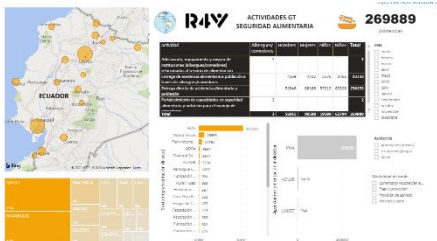
Frecuencia: Mensual

Cobertura: Nacional

Idioma: Español

Enlace: R4V.info / [Protección](#), [Integración](#), [Alojamiento](#), [NFI](#), [Seguridad alimentaria](#), [Salud nutrición](#), [Programa de transferencias Monetarias](#) y [Educación](#)).

Punto Focal: martin@unhcr.org / Leyton@unhcr.org



Cifras claves Nacionales

Este producto presenta las cifras oficiales del Gobierno sobre la población venezolana en Ecuador. Las cifras corresponden al stock migratorio, y el flujo de entradas y salidas reportadas por el Ministerio de Gobierno.

Tipo de producto: Dashboard o Tablero

Fuente: Activity-info

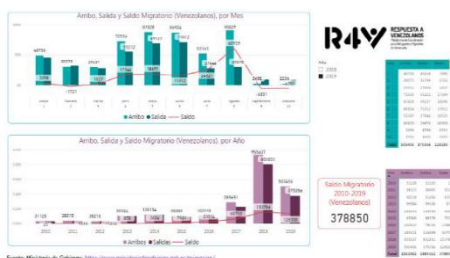
Frecuencia: Mensual

Cobertura: Nacional

Idioma: Español

Enlace: R4V.info

Punto Focal: jorcabrera@iom.int / Leyton@unhcr.org



Productos nacionales

Informe de situación

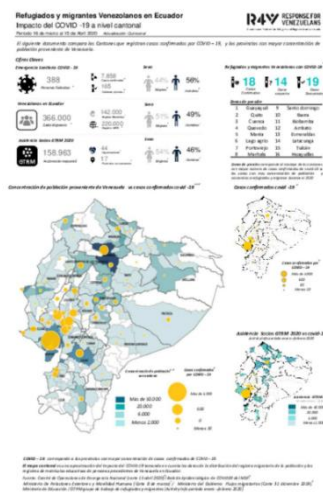
Reporte mensual del plan de respuesta de refugiados y migrantes provenientes de Venezuela, el documento describe el contexto mensual, así como la respuesta en general, además de describir las actividades llevadas a cabo por los grupos de trabajo.



Tipo de producto: Documento
Fuente: Activity-info / GTRM Nacional
Frecuencia: Mensual
Cobertura: Nacional
Idioma: Español
Enlace: R4V.info [Enero-Febrero](#), [Marzo](#), [Abril](#)
Punto Focal: pazmioid@unhcr.org / estrella@unhcr.org

Impacto cantonal COVID-19 vs venezolanos

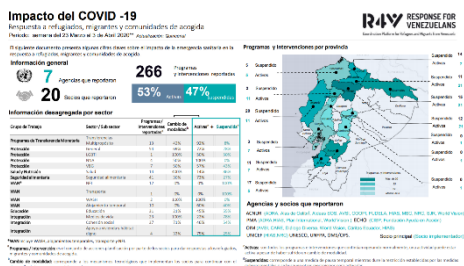
Esta infografía presenta las cifras oficiales del Gobierno sobre los cantones que registran casos confirmados por COVID-19 con las provincias de mayor concentración de población refugiada y migrante de Venezuela.



Tipo de producto: Infografía
Fuente: Activity-info, Comité de Operaciones de Emergencia Nacional Ministerio de Gobierno, Boletín Epidemiológico de COVID19 del MSP, Ministerio de Educación.
Frecuencia: Quincenal
Cobertura: Nacional
Idioma: Español
Enlace: R4V.info [Abril](#), [Mayo](#)
Punto Focal: Leyton@unhcr.org / jorcabrera@iom.int

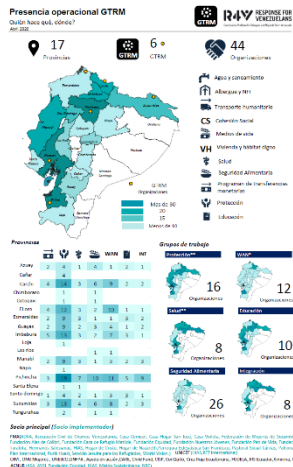
Impacto cantonal COVID-19 a las actividades del GTRM

Esta infografía presenta algunas cifras claves sobre el impacto de la emergencia sanitaria en la respuesta de los socios del GTRM a refugiados, migrantes y comunidades de acogida.



Tipo de producto: Infografía
Fuente: Socios GTRM
Frecuencia: Mensual
Cobertura: Nacional
Idioma: Español
Enlace: R4V.info [Abril](#), [Mayo](#)
Punto Focal: Leyton@unhcr.org / jorcabrera@iom.int

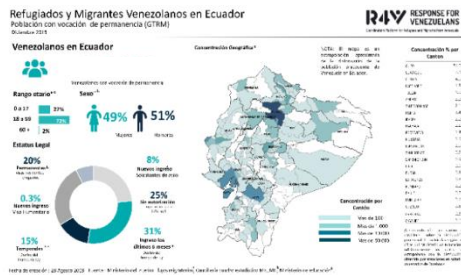
Presencia Operativa GTRM



El mapa visualiza el área de cobertura del GTRM en Ecuador, la ubicación geográfica de los GTRM en el terreno, así como quien hace qué y dónde.

Tipo de producto: Infografía
Fuente: Activity-info
Frecuencia: Cada 4 meses
Cobertura: Nacional
Idioma: Español
Enlace: R4V.info
Punto Focal: Leyton@unhcr.org / jorcabrera@iom.int

Venezolanos en Ecuador



Esta infografía presenta las cifras oficiales del Gobierno sobre la población venezolana en Ecuador. Las cifras corresponden al stock migratorio, los Registro Administrativo y el flujo de entradas y salidas, y datos del Registro Migratorio reportadas por el Ministerio de Gobierno.

Tipo de producto: Infografía
Fuente: Ministerio de Gobierno
Frecuencia: Mensual
Cobertura: Nacional
Idioma: Español
Enlace: **Próximamente** R4V.info
Punto Focal: Leyton@unhcr.org / jorcabrera@iom.int

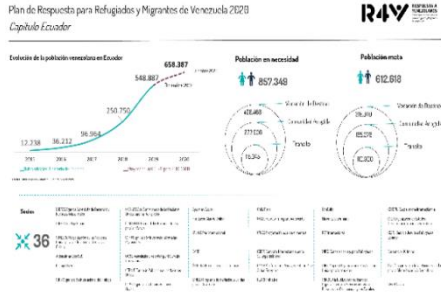
JNA / Evaluación conjunta de Necesidades



Este producto corresponde al análisis rápido y conjunto sobre las necesidades y prioridades multisectoriales para los hogares de refugiados y migrantes venezolanos y comunidades de acogida.

Tipo de producto: Dashboard o tablero Documento
Fuente: GTRM
Frecuencia: Por demanda
Cobertura: Nacional
Idioma: Español
Enlace: R4V.info [Tablero](#), [Informe](#)
Punto Focal: Leyton@unhcr.org / jorcabrera@iom.int

People in Need (PIN)



Corresponde a las proyecciones de población de interés para el RMRP. los datos se basan en las cifras y la metodología para el cálculo del total de PIN, así como el análisis de los Flujos fronterizos.

Tipo de producto: Infografía

Fuente: GTRM

Frecuencia: Anual

Cobertura: Nacional

Idioma: Español

Enlace: [Próximamente](#) R4V.info

Punto Focal: Leyton@unhcr.org / jorcabrera@iom.int

Distribución del presupuesto sectorial



El producto visualiza la distribución del presupuesto sectorial del plan de respuesta de refugiados y migrantes del GTRM .

Tipo de producto: Dashboard o Tablero

Fuente: GTRM / FTS

Frecuencia: Anual

Cobertura: Nacional

Idioma: Español

Enlace: [Próximamente](#) R4V.info

Punto Focal: jorcabrera@iom.int / Leyton@unhcr.org

People Reached

País	Sector	Actividad	Beneficiarios	PIN		Población meta		Beneficiarios		Porcentaje de cumplimiento	
				Actual	Meta	Actual	Meta	Actual	Meta		
Ecuador	Salud	Atención primaria	17.12	8528	17.12	8528	17.12	8528	100%	100%	
		Atención secundaria	1.70	1.000	1.70	1.000	1.70	1.000	100%	100%	
		Atención terciaria	5.25	2.000	5.25	2.000	5.25	2.000	100%	100%	
		Atención de emergencia	20.00	10.000	20.00	10.000	20.00	10.000	100%	100%	
		Atención de urgencia	10.00	5.000	10.00	5.000	10.00	5.000	100%	100%	
		Atención de rehabilitación	1.00	500	1.00	500	1.00	500	100%	100%	
		Atención de cuidados paliativos	1.00	500	1.00	500	1.00	500	100%	100%	
		Atención de cuidados intensivos	1.00	500	1.00	500	1.00	500	100%	100%	
		Atención de cuidados de larga duración	1.00	500	1.00	500	1.00	500	100%	100%	
		Atención de cuidados de alta complejidad	1.00	500	1.00	500	1.00	500	100%	100%	
		Atención de cuidados de alta complejidad	1.00	500	1.00	500	1.00	500	100%	100%	
		Atención de cuidados de alta complejidad	1.00	500	1.00	500	1.00	500	100%	100%	

El producto visualiza el número de beneficiarios refugiados y migrantes asistidos por los socios del GTRM y los compara con el PIN por sector

Tipo de producto: Dashboard o Tablero

Fuente: Activity-info

Frecuencia: Anual

Cobertura: Nacional

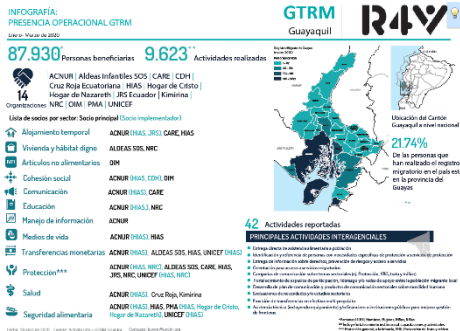
Idioma: Español

Enlace: [Próximamente](#) R4V.info

Punto Focal: Leyton@unhcr.org / jorcabrera@iom.int

Productos locales

Presencia operativa Local / Marco Monitoreo



El mapa visualiza el área de cobertura del GTRM local, la ubicación geográfica del GTRM en el terreno, así como quien hace que y donde.

Tipo de producto: Infografía

Fuente: Activity-info

Frecuencia: Mensual

Cobertura: Local

Idioma: Español

Enlace: R4V.info / Producto fijo [Marzo](#)

Punto Focal: jorcabrera@iom.int / Leyton@unhcr.org / levym@unhcr.org

Respuesta GTRM Local / Marco Monitoreo

Este producto visibiliza la respuesta a refugiados y migrantes venezolanos y las personas de la comunidad de acogida a nivel local. Las cifras corresponden a la información reportada por los socios del GTRM.



Tipo de producto: Dashboard o Tabler

Fuente: Activity-info

Frecuencia: Mensual

Cobertura: Local

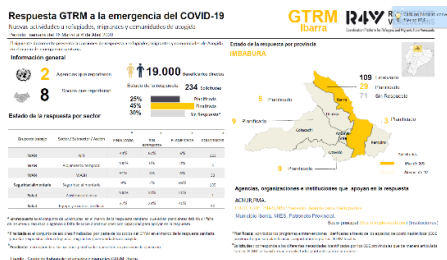
Idioma: Español

Enlace: R4V.info

Punto Focal: Leyton@unhcr.org / jorcabrera@iom.int

Respuesta GTRM Local / Marco Monitoreo

Este producto presenta las cifras reportadas dentro del marco de respuesta operativa de los socios del GTRM a nivel local a refugiados y migrantes de venezolana en el Ecuador.



Tipo de producto: Dashboard o Tablero

Fuente: Activity-info

Frecuencia: Mensual

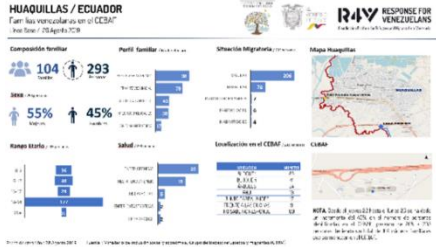
Cobertura: Local

Idioma: Español

Enlace: R4V.info

Punto Focal: jorcabrera@iom.int / Leyton@unhcr.org

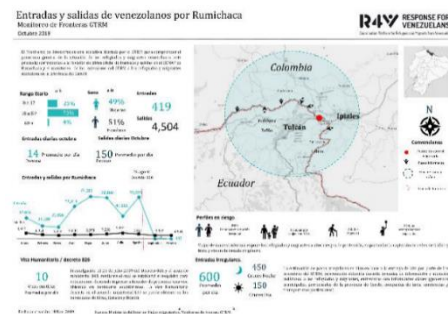
Monitores / Assessment Locales



Este producto corresponde a los ejercicios de monitoreo o evaluaciones local que faciliten la caracterización de refugiados y migrantes, las cifras son recopiladas de forma conjunta con los miembros del GTRM local.

- Tipo de producto: Infografía
- Fuente: GTRM Local
- Frecuencia: Por demanda
- Cobertura: Local
- Idioma: Español
- Enlace: **Próximamente** R4V.info
- Punto Focal: jorcabrera@iom.int / Leyton@unhcr.org / levym@unhcr.org

Cifras claves locales



Este producto corresponde a la revisión de cifras oficial sobre ingresos y salidas, así como el estatus o condición migratoria de refugiados y migrantes en el Ecuador, la cobertura es a nivel de los GTRM locales.

- Tipo de producto: Infografía
- Fuente: Ministerio de gobierno / GTRM local
- Frecuencia: Anual
- Cobertura: Local
- Idioma: Español
- Enlace: **Próximamente** R4V.info
- Punto Focal: Leyton@unhcr.org / jorcabrera@iom.int

Reporte Operacional GTRM Locales



Reporte narrativo mensual del plan de respuesta de refugiados y migrantes a nivel local. El documento incluye contexto, brecha y prioridades de las localidades que tienen cobertura por parte de alguno de los seis GTRM locales. Además, incluye las cifras mensuales a nivel local, además de describir cualitativamente las actividades llevadas a cabo por los socios en el territorio.

- Tipo de producto: Documento mensual Reporte
- Fuente: Activity Info / GTRM locales
- Frecuencia: Mensual
- Cobertura: Local
- Idioma: Español
- Enlace: **Próximamente** R4V.info
- Punto Focal: estrella@unhcr.org / pazmiod@unhcr.org