

## Cifras Clave

**18**

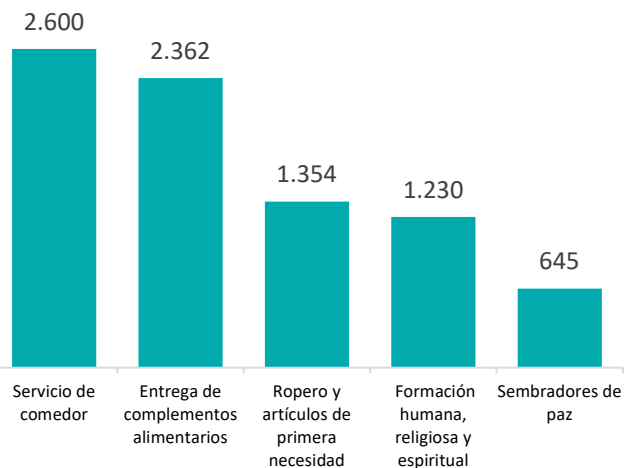
Casas Pan y Vida en Antioquia

**8.985**

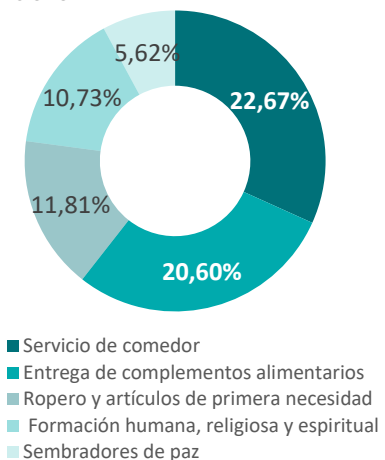
Beneficiarios mensuales

**11.468** Capacidad de atención diaria  
(total en número de personas)

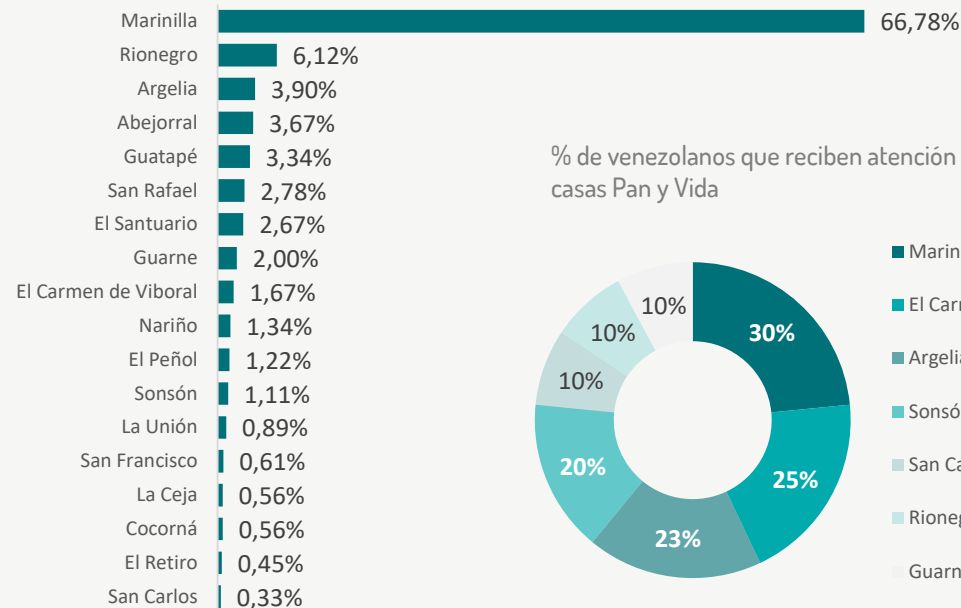
Servicios con mayor capacidad de atención diaria



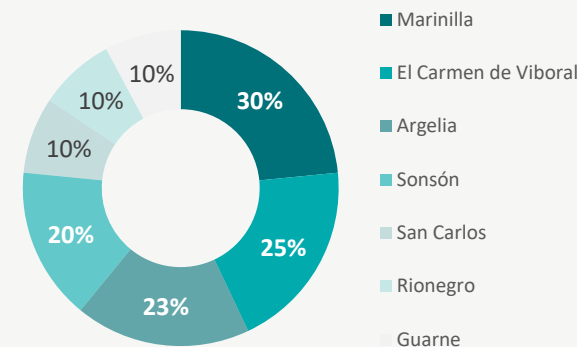
Proporción de servicios en capacidad total de atención diaria



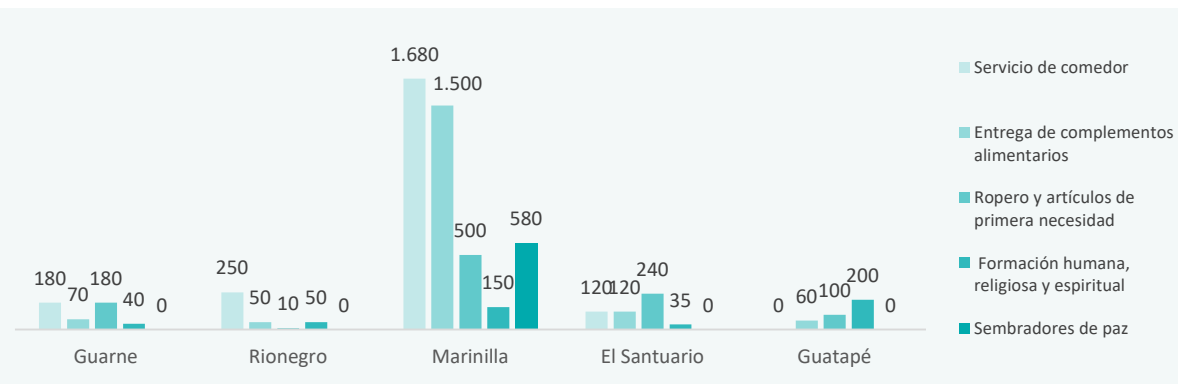
## Beneficiarios mensuales de las casas Pan y Vida



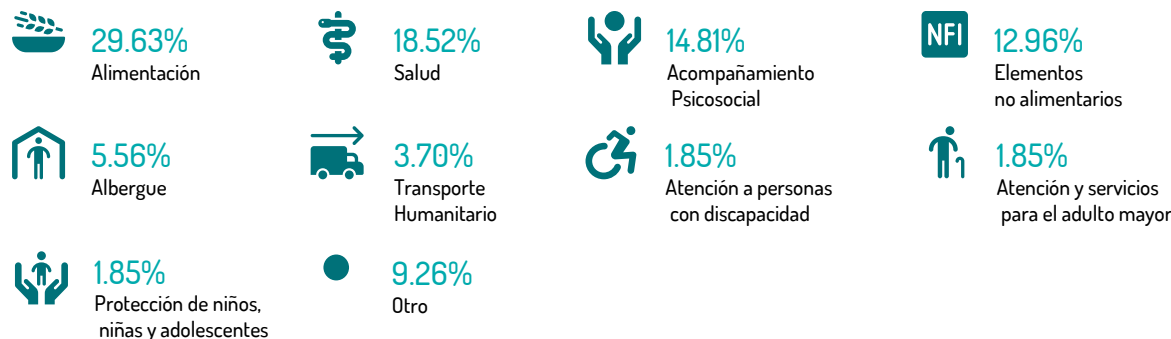
% de venezolanos que reciben atención en las casas Pan y Vida



## CAPACIDAD DE ATENCIÓN DIARIA DE SERVICIOS OFRECIDOS EN LAS 5 PRINCIPALES CASAS PAN Y VIDA



## PRINCIPALES NECESIDADES IDENTIFICADAS EN LA POBLACIÓN ATENDIDA



# INFOGRAFÍA CASAS PAN Y VIDA | SUBREGIÓN ORIENTE ANTIOQUEÑO

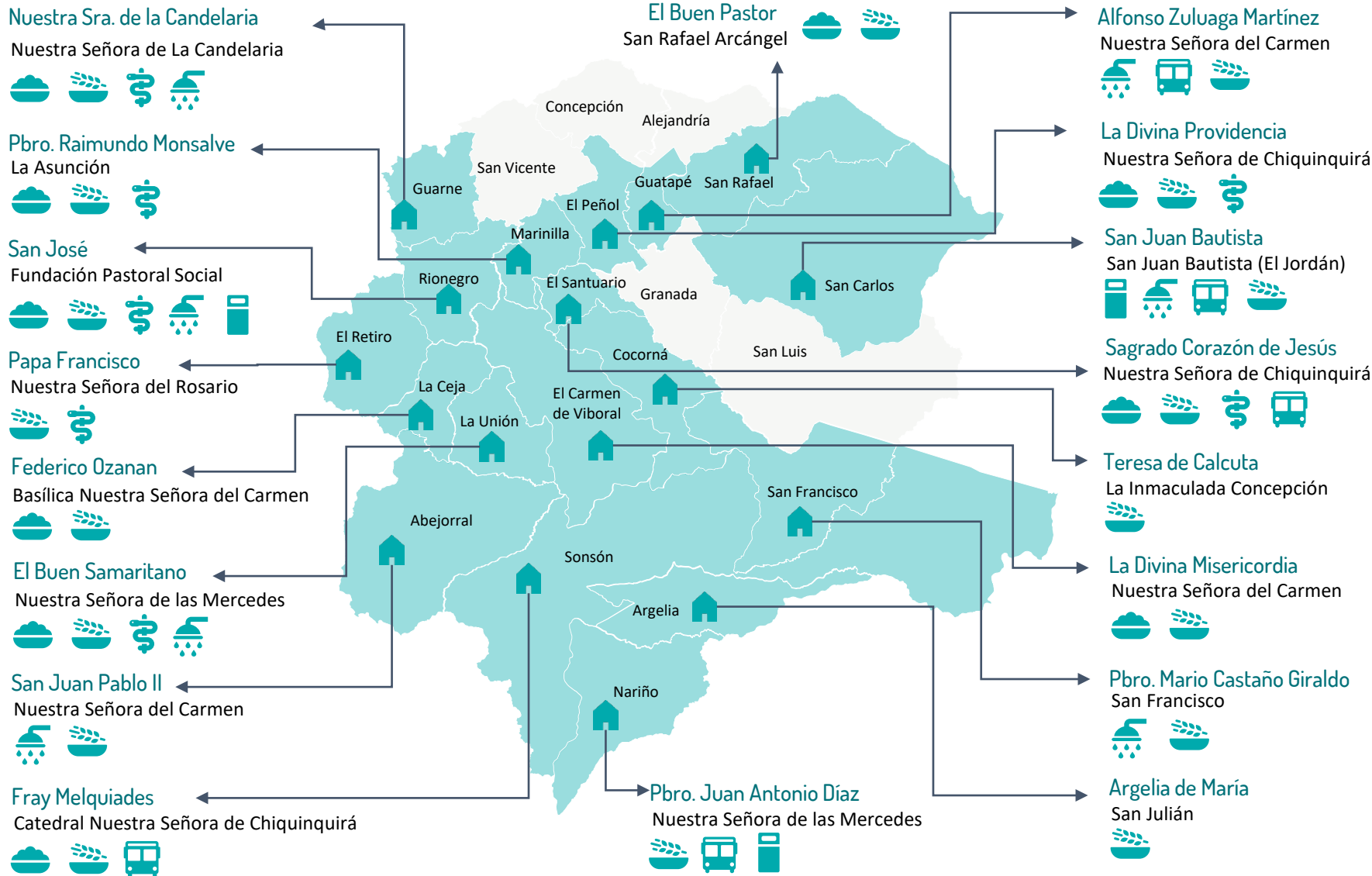
GIFMM Antioquia – Septiembre, 2020



**GIFMM**  
GRUPO INTERAGENCIAL SOBRE  
FLUJOS MIGRATORIOS MIXTOS



**RESPUESTA A  
VENEZOLANOS**  
Plataforma de Coordinación  
para Refugiados y Migrantes  
de Venezuela



**CONVENCIONES EN EL MAPA**

- Nombre Casa Pan y Vida
- Nombre Parroquia
- Municipio sin Casa Pan y Vida
- Municipio con Casa Pan y Vida

**Servicios ubicados en el mapa**

- Comedor
- Baterías Sanitarias (baños, duchas y lavado de manos)
- Transporte humanitario
- Entrega de complementos alimentarios (mercados)
- Atención médica y/o psicológica
- Gestión de hospedaje para personas vulnerables de otros municipios